

NOVACOLOR

MILANO

DESIGN

WEEK

2026

THE LIGHT BETWEEN

SIGNATURE COLLECTION 2026

NOVACOLOR SHOWROOM

AN IMMERSIVE JOURNEY
BY MICHAEL VINCENT UY

COLOR TRENDS 2026

FOUR CHROMATIC WORLDS
BY GIAN PAOLO VENIER

NEW 2026

VP SUEDE
SURFACE SENSATIONS

TERRAROCK
ARCHITECTURE OF MATTER

MATERIA VIVA
CANAPA & MOSAICO
NATURE, RECOMPOSED

**WALL2FLOOR
BASE ZERO**
PREPARATION AND
PERFORMANCE IN HARMONY

NEW PACKAGING
IDENTITY TAKING SHAPE

RADIANCE - SIGNATURE COLLECTION 2026
PHOTO: MATTEO IMBRIANI
STYLING: STUDIO SALARIS
SUBJECT AND CREATIVE DIRECTION: FREEDOT

The Light Between



Signature Collection 2026

Dove lo spazio diventa linguaggio, luce e materia si incontrano per rivelare profondità invisibili e connessioni sottili

The Light Between è un viaggio percettivo ispirato alla **filosofia giapponese del Ma**, l'intervallo che dà forma e significato. Qui **la luce attraversa la materia**, svelandone stratificazioni, imperfezioni e dettagli nascosti. Non è il contrasto a generare equilibrio, ma la tensione tra pieno e vuoto, tra superficie e profondità, tra ombra e riflesso. In questo spazio intermedio, **la materia si trasforma in linguaggio espressivo**.

Al centro di questa visione, un processo creativo che unisce ricerca estetica, innovazione e sapere artigianale. Il

laboratorio Novacolor, insieme ai maestri decoratori, sviluppa superfici capaci di interpretare l'evoluzione dell'interior design contemporaneo, dando vita a texture che reagiscono alla luce e allo sguardo, trasformando ogni ambiente in un'esperienza dinamica e in continua mutazione.

Con **The Light Between**, la decorazione diventa un gesto culturale, capace di ridefinire il rapporto tra spazio, materia e percezione.

Where space becomes language, light and matter meet to reveal invisible depths and subtle connections

The Light Between is a perceptual journey inspired by the **Japanese philosophy of Ma**, the interval that gives shape and meaning. Here **light passes through matter**, revealing its layers, imperfections, and hidden details. It is not contrast that generates harmony, but the tension between fullness and emptiness, between surface and depth, between shadow and reflection. In this in-between space, **matter becomes an expressive language**.

At the heart of this vision lies a creative process that brings together aesthetic

research, innovation, and artisanal expertise. The Novacolor lab, together with master decorators, develops surfaces capable of interpreting the evolution of contemporary interior design, creating textures that respond to light and to the gaze, transforming every environment into a dynamic and ever-evolving experience.

With **The Light Between**, decoration becomes a cultural gesture, capable of redefining the relationship between space, matter, and perception.

Design Pieces

La Signature Collection 2026 di Novacolor nasce nello spazio intermedio, dove **la luce incontra la materia** e ne rivela profondità, rilievi e imperfezioni. Texture, colori e superfici dialogano in un sistema dinamico, creando atmosfere che mutano al variare dello sguardo e della luce.

Pensata per architetti e designer, la collezione unisce **ricerca estetica e maestria artigianale**, trasformando ogni finitura in un elemento narrativo. Le superfici non si limitano a rivestire, ma interpretano lo spazio, lo amplificano e lo rendono esperienza sensoriale. **La materia prende vita, la luce l'attraversa, e ogni ambiente si trasforma** in un racconto contemporaneo, autentico e in continua evoluzione.

Design Pieces

The Signature Collection 2026 by Novacolor is born in the in-between space, where **light meets matter** and reveals its depth, textures, and imperfections. Textures, colors, and surfaces interact within a dynamic system, creating atmospheres that shift with changes in light and perspective.

Designed for architects and designers, the collection combines **aesthetic research with artisanal mastery**, transforming each finish into a narrative element. Surfaces do more than simply cover—they interpret space, enhance it, and turn it into a sensory experience. **Matter comes to life, light flows through it, and every environment is transformed** into a contemporary, authentic, and ever-evolving story.

Luce che accarezza la materia

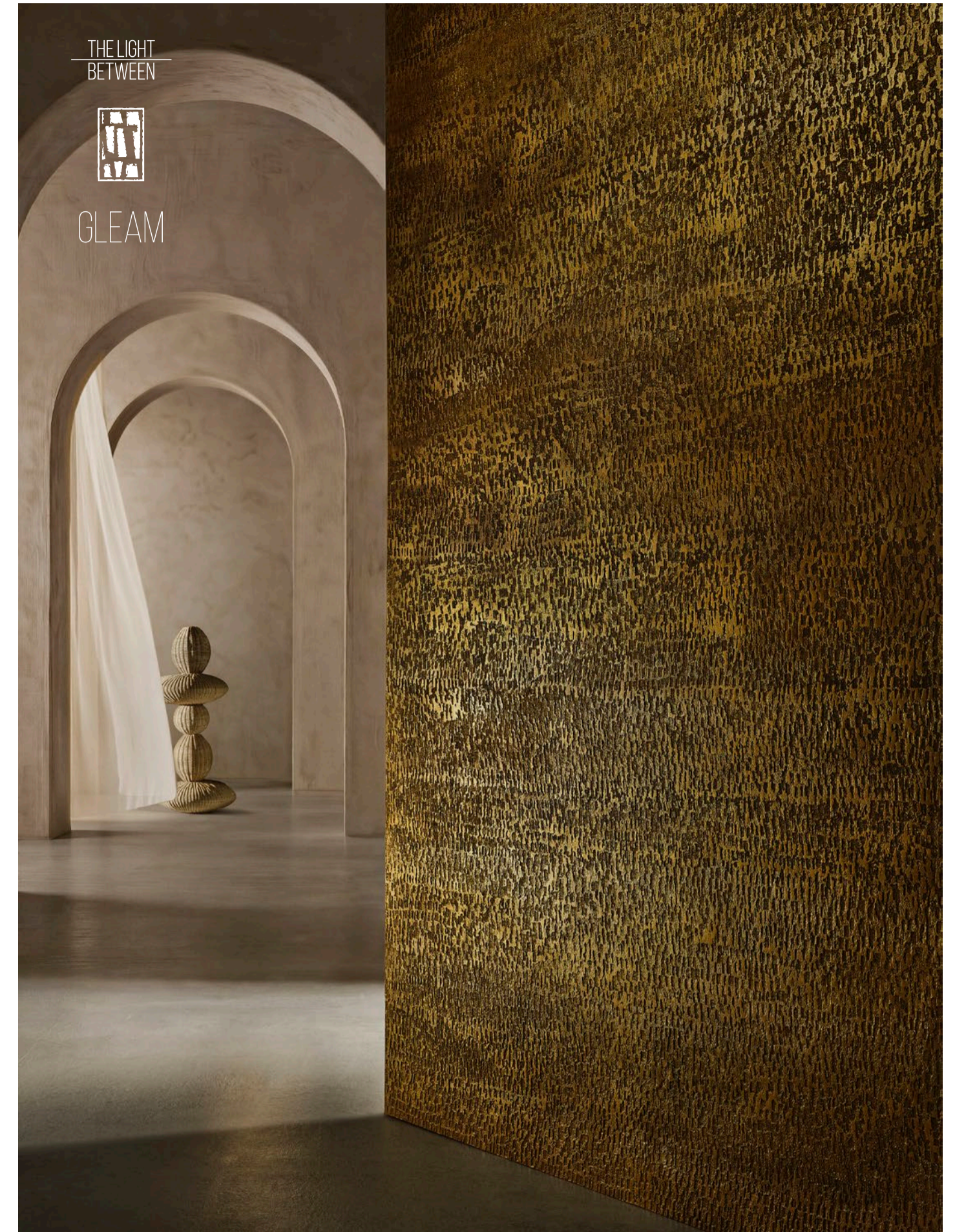
La luce attraversa la superficie, valorizzando la materia con energia vibrante. La texture morbida riflette rilievi e pieghe, rivelando nuove sfumature ad ogni movimento. Una superficie viva che diventa esperienza sensoriale dinamica.

Light that caresses matter

Light moves across the surface, enhancing the material with vibrant energy. The soft texture reflects reliefs and folds, revealing new nuances with every movement. A living surface that becomes a dynamic sensory experience.



RADIANCE - SIGNATURE COLLECTION 2026
PHOTO: MATTEO IMBRIANI
STYLING: STUDIO SALARIS
SUBJECT AND CREATIVE DIRECTION: FREEDOT
PRODUCTS: ARCHI+ BIG, ARCHI+ CONCRETE, METALLO_FUSO (OTTONE, RAME, BRONZO), ERA A PENNELLO, R-STONE (PERLA E ROSSO)



GLEAM - SIGNATURE COLLECTION 2026
PHOTO: MATTEO IMBRIANI
STYLING: STUDIO SALARIS
SUBJECT AND CREATIVE DIRECTION: FREEDOT
PRODUCTS: R-STONE (GOLD, VERDE, PERLA), ECLAT_WALL PAINTING, ARCHI+ BIG

Riflessi che svelano dettagli

Bagliori momentanei attraversano la superficie, rivelando dettagli nascosti e sorprendendo lo sguardo. La luce gioca con rilievi e texture, creando riflessi effimeri che trasformano la materia in un'esperienza visiva viva e dinamica.

Reflections that reveal details

Momentary glimmers move across the surface, revealing hidden details and surprising the eye. Light plays with reliefs and textures, creating fleeting reflections that transform the material into a vivid, dynamic visual experience.

Profondità che dialoga con la luce

Una trama di rilievi puntiformi interagisce con la luce, trasformando la texture in dettagli luminosi e creando una profondità percepibile. Ogni superficie diventa dinamica, invitando lo sguardo a esplorare giochi di ombra e luce.

Depth in dialogue with light

A pattern of pinpoint reliefs interacts with light, transforming the texture into luminous details and creating a perceptible depth. Every surface becomes dynamic, inviting the eye to explore plays of shadow and light.

HIVE - SIGNATURE COLLECTION 2026
 PHOTO: MATTEO IMBRIANI
 STYLING: STUDIO SALARIS
 SUBJECT AND CREATIVE DIRECTION: FREEDOT
 PRODUCTS: VERDERAME_WALL PAINTING FONDO_METALLO_FUSO (FRAME)



INTERLUDE - SIGNATURE COLLECTION 2026
 PHOTO: MATTEO IMBRIANI
 STYLING: STUDIO SALARIS
 SUBJECT AND CREATIVE DIRECTION: FREEDOT
 PRODUCTS: ARCHI+ CONCRETE, MIRROR, NOVALUX E

Luce che svela l'invisibile

Uno spazio sospeso in cui la luce filtra delicatamente, rivelando ciò che era nascosto. Ogni superficie cattura sfumature e riflessi, trasformando l'ambiente in un'esperienza suggestiva e misteriosa.

Light that reveals the invisible

A suspended space where light gently filters, revealing what was hidden. Every surface captures nuances and reflections, transforming the environment into a captivating and mysterious experience.



WEAVE - SIGNATURE COLLECTION 2026
 PHOTO: MATTEO IMBRIANI
 STYLING: STUDIO SALARIS
 SUBJECT AND CREATIVE DIRECTION: FREEDOT
 PRODUCT: ARCHI+ CONCRETE, AFRICA, FASE SILOSSANICA

Luce incisa nella materia

Una tessitura fossile, dove ogni fibra diventa solco che cattura e modula la luce. La superficie si anima di giochi di riflessi e ombre, trasformando ogni dettaglio in un'esperienza materica e dinamica.

Light engraved in matter

A fossil-like texture, where each fiber becomes a groove that captures and modulates light. The surface comes alive with plays of reflections and shadows, turning every detail into a tactile and dynamic experience.

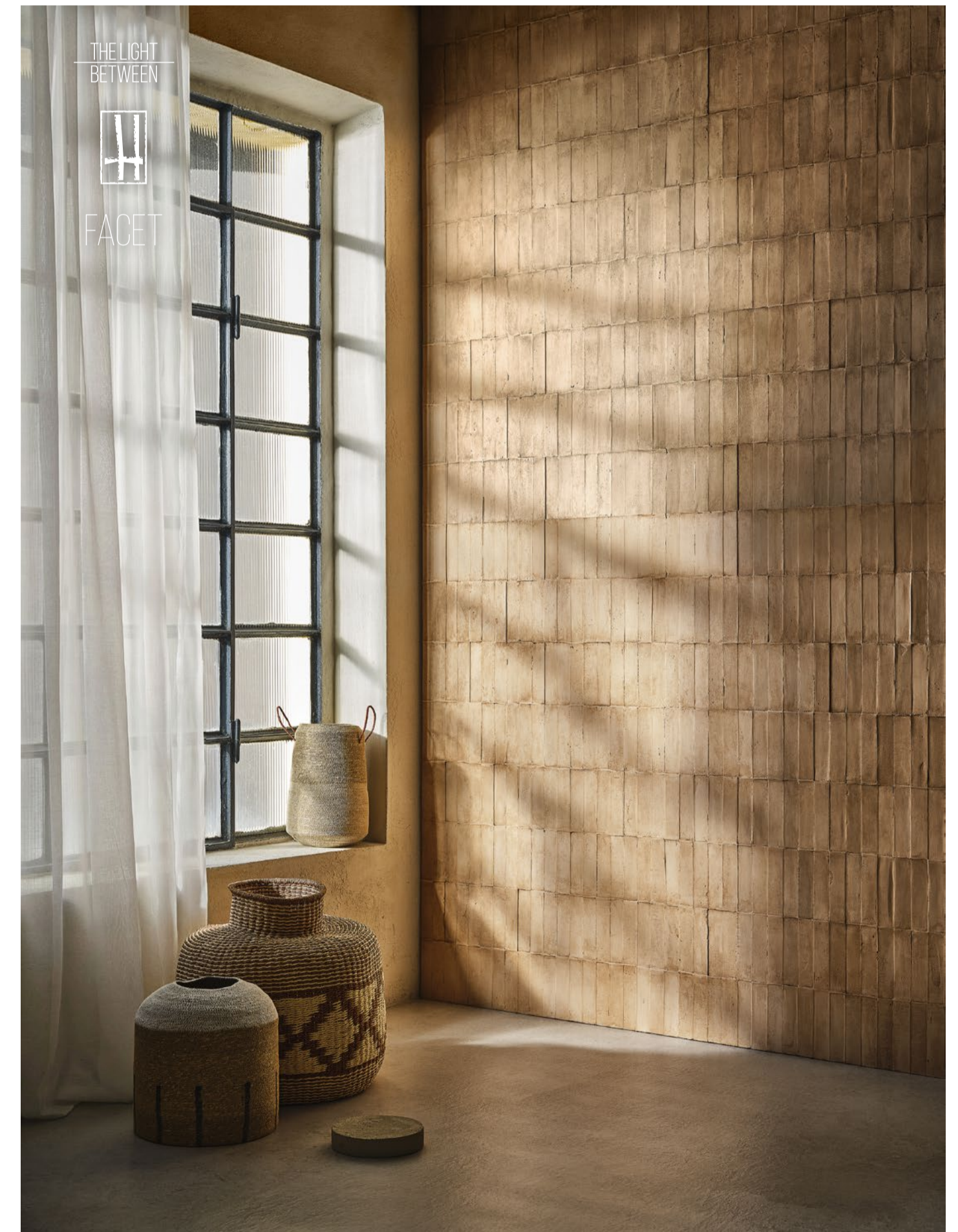
Intervalli fra luce e materia

Piani geometrici che catturano la luce e la trasformano in riflessi mutevoli. Ogni angolo e superficie crea giochi dinamici, rendendo l'ambiente vibrante e in continuo dialogo con lo sguardo.

Intervals between light and matter

Geometric planes that capture light and transform it into shifting reflections. Every corner and surface creates dynamic plays, making the space vibrant and in constant dialogue with the eye.

FACET - SIGNATURE COLLECTION 2026
 PHOTO: MATTEO IMBRIANI
 STYLING: STUDIO SALARIS
 SUBJECT AND CREATIVE DIRECTION: FREEDOT
 PRODUCTS: MARMUR FINE, CALCECRUDA TINTA A STUCCO



Michael Vincent Uy

Inside the Project

Dopo i suoi anni di formazione al Politecnico Di Milano, Michael Vincent Uy ha sviluppato il suo stile lavorando con prestigiosi studi di design internazionali e presso la casa di moda di lusso Dolce & Gabbana. Ha progettato e collaborato con i principali marchi di design italiani e attualmente sta lavorando a una torre di residenze di lusso per il Gruppo Mandarin Oriental Hotel. La sua esperienza al crocevia tra architettura,

design e moda si riflette nella sua cura per i dettagli e nelle soluzioni su misura. Estremamente diversificato, il suo portfolio bilancia sottili richiami storici con il contemporaneo, dettagli raffinati che migliorano l'esperienza, armonia spaziale contrastante, dinamica con un tocco di staticità, e suggestioni uniche dell'oriente intrecciate con il savoir-faire del design occidentale.

After his formative years at Politecnico Di Milano, Michael Vincent Uy developed his style working with prestigious international design studios and at the luxury fashion house Dolce & Gabbana. He has designed and collaborated for leading Italian design brands and is currently working on a luxury residences tower for Mandarin Oriental Hotel Group. His experience in the crossroads of architecture, design and fashion is seen

in his curation of details and bespoke solutions. Vastly diverse, his portfolio calibrates subtle history with the contemporary; fine details that improve the experience; contrasted spatial harmony; dynamic with a twist of static; and unique hints of the orient woven with design savoir-faire of the west.



MICHAEL VINCENT UY
PHOTO: PIERGIORGIO SORGETTI



FLAGSHIP STORE NOVACOLOR
VISUALIZATION RENDER

The Light Between secondo arch. Michael Vincent Uy

Il concept The Light Between, secondo la visione dell'architetto Michael Vincent Uy, nasce dall'idea che "la luce non entra dalla perfezione", ma si insinua nei vuoti. Nello showroom Novacolor a Brera, questa filosofia prende forma in uno spazio in cui la materia domina e la luce diventa linguaggio architettonico. Le finiture Novacolor — intonaci minerali, superfici metalliche e texture stratificate — rivelano micro-irregolarità, porosità e variazioni di profondità che, secondo Uy, non vanno nascoste, ma valorizzate: è proprio in questi rilievi e interstizi che la luce si deposita, rivelando dettagli normalmente invisibili.

Lo spazio è concepito tono su tono, come un campo materico continuo, dove

la percezione non si costruisce sul colore, ma sul modo in cui la luce attraversa e attiva le superfici, svelandone grana, spessore e stratificazione. "La luce non è decorazione, ma azione", sottolinea Uy: calibrata per sfiorare pareti e materiali, trasforma ogni superficie in esperienza, costruendo profondità e atmosfera.

L'obiettivo dell'architetto è lasciare che chi attraversa lo showroom porti con sé una percezione diversa delle superfici architettoniche: non più semplici finiture, ma elementi capaci di generare luce, emozione e ritmo, trasformando lo spazio in un racconto sensoriale dove materia, luce e percezione si intrecciano.

The Light Between according to arch. Michael Vincent Uy

The concept The Light Between, according to architect Michael Vincent Uy, originates from the idea that "light does not enter through perfection," but slips into the voids. In the Novacolor showroom in Brera, this philosophy takes shape in a space where matter dominates and light becomes an architectural language. Novacolor finishes—mineral plasters, metallic surfaces, and layered textures—reveal micro-irregularities, porosity, and depth variations which, according to Uy, should not be hidden but celebrated: it is precisely in these reliefs and interstices that light settles, revealing details normally invisible.

The space is conceived in tone-on-tone, as a continuous material field, where

perception is not built on color, but on the way light traverses and activates surfaces, revealing their grain, thickness, and layering. "Light is not decoration, but action," Uy emphasizes: calibrated to graze walls and materials, it transforms every surface into an experience, creating depth and atmosphere.

The architect's goal is to allow visitors to the showroom to carry away a different perception of architectural surfaces: no longer mere finishes, but elements capable of generating light, emotion, and rhythm, transforming the space into a sensory narrative where material, light, and perception intertwine.

FLAGSHIP STORE NOVACOLOR
SKETCH PLAN



Color Trends 2026



Gian Paolo Venier - OTTO Studio

I Color Trends 2026 di Novacolor, The Light Between, nascono dalla direzione creativa di Gian Paolo Venier e dalla visione di Freedot, trasformando il colore in un'esperienza percettiva tra luce, materia e spazio. Non semplice superficie, ma presenza viva che attraversa, modula e rivela profondità e dettagli nascosti. Il colore diventa così linguaggio progettuale, capace di costruire connessioni tra ambienti, persone e materiali in un dialogo continuo tra ricerca e sensibilità contemporanea.

Novacolor's 2026 Color Trends, The Light Between, emerge from the creative direction of Gian Paolo Venier and the vision of Freedot, transforming color into a perceptual experience of light, material, and space. Not merely a surface, but a living presence that traverses, modulates, and reveals hidden depths and details. Color thus becomes a design language, capable of building connections between spaces, people, and materials in an ongoing dialogue between research and contemporary sensibility.

COLOR OF THE YEAR 2026

The Light Between: Colore Dell'Anno 2026

The Light Between (MM332) è il colore dell'anno, sviluppato all'interno della visione cromatica di Gian Paolo Venier: una tonalità che esiste nell'intervallo, nel momento in cui la luce attraversa la materia e ne svela l'essenza. Non è pieno né vuoto, ma tensione sottile tra riflesso e profondità, capace di adattarsi e trasformarsi in relazione allo spazio. Un colore che non si impone, ma rivela, rendendo visibile ciò che normalmente resta nascosto.

The Light Between: Color of the Year 2026

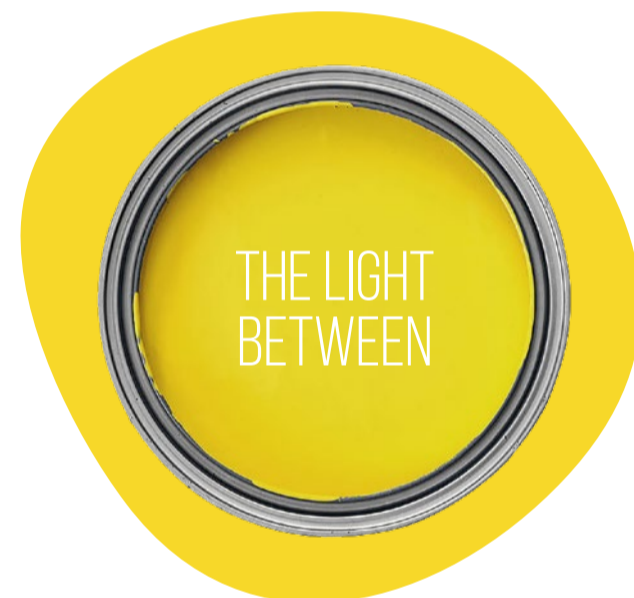
The Light Between (MM332) is the Color of the Year, developed within Gian Paolo Venier's chromatic vision: a hue that exists in the in-between, in the moment when light passes through matter and reveals its essence. It is neither full nor empty, but a subtle tension between reflection and depth, able to adapt and transform in relation to the space. A color that does not impose itself, but unveils, making visible what normally remains hidden.

Quattro mondi cromatici per infinite ispirazioni

Le palette 2026 — Grounds, Shadows, Pulses e Traces — esplorano quattro dimensioni cromatiche complementari, unite da una stessa sensibilità materica e luminosa. Dai toni organici e radicati ai grigi sospesi, dalle vibrazioni calde e pulsanti alle sfumature più leggere e stratificate, ogni gamma costruisce un universo visivo in cui il colore dialoga con la luce e si trasforma nel tempo. Insieme, definiscono un sistema cromatico fluido e contemporaneo, pensato per interpretare lo spazio in modo sensoriale e in continua evoluzione.

Four chromatic worlds for endless inspirations

The 2026 palettes — Grounds, Shadows, Pulses, and Traces — explore four complementary chromatic dimensions, united by a shared material and luminous sensibility. From organic, grounded tones to suspended greys, from warm, pulsating vibrations to lighter, layered nuances, each range builds a visual universe where color dialogues with light and evolves over time. Together, they define a fluid and contemporary chromatic system, designed to interpret space in a sensory and ever-changing way.



GIAN PAOLO VENIER
PHOTO: DAVIDE COSSU

“

Il colore non è mai un elemento decorativo isolato, ma un campo di relazione tra luce, materia e percezione. Con The Light Between abbiamo voluto lavorare su quel momento sospeso in cui la luce attraversa la superficie e la trasforma, rendendola viva, vibrante, quasi respirante. È in questa soglia — sottile ma potentissima — che il vuoto si attiva, lo spazio prende forma e il colore diventa esperienza.

Non si tratta di scegliere una palette, ma di costruire un linguaggio capace di accogliere il tempo, la memoria e la sensibilità di chi abita gli spazi. Il progetto nasce proprio da questa idea: sottrarre per lasciare emergere, semplificare per rendere visibile l'essenziale, fino a far sì che la luce stessa diventi materia progettuale.

“

Color is never an isolated decorative element, but a field of relationships between light, material, and perception. With The Light Between, we aimed to explore that suspended moment when light passes through a surface and transforms it, making it alive, vibrant, and almost breathing. It is at this threshold—subtle yet immensely powerful—that the void activates, space takes shape, and color becomes experience.

This is not about selecting a palette, but about creating a language capable of embracing time, memory, and the sensibility of those inhabiting the spaces. The project stems precisely from this idea: subtracting to let what is essential emerge, simplifying to make the essential visible, until light itself becomes a design material.

- Gian Paolo Venier - OTTO Studio

GROUND



La forza organica della natura che trattiene e nutre, tra radici e terre sospese.

The organic strength of nature that holds and nourishes, between roots and suspended soils.

SHADOWS



La quiete stratificata dei grigi, dove l'ombra diventa presenza e il vuoto respira.

The layered calm of greys, where shadow becomes presence and emptiness transforms into breath.

PULSES



L'energia calda e vitale della materia che vibra, illuminando la profondità dei toni.

The warm and vital energy of matter that vibrates, illuminating the depth of tones.

TRACES



La leggerezza del ricordo che affiora, segnando le superfici con delicate memorie.

The lightness of memory that surfaces, marking textures with delicate reminiscences.

Green Approach

The colours that regenerate the world

Innovazione e Sostenibilità, Integrate

Novacolor consolida il proprio impegno verso un abitare più consapevole, sviluppando finiture decorative che combinano **ricerca tecnologica, sostenibilità e qualità dell'aria indoor**. La quasi totalità dei prodotti è formulata con basse emissioni di VOC, senza formaldeide né plastificanti aggiunti, contribuendo a creare ambienti più salubri senza compromettere le prestazioni estetiche.

L'approccio si fonda anche sull'impiego di **materie prime da fonti rinnovabili**, grazie al sistema Biomass Balance

certificato REDcert², che consente di ridurre l'utilizzo di risorse fossili. A conferma di questo percorso, le principali linee Novacolor hanno ottenuto le certificazioni Eurofins **Indoor Air Comfort Gold e Indoor Air Comfort USA**, riconosciute a livello internazionale per la conformità ai più rigorosi standard in materia di emissioni.

Un approccio integrato che unisce **innovazione, responsabilità ambientale e performance**, definendo un nuovo standard per il design delle superfici contemporanee.

Innovation and Sustainability, Integrated

Novacolor reinforces its commitment to more conscious living by developing decorative finishes that combine **technological research, sustainability, and indoor air quality**. Nearly all products are formulated with low VOC emissions, free of formaldehyde and added plasticizers, helping to create healthier environments without compromising aesthetic performance.

The approach also relies on the use of **raw materials from renewable sources**, thanks to the REDcert²-certified Biomass Balance system,

which reduces the consumption of fossil resources. Reflecting this commitment, Novacolor's main product lines have earned Eurofins **Indoor Air Comfort Gold and Indoor Air Comfort USA** certifications, internationally recognized for compliance with the strictest emission standards.

An integrated approach that unites **innovation, environmental responsibility, and performance**, setting a new benchmark for contemporary surface design.



Biomass Balance: Sustainability Applied to Matter

Attraverso il Biomass Balance Approach, Novacolor sostituisce in maniera significativa le risorse fossili con materie prime rinnovabili provenienti da biomassa, riducendo le emissioni di CO₂ e garantendo un ciclo produttivo più responsabile. Le fonti rinnovabili entrano già nella produzione dei leganti e sono virtualmente allocate nel prodotto finito, trasformando ogni finitura in **un contributo tangibile alla salvaguardia dell'ambiente** e al benessere degli abitanti. Questo approccio permette a progettisti e applicatori di offrire spazi sicuri e salubri, senza compromessi sulla qualità estetica o sulle performance dei prodotti.

Indoor Air Comfort Gold & IAC USA: Un'eccellenza Internazionale

Novacolor è stato **il primo brand in Italia** nel settore delle pitture e vernici professionali a ottenere la certificazione Eurofins Indoor Air Comfort Gold per le linee MATmotion, Puro_VOC Free, i rivestimenti in polvere della gamma Archi+, le finiture a calce della linea Minerals, le finiture ad effetto metallizzato della linea Metallics e per i primer. La certificazione, riconosciuta a livello internazionale, garantisce **ambienti interni salubri** e conformi ai criteri più severi di basse emissioni di VOC, validi per molte specifiche volontarie dei principali marchi ecologici, standard UE e certificazioni di edifici sostenibili come **LEED, BREEAM e M1**.

Con il riconoscimento Indoor Air Comfort Gold USA, Novacolor conferma la propria eccellenza anche sul mercato internazionale, offrendo prodotti sicuri, affidabili e rispettosi della qualità dell'aria interna, unendo **design, benessere e responsabilità ambientale**.

Biomass Balance: Sustainability Applied to Matter

Through the Biomass Balance Approach, Novacolor significantly replaces fossil resources with renewable raw materials derived from biomass, reducing CO₂ emissions and ensuring a more responsible production cycle. Renewable sources are already incorporated into the production of binders and are virtually allocated to the finished product, making each finish a **tangible contribution to environmental protection** and the well-being of inhabitants. This approach enables designers and applicators to create safe and healthy spaces without compromising aesthetic quality or product performance.

Indoor Air Comfort Gold & IAC USA: An International Excellence

Novacolor was **the first brand in Italy's** professional paint and coatings sector to achieve the Eurofins Indoor Air Comfort Gold certification for the MATmotion and Puro_VOC Free lines, the powder coatings of the Archi+ range, the lime finishes of the Minerals line, the metallic-effect finishes of the Metallics line, and primers. This internationally recognized certification ensures **healthy indoor environments** that comply with the strictest low-VOC emission criteria, applicable to many voluntary standards of leading eco-labels, EU standards, and sustainable building certifications such as **LEED, BREEAM, and M1**.

With the Indoor Air Comfort Gold USA recognition, Novacolor further confirms its excellence in the international market, offering safe, reliable products that respect indoor air quality while combining **design, well-being, and environmental responsibility**.



EPD System: L'impatto Ambientale Misurato con Trasparenza

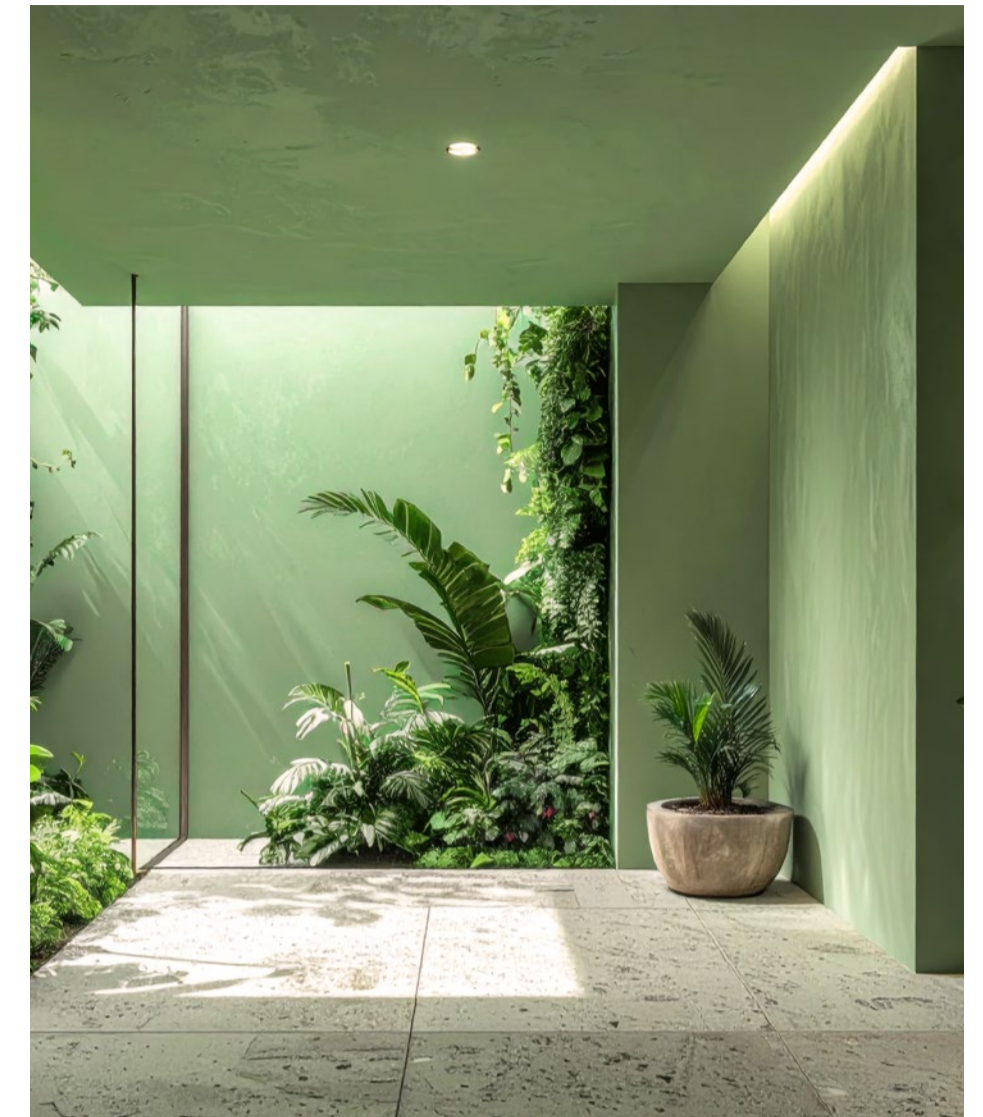
L'**International EPD System** rappresenta l'ultimo importante riconoscimento ottenuto da Novacolor in ambito sostenibilità, dopo le certificazioni **Indoor Air Comfort Gold, Mass Balance Approach Certificate REDcert², Indoor Air Quality A+ e Formaldehyde-reducer**. L'EPD è stata assegnata all'idropittura traspirante **Puro_VOC free**, agli intonachini a base calce della **linea Archi+** (Archi+ Argilla, Archi+ Pietra Intonaco, Archi+ Tadelakt, Archi+ Concrete, Archi+ Big e Archi+ Fondo); alle flat paints **MATmotion Supreme** e **MATmotion Extra** nelle versioni Matt ed Eggshell, al fissativo murale Decofix, ai prodotti della **linea Minerals** CalceCruda, Era a Pennello Lime Paint, Firenze, Marmorino KS, Marmur Medio e Fine, Teodorico e agli intonachini per esterni **Intosil Medio e Fine**.

Il Sistema Internazionale EPD, conforme alla norma **ISO 14025**, quantifica l'impatto ambientale del ciclo di vita dei prodotti e consente un confronto trasparente tra materiali con la stessa funzione. Questa certificazione conferma l'impegno di Novacolor nella tutela dell'ambiente e della biodiversità, nella riduzione delle emissioni inquinanti, nell'utilizzo di energia da fonti rinnovabili e nella promozione di pratiche produttive a basso impatto.

EPD System: Environmental Impact Measured with Transparency

The **International EPD System** represents Novacolor's latest significant achievement in sustainability, following certifications such as **Indoor Air Comfort Gold, Mass Balance Approach Certificate REDcert², Indoor Air Quality A+, and Formaldehyde Reducer**. The EPD has been awarded to the breathable paint **Puro_VOC Free**; the lime-based plasters of the **Archi+ line** (Archi+ Argilla, Archi+ Pietra Intonaco, Archi+ Pietra, Archi+ Tadelakt, Archi+ Concrete, Archi+ Big, and Archi+ Fondo); the **MATmotion Supreme and MATmotion Extra** flat paints in Matt and Eggshell finishes; the Decofix masonry primer; the products of the **Minerals line** including CalceCruda, Era a Pennello Lime Paint, Firenze, Marmorino KS, Marmur Medio and Fine, and Teodorico; as well as the exterior plasters **Intosil Medio and Fine**.

The International EPD System, compliant with **ISO 14025**, quantifies the environmental impact of a product's life cycle and enables transparent comparison between materials with the same function. This certification confirms Novacolor's commitment to environmental protection and biodiversity, reducing pollutant emissions, using energy from renewable sources, and promoting low-impact production practices.



Biophilic Design: Benessere Sostenibile

Abitare in modo sostenibile, limitando gli sprechi e scegliendo materiali naturali, non è una semplice moda, ma una necessità concreta per vivere meglio gli spazi che ci circondano. Novacolor sviluppa prodotti sostenibili e funzionali, utilizzando materie prime provenienti da biomassa e da scarti agricoli, seguendo i principi del Biophilic Design: una filosofia che mette **il benessere delle persone al centro**, creando ambienti che integrano la natura e favoriscono equilibrio, comfort e serenità.

Gli strumenti del Biophilic Design includono materiali naturali, palette di colori ispirate al nostro habitat originario e finiture che trasformano le pareti in spazi accoglienti e protettivi. Ambienti così concepiti diventano veri rifugi, dove sentirsi liberi e al contempo protetti. Rimettere al centro la domanda "Come mi sento in questo spazio?" significa tornare a una competenza essenziale dell'abitare. È questa la risposta che Novacolor continua a promuovere.

Biophilic Design: Sustainable Well-Being

Living sustainably—minimizing waste and choosing natural materials—is not just a trend, but a concrete necessity to better experience the spaces around us. Novacolor develops sustainable and functional products using raw materials derived from biomass and agricultural by-products, following the principles of Biophilic Design: a philosophy that places **people's well-being at the center**, creating environments that integrate nature and foster balance, comfort, and serenity.

The tools of Biophilic Design include natural materials, color palettes inspired by our original habitat, and finishes that transform walls into welcoming and protective spaces. Such thoughtfully designed environments become true refuges, where one can feel both free and safe. Placing the question "How do I feel in this space?" at the center restores an essential competence of living—an approach that Novacolor continues to champion.



VP Suede

Matter moves

Una materia che vive tra movimento e quiete, dove **la luce scivola sulla superficie** e rivela profondità sempre cangiante. VP Suede trasforma pareti interne ed esterne in elementi sensoriali, eleganti e contemporanei, capaci di dialogare con lo spazio e con chi lo vive. Design e benessere si incontrano: certificazione A+ per basse emissioni e qualità dell'aria migliorata, senza compromessi sulla bellezza.

VP Suede è una nuova interpretazione della materia firmata Novacolor, dove superficie, sostenibilità e estetica si fondono in armonia.

A material that lives between movement and stillness, where **light glides across the surface** and reveals ever-changing depth. VP Suede transforms interior and exterior walls into sensory, elegant, and contemporary elements, capable of engaging with the space and its occupants. Design and well-being come together: A+ certification for low emissions and improved air quality, with no compromise on beauty.

VP Suede is a new interpretation of matter by Novacolor, where surface, sustainability, and aesthetics blend in harmony.



Materia Viva: Canapa & Mosaico

New materic expressions

Materia Viva si fa protagonista sulle pareti con un linguaggio materico distintivo e coerente, che unisce estetica, tattilità e sostenibilità. Alla gamma già consolidata — **Cocciopesto, Conchiglia, Pomice e Sughero** — si aggiungono due nuove espressioni: **Materia Viva Canapa** e **Materia Viva Mosaico**, ampliando le possibilità creative per architetti e designer.

Materia Viva Canapa nasce da canapa certificata, selezionata attraverso un processo di stigliatura che separa le fibre nobili dal canapulo, garantendo purezza e resistenza. Integrata nella base minerale, genera micro-rilievi e una texture autentica che modula luce e colore, richiamando la tradizione della bio-edilizia contemporanea, traspirabilità e benessere abitativo. La canapa intreccia trame vegetali calde e accoglienti, conferendo alle superfici una matericità viva e sensoriale.

Materia Viva Mosaico interpreta invece la materia in chiave decorativa e preziosa: un mix di marmi italiani policromi — Bianco Carrara, Giallo Oro, Rosa Corallo, Rosso Verona e Verde Alpi — si combina alla base minerale per creare superfici profonde e vibranti, dove i frammenti irregolari catturano la luce e restituiscono riflessi policromi, fondendo eleganza naturale e alto artigianato.

Insieme alle texture già esistenti, dalle superfici storiche e calde del **Cocciopesto** alla morbidezza naturale del **Sughero**, dalla luminosità madreperlata della **Conchiglia** alla forza minerale della **Pomice**, **Canapa** e **Mosaico** completano un universo materico versatile e coerente.

Materia Viva takes center stage on walls with a distinctive and coherent material language, combining aesthetics, tactility, and sustainability. To the established range — **Cocciopesto, Conchiglia, Pomice, and Sughero** — two new expressions are added: **Materia Viva Canapa** and **Materia Viva Mosaico**, expanding creative possibilities for architects and designers.

Materia Viva Canapa is made from certified hemp, selected through a refining process that separates the noble fibers from the hurd, ensuring purity and strength. Integrated into the mineral base, it generates micro-reliefs and an authentic texture that modulates light and color, evoking the tradition of bio-construction with contemporary aesthetics, breathability, and well-being. The hemp weaves warm, inviting vegetal patterns, giving surfaces a lively, sensory materiality.

Materia Viva Mosaico, on the other hand, interprets the material in a decorative and precious key: a mix of multicolored Italian marbles — Bianco Carrara, Giallo Oro, Rosa Corallo, Rosso Verona, and Verde Alpi — combines with the mineral base to create deep, vibrant surfaces, where irregular fragments capture light and reflect multicolored highlights, blending natural elegance with high craftsmanship.

Together with the existing textures — from the historic warmth of **Cocciopesto** to the natural softness of **Sughero**, from the mother-of-pearl luminosity of **Conchiglia** to the mineral strength of **Pomice** — **Canapa** and **Mosaico** complete a versatile and coherent material universe.



MATERIA **viva**

cocciopesto
conchiglia
pomice
sughero
canapa
mosaico

T E R R A
. R O C K

Terrarock: Outsiders Collection



Protection becomes matter

Con Terrarock, Novacolor amplia la collezione Outsiders introducendo **una superficie esterna profonda e vibrante**, caratterizzata da un **effetto granito** a grana fine arricchito da scaglie di marmo nero ebano. Una materia che respira, resiste e si trasforma nel tempo, dialogando con gli agenti atmosferici senza perdere carattere. In continuità con il sistema Outsiders, Terrarock si affianca a soluzioni consolidate come Intosil, che garantisce protezione e idrorepellenza mantenendo la traspirabilità del supporto; Concrete by Novacolor, che interpreta l'estetica del cemento con elevata resistenza e durezza superficiale; e Overskin, che unisce durabilità e leggerezza grazie alla sua struttura microcellulare. Insieme, definiscono un linguaggio progettuale completo per l'outdoor, in cui le superfici non sono più solo protezione, ma diventano presenza, texture e architettura dello spazio.

With Terrarock, Novacolor expands the Outsiders collection by introducing a **deep and vibrant exterior surface**, characterized by a fine-grain **granite effect** enriched with ebony black marble flakes. A material that breathes, endures, and evolves over time, interacting with the elements without losing character. In continuity with the Outsiders system, Terrarock complements established solutions such as Intosil, which provides protection and water repellency while maintaining substrate breathability; Concrete by Novacolor, which interprets the aesthetics of concrete with high surface resistance and hardness; and Overskin, which combines durability and lightness thanks to its microcellular structure. Together, they define a complete design language for the outdoors, where surfaces are no longer just protection, but become presence, texture, and the architecture of space.

Wall2Floor Base Zero



Preparation and performance in harmony

Wall2Floor Base Zero è un sistema epossidico a base acqua, bi-componente in pasta, progettato per svolgere una duplice funzione: fondo e finitura. Una soluzione versatile che garantisce elevata adesione e uniformità estetica anche in ambienti umidi, pronta a ricevere Wall2Floor Waterproof per superfici continue e performanti. Inoltre, applicato come fondo-finitura, può essere colorato e lavorato in due strati, completato con il ciclo standard Wall2Floor Clear Finish Countertop Protection, per chi cerca superfici testurizzate e personalizzate. Wall2Floor Base Zero trasforma ogni pavimento in una base solida, resistente e visivamente armoniosa, dove funzionalità e design dialogano senza compromessi.

Wall2Floor Base Zero is a water-based, two-component epoxy paste system designed to serve a dual purpose: primer and finish. This versatile solution ensures high adhesion and aesthetic uniformity even in humid environments and is ready to receive Wall2Floor Waterproof for seamless, high-performance surfaces. Moreover, when applied as a primer-finish, it can be colored and worked in two layers, completed with the standard Wall2Floor Clear Finish Countertop Protection cycle for those seeking textured, customized surfaces. Wall2Floor Base Zero transforms every floor into a solid, durable, and visually harmonious foundation, where functionality and design interact without compromise.



Liquid Surfaces

Surfaces that flow, spaces that take shape

Oggi il progetto si sposta dalla forma alla superficie. Nasce così un nuovo linguaggio in cui architettura e materia si fondono in un sistema continuo, sensoriale e immersivo. La tendenza del Liquid Surfaces ridefinisce il modo di abitare lo spazio, trasformando pareti e pavimenti in campi percettivi attivi, capaci di vibrare, riflettere e raccontare.

Al centro di questa visione si colloca Wall2Floor Decorative, un sistema che integra prodotti, tecniche applicative e texture per dare vita a superfici continue ad alto contenuto espressivo. Non più semplici rivestimenti, ma veri e propri strumenti progettuali, in grado di costruire ambienti coerenti, sofisticati e profondamente personalizzati. Le finiture si susseguono senza interruzioni, generando spazi in cui ogni elemento dialoga con l'insieme e contribuisce a definire profondità, ritmo e identità.

In questo scenario si inserisce Metallo Fuso, che introduce una dimensione più materica e sperimentale. Resine, polveri metalliche e additivi si fondono in superfici vive e cangianti, capaci di catturare e trasformare la luce. Stagno, Rame, Ottone, Bronzo e Zinco diventano espressioni liquide di un'estetica sospesa tra arte e tecnologia.

Non è più decorazione, ma costruzione dello spazio: un manifesto contemporaneo in cui la materia diventa esperienza e ogni superficie, racconto.

Today, the focus of design shifts from form to surface. A new language emerges in which architecture and material merge into a continuous, sensory, and immersive system. The Liquid Surfaces trend redefines the way we inhabit space, transforming walls and floors into active perceptual fields—capable of vibrating, reflecting, and telling stories.

At the core of this vision lies Wall2Floor Decorative, a system that integrates products, application techniques, and textures to create seamless surfaces with high expressive value. No longer simple coverings, but true design tools, capable of shaping coherent, sophisticated, and deeply personalized environments. Finishes flow without interruption, generating spaces where every element interacts with the whole, contributing to depth, rhythm, and identity.

Within this context, Metallo Fuso introduces a more material-driven and experimental dimension. Resins, metallic powders, and additives merge into living, ever-changing surfaces that capture and transform light. Tin, Copper, Brass, Bronze, and Zinc become liquid expressions of an aesthetic suspended between art and technology.

It is no longer decoration, but the construction of space: a contemporary manifesto where material becomes experience and every surface tells a story.



HOSPITALITY PROJECT
WALL2FLOOR METAL LIQUID

Wall2Floor - The System that Redefines Space



When the floor becomes the protagonist

Nel SUHO HOME Showroom, firmato da Lico Design e dal designer ZHONG Liangsheng, Wall2Floor non è solo un pavimento: è un sistema continuo che guida l'esperienza sensoriale dello spazio. La superficie fluida crea continuità visiva tra ambienti, unisce tattilità e profondità materica e stabilisce il ritmo dell'intero showroom. Le pareti, con dettagli in Archi+ Concrete, catturano luce e texture, completando l'armonia dello spazio.

Grazie alla capacità di Wall2Floor di fondere estetica e funzione in un'unica superficie, ogni passo diventa scoperta, ogni angolo dialoga con l'insieme e l'esperienza del visitatore diventa immersiva e memorabile. Non è solo design: è architettura sensoriale continua, dove pavimenti e superfici parlano un linguaggio unico.

In the SUHO HOME Showroom, designed by Lico Design and designer ZHONG Liangsheng, Wall2Floor is not just a floor: it is a continuous system that guides the sensory experience of the space. The fluid surface creates visual continuity between environments, combining tactility and material depth while setting the rhythm of the entire showroom. The walls, featuring details in Archi+ Concrete, capture light and texture, completing the harmony of the space.

Thanks to Wall2Floor's ability to merge aesthetics and function into a single surface, every step becomes a discovery, every corner engages with the whole, and the visitor's experience becomes immersive and memorable. It is not just design: it is continuous sensory architecture, where floors and surfaces speak a unified language.



SUHO HOME SHOWROOM - CHINA
DESIGN: ZHONG LIANGSHENG, LICO DESIGN - PARTNER: BARDESE
PRODUCTS: WALL2FLOOR, ARCHI+ CONCRETE

Inside Out



Continuity between interior and exterior

Il concetto di abitare evolve: gli spazi outdoor diventano una naturale estensione degli interni, dove estetica, comfort e matericità dialogano senza confini. Con le finiture decorative di Novacolor, l'esterno si veste di eleganza e profondità sensoriale: texture raffinate, effetti minerali e superfici che riflettono la luce naturale trasformano terrazze e facciate in ambienti da vivere con la stessa intensità degli interni. Soluzioni come **Concrete by Novacolor**, con il suo effetto cemento moderno e vibrante, **Animamundi per Esterni**, con il suo effetto cemento dilavato opaco e vibrante, e **Overskin**, ispirato alla pietra naturale, donano carattere e autenticità agli spazi. Il tutto con un'attenzione concreta alla sostenibilità: materiali traspiranti, resistenti e rispettosi dell'ambiente. Non è solo design, ma una nuova filosofia dell'abitare contemporaneo, dove natura e progetto convivono in perfetto equilibrio.

The concept of living evolves: outdoor spaces become a natural extension of interiors, where aesthetics, comfort, and materiality interact seamlessly. With Novacolor's decorative finishes, exteriors are enriched with elegance and sensory depth: refined textures, mineral effects, and surfaces that reflect natural light transform terraces and façades into spaces to be experienced with the same intensity as interiors. Solutions such as **Concrete by Novacolor**, with its modern and vibrant concrete effect, **Animamundi per Esterni**, with its matte, vibrant washed-concrete effect, and **Overskin**, inspired by natural stone, bring character and authenticity to spaces. All this is achieved with a concrete focus on sustainability: breathable, durable, and environmentally responsible materials. It is not just design, but a new philosophy of contemporary living, where nature and design coexist in perfect balance.



MAXX ROYAL BELEK HOTEL - TURKEY
APPLICATION: Nav Decor - DESIGN: Baraka Architecture
PRODUCTS: CONCRETE BY NOVACOLOR, FASE SILOSSANICA

CRÉM - TAIWAN
APPLICATION: EMILY TAIPEI - DESIGN: HAOYANG INTERIOR DESIGN
PARTNER: PROFESSIONAL CHOICE
PRODUCTS: WALL2FLOOR TOP COAT WATERPROOF

Raw Luxe Hospitality



The authentic elegance of the sensory experience

Nel panorama dell'hospitality contemporanea emerge il trend Raw Luxe Hospitality, dove materiali autentici e raffinatezza progettuale si incontrano per creare **esperienze immersive e memorabili**. Il progetto CRÉM a Taipei, firmato dallo studio HAOYANG INTERIOR DESIGN, ne è un'espressione emblematica: uno spazio in cui la **matericità diventa linguaggio** e le superfici definiscono l'identità del luogo. Le finiture Novacolor trasformano pareti e soffitti in elementi narrativi, come **Marmor Medio**, che con le sue sfumature ispirate alla pietra e la texture irregolare crea un'atmosfera calda, avvolgente e sofisticata.

A completare il progetto, **Wall2Floor Waterproof** introduce una continuità visiva fluida grazie a superfici vellutate e resistenti, perfette per ambienti ad alta frequentazione. Il risultato è un **equilibrio tra estetica e funzione**, dove ogni dettaglio contribuisce a costruire spazi eleganti, durevoli e altamente sensoriali, pensati per accogliere e sorprendere.

In the landscape of contemporary hospitality, the Raw Luxe Hospitality trend emerges, where authentic materials and refined design converge to create **immersive and memorable experiences**. The CRÉM project in Taipei, designed by HAOYANG INTERIOR DESIGN, is a prime example: a space where **materiality becomes language** and surfaces define the identity of the place. Novacolor finishes transform walls and ceilings into narrative elements, such as **Marmor Medio**, whose stone-inspired nuances and irregular texture create a warm, enveloping, and sophisticated atmosphere.

Completing the project, **Wall2Floor Waterproof** introduces seamless visual continuity through velvety, durable surfaces, ideal for high-traffic areas. The result is a **balance of aesthetics and function**, where every detail contributes to crafting elegant, long-lasting, and highly sensory spaces designed to welcome and captivate.



MILANO DESIGN WEEK 2026

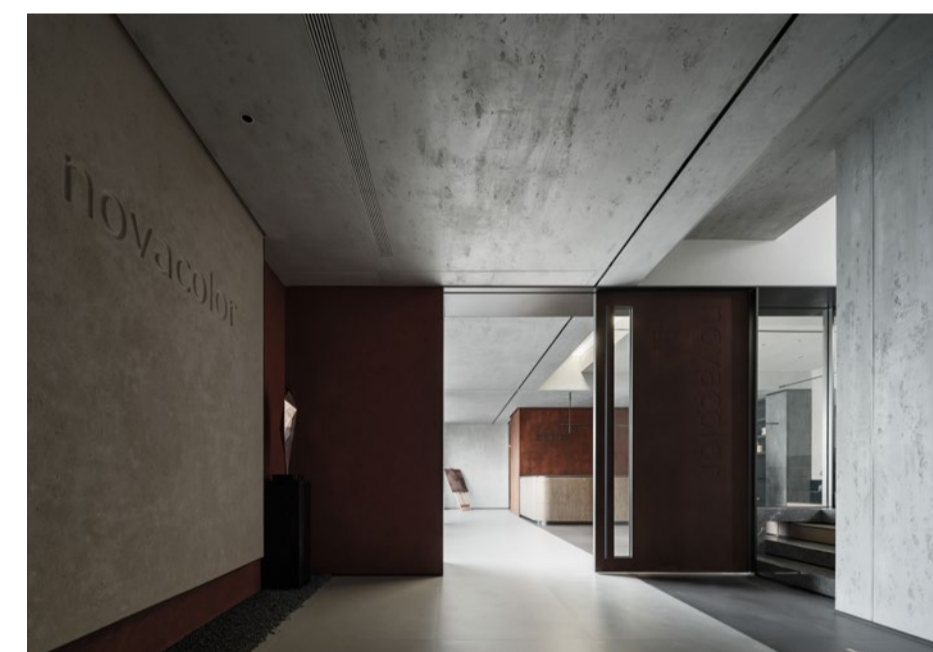
Color Capping



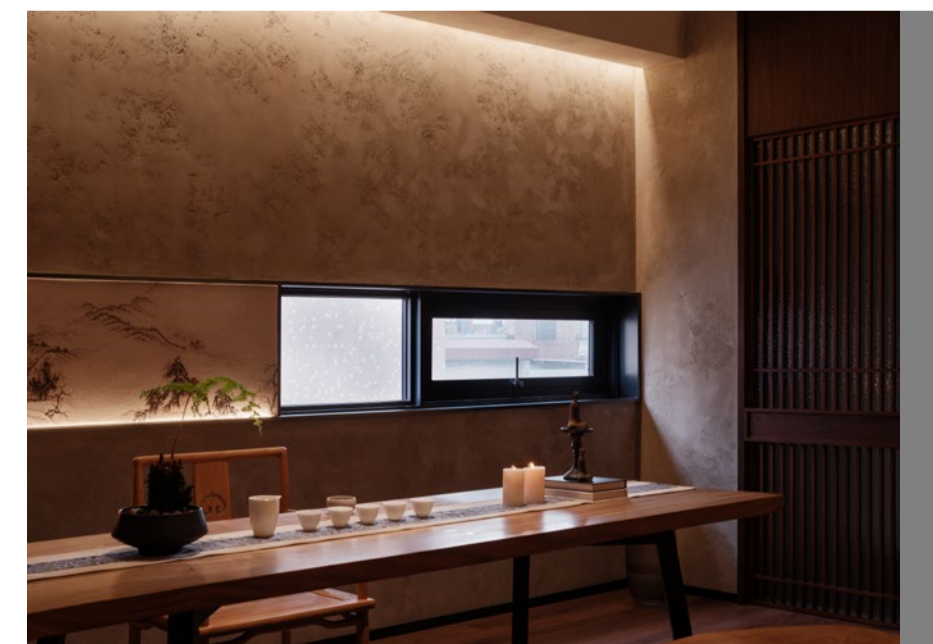
When the ceiling becomes the protagonist

Il color capping trasforma il soffitto in una vera quinta superficie, ridefinendo le proporzioni dello spazio e guidando lo sguardo verso l'alto. Una tecnica già nota, oggi reinterpretata con un linguaggio più consapevole e sofisticato: il colore si interrompe lungo la parete e prosegue sul soffitto con una tonalità diversa, creando un **dialogo cromatico elegante e inaspettato**. Bastano due o tre sfumature, scelte nella stessa famiglia o tra toni adiacenti, per generare profondità, equilibrio e carattere. Con le sue superfici opache e uniformi, MATmotion valorizza ogni passaggio cromatico, rendendo il **colore protagonista di un'architettura viva contemporanea**.

Color capping transforms the ceiling into a **true fifth surface**, redefining the proportions of the space and **drawing the eye upward**. A technique already known, now reinterpreted with a more conscious and sophisticated language: the color stops along the wall and continues onto the ceiling in a different shade, creating an **elegant and unexpected chromatic dialogue**. Just two or three hues—chosen from the same family or adjacent tones—are enough to generate depth, balance, and character. With its uniform, matte surfaces, MATmotion highlights every color transition, **making color the protagonist of contemporary visual architecture**.



NOVACOLOR SHOWROOM DONGGUAN - CHINA
DEALER: MR. HU YI - PARTNER: BARDESE - PHOTO: XUYIWEN PHOTOGRAPHY



MILANO DESIGN WEEK 2026

Experiential Brandscape



Space as a brand manifesto

Nel design contemporaneo prende forma un nuovo approccio progettuale: **lo spazio diventa esperienza immersiva e racconto identitario**. Con il suo showroom di Dongguan, il più grande al mondo, Novacolor interpreta il trend Experiential Brandscape trasformando oltre 700 m² in un ambiente narrativo dove architettura e materia dialogano per esprimere valori, visione e cultura del brand.

Non una semplice esposizione, ma un percorso dinamico in cui **ogni superficie diventa linguaggio progettuale**: dalle texture naturali di Archi+ Argilla alla raffinatezza di Archi+ Tadelakt, fino alle suggestioni industriali di Concrete by Novacolor e IRONic. **Il sistema Wall2Floor crea continuità fluida tra gli spazi**, amplificando la percezione di un ambiente in costante evoluzione.

Il risultato è un luogo iconico e coinvolgente, dove estetica, innovazione e sostenibilità si fondono in un'esperienza sensoriale completa. Qui il design non si limita a mostrare: costruisce identità, comunica visione e definisce il futuro dell'abitare e del progetto.

In contemporary design, a new approach emerges: **space becomes an immersive experience and a narrative of identity**. With its Dongguan showroom—the largest in the world—Novacolor interprets the Experiential Brandscape trend, transforming over 700 m² into a storytelling environment where architecture and matter interact to express the brand's values, vision, and culture.

It is not a simple exhibition, but a dynamic journey where **every surface becomes a design language**: from the natural textures of Archi+ Argilla to the sophistication of Archi+ Tadelakt, and the industrial suggestions of Concrete by Novacolor and IRONic. **The Wall2Floor system ensures seamless continuity between spaces**, enhancing the perception of an environment in constant evolution.

The result is an iconic and engaging space where aesthetics, innovation, and sustainability merge into a fully sensory experience. Here, design does not merely display: it builds identity, communicates vision, and shapes the future of living and design.

L'anima Novacolor di SuonareStella | CAP X

Colors, light and matter



Nel nuovo capitolo creativo SuonareStella | CAP X, la materia diventa linguaggio e il colore emozione. Il progetto, frutto della collaborazione tra Paolo Stella e Trussardi Casa, trasforma gli spazi in un'esperienza sensoriale dove ogni finitura racconta una storia: pareti e soffitti non sono più semplici superfici, ma strumenti di narrazione, capaci di definire ritmo visivo, atmosfera e intensità emotiva.

Le superfici firmate Novacolor plasmano l'anima del progetto con una precisione materica unica. I soffitti e le pareti principali in **MATmotion Royale Eggshell**, nel tono profondo e vellutato del cioccolato, dialogano con le superfici complementari in **MATmotion Supreme Matt**, rosa polveroso e sofisticato, creando un contrasto armonico tra profondità e leggerezza. La texture **Swahili Opaco**

della collezione **Tessuto Liquido**, applicata con un effetto Shantung, cattura la luce da ogni angolazione, donando movimento, riflessi e un senso di vibrazione continua. La parete, così, smette di essere statica e diventa **elemento vivo, dinamico, protagonista dello spazio**.

Il potere del colore, unito alla percezione tattile della materia, conferma il ruolo di Novacolor nel design contemporaneo: trasformare superfici in strumenti di introspezione e racconti personali, fondendo estetica, tecnologia e sensibilità umana. SuonareStella | CAP X è un progetto che celebra il colore come esperienza, la luce come materia narrativa e ogni ambiente come un luogo dove l'arte incontra la vita quotidiana, incarnando il cuore del Made in Italy firmato Novacolor.

In the new creative chapter SuonareStella | CAP X, matter becomes language and color becomes emotion. The project, born from the collaboration between Paolo Stella and Trussardi Casa, transforms spaces into a sensory experience where every finish tells a story: walls and ceilings are no longer mere surfaces, but storytelling tools capable of defining visual rhythm, atmosphere, and emotional intensity.

Novacolor's surfaces shape the soul of the project with unparalleled material precision. The main ceilings and walls in **MATmotion Royale Eggshell**, in the deep, velvety chocolate tone, converse with complementary surfaces in **MATmotion Supreme Matt**, a sophisticated dusty pink, creating a harmonious contrast between depth and lightness. The **Swahili Opaco** texture from the **Tessuto Liquido**

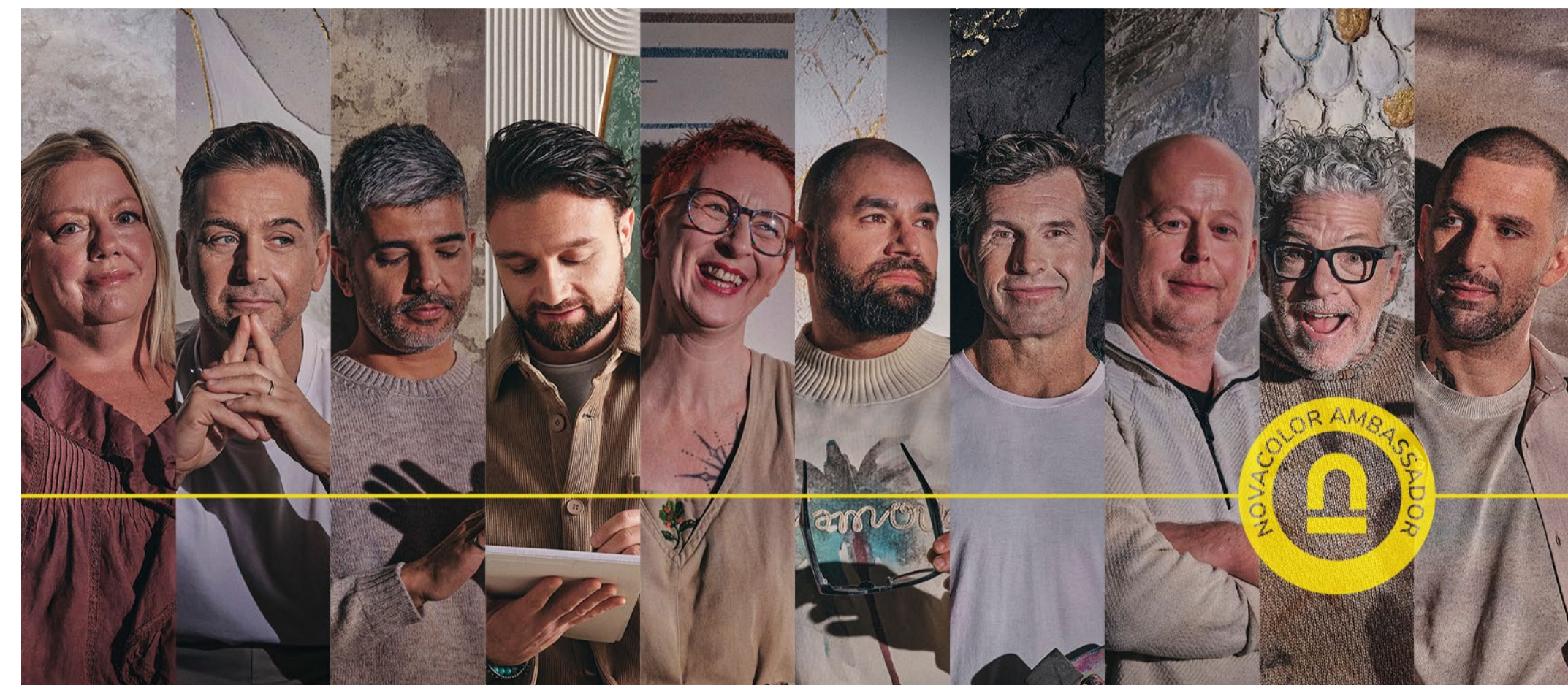
collection, applied with a Shantung effect, captures light from every angle, imparting movement, reflections, and a sense of continuous vibration. In this way, the wall ceases to be static and becomes a **living, dynamic element, the protagonist of the space**.

The power of color, combined with the tactile perception of material, confirms Novacolor's role in contemporary design: transforming surfaces into tools for introspection and personal storytelling, merging aesthetics, technology, and human sensibility. SuonareStella | CAP X celebrates color as experience, light as narrative material, and every environment as a place where art meets daily life, embodying the heart of Made in Italy, as envisioned by Novacolor.

APPLICATION: DAVIDE PALMA - NOVACOLOR AMBASSADOR | PARTNER: TRUSSARDI CASA
PRODUCTS: MATMOTION ROYALE EGGSHELL, MATMOTION SUPREME MATT, SWAHILI OPACO

Novacolor Ambassadors

2026



La luce che connette materia, visione e talento

Nel 2026 il progetto Ambassador Novacolor apre una nuova dimensione narrativa con il tema The Light Between: **luce che dialoga con materia**, gesto tecnico e visione creativa. **Gli Ambassador trasformano colore e superfici in esperienze sensoriali**, dove texture, riflessi e vibrazioni cromatiche rivelano il carattere degli spazi e costruiscono connessioni tra architettura, decorazione e sensibilità artistica.

Selezionati per competenza e sensibilità estetica, gli Ambassador diventano voce di un **linguaggio decorativo contemporaneo**, dove il gesto dell'applicatore incontra la visione del designer. In questo "between", la luce non illumina soltanto, ma connette materiali, persone e culture progettuali. I protagonisti di questa edizione sono

Claudio Ubertini, Ines Stock, Valerio Lanari, Davide Priolo, Ron Francis, Kyle Railton, Jiri Prochazka, Menno Kaandorp, Beth Schafer e Fabio Sciarratta, vincitore del Premio Marco Nanni.

Con finiture Novacolor che spaziano da materie minerali e calce a texture contemporanee e riflessi metallici, ogni Ambassador contribuisce a una **narrazione collettiva di luce, materia e visione**.

The light that connects matter, vision and talent

In 2026, the Novacolor Ambassador project opens a new narrative dimension with the theme The Light Between: **light in dialogue with matter**, technical gesture, and creative vision. **The Ambassadors transform color and surfaces into sensory experiences**, where textures, reflections, and chromatic vibrations reveal the character of spaces and build connections between architecture, decoration, and artistic sensibility.

Selected for their expertise and aesthetic sensitivity, the Ambassadors become the voice of a **contemporary decorative language**, where the applicator's gesture meets the designer's vision. In this "between," light does not merely illuminate—it connects materials, people, and design cultures. The protagonists of this edition are

Claudio Ubertini, Ines Stock, Valerio Lanari, Davide Priolo, Ron Francis, Kyle Railton, Jiri Prochazka, Menno Kaandorp, Beth Schafer and Fabio Sciarratta, winner of the Marco Nanni award.

With Novacolor finishes ranging from mineral and lime-based materials to contemporary textures and metallic reflections, each Ambassador contributes to a **collective narrative of light, matter, and vision**.

Beth Schafer

USA



BETH SCHAFER
PHOTO: MATTEO IMBRIANI
SUBJECT AND CREATIVE DIRECTION: FREEDOT

#THELIGHTBETWEEN



CALCECRUDA INTONACHINO
TEODORICO
CALCECRUDA
ANIMAMUNDI
AFRICA

“

In natura ci sono così tante imperfezioni, ed è proprio questo che la rende perfetta.

In nature there are so many imperfections, and that's what makes it perfect.



SPONSOR:
GERWIN KIJK IN DE VEGTE
2024 NOVACOLOR AMBASSADOR

#THELIGHTBETWEEN



ARCHI+ FONDO
MARMUR FINE
ARCHI+ ARGILLA
MATERIA VIVA CONCHIGLIA
ECLAT_WALL PAINTING
CLEAR FINISH GLOSSY
LUNA

”

L'imperfezione nel mio lavoro è quotidianità. Il troppo perfetto non risalta la mia personalità.

Imperfection is part of my daily work. What is too perfect does not highlight my personality.



SPONSOR:
ZACHARY BARLOW
2023 NOVACOLOR AMBASSADOR

Claudio Ubertini

Italy



CLAUDIO UBERTINI
PHOTO: MATTEO IMBRIANI
SUBJECT AND CREATIVE DIRECTION: FREEDOT

Davide Priolo

Italy



DAVIDE PRIOLO
PHOTO: MATTEO IMBRIANI
SUBJECT AND CREATIVE DIRECTION: FREEDOT

#THELIGHTBETWEEN



ARCHI+ FONDO
ARCHI+ ARGILLA
CALCECRUDA
CALCECRUDA TINTA A STUCCO
FASE SILOSSANICA

“

Ogni imperfezione è in realtà un dettaglio che considero un pregio più che un difetto.

Every imperfection is actually a detail that I consider more a strength than a flaw.



SPONSOR:
DORIN MILUTINOVICI
2025 NOVACOLOR AMBASSADOR

#THELIGHTBETWEEN



MATERIA VIVA CONCHIGLIA
ZEUS

”

La luce è sempre presente nel nostro lavoro quotidiano. L'imperfezione crea giochi di luce e ombra che rendono ogni texture unica.

Light is always present in our daily work. Imperfection creates plays of light and shadow that make every texture unique.



SPONSOR:
LORIS CINTIO
2022 NOVACOLOR AMBASSADOR

Ines Stock

Austria



INES STOCK
PHOTO: MATTEO IMBRIANI
SUBJECT AND CREATIVE DIRECTION: FREEDOT

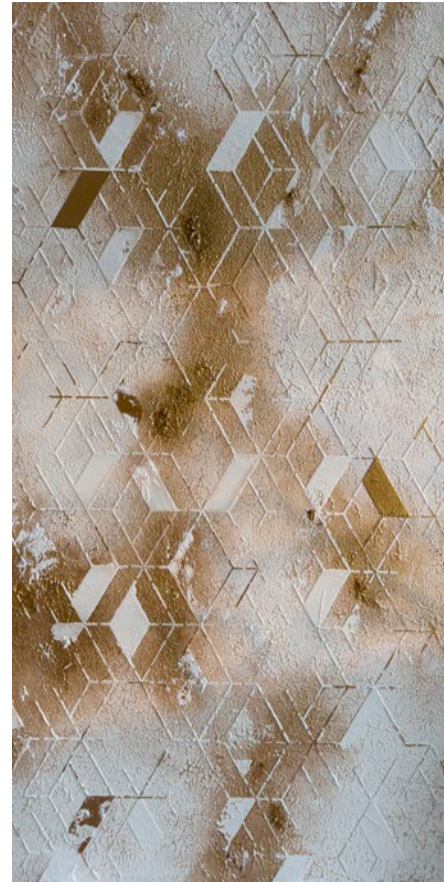
Jiri Prochazka

Czech Republic



JIRI PROCHAZKA
PHOTO: MATTEO IMBRIANI
SUBJECT AND CREATIVE DIRECTION: FREEDOT

#THELIGHTBETWEEN



MARMORINO KS
FLORENZIA
ECLAT_WALL PAINTING
LUNA
MURANO GLASS

“

La luce è fondamentale nel mio lavoro perché mi permette di giocare con texture e materia.

Light is key to my work because it allows me to play with texture and material.



SPONSOR:
MACIEJ RAFAL ZAORSKI
2025 NOVACOLOR AMBASSADOR

#THELIGHTBETWEEN



ARCHI+ BIG
CERA WAX
ARCHI+ ARGILLA
ECLAT_WALL PAINTING
CALCECRUDA INTONACHINO

”

L'imperfezione, e il modo in cui rispondiamo ad essa, è il punto in cui nasce la vera arte.

Imperfection, and how we respond to it, is where true art begins.



SPONSOR:
ANDY ROBINSON
2018 NOVACOLOR AMBASSADOR

Kyle Railton

USA



KYLE RAILTON
PHOTO: MATTEO IMBRIANI
SUBJECT AND CREATIVE DIRECTION: FREEDOT

Menno Kaandorp

The Netherlands



MENNO KAANDORP
PHOTO: MATTEO IMBRIANI
SUBJECT AND CREATIVE DIRECTION: FREEDOT

#THELIGHTBETWEEN



MARMORINO KS
DUNE OPACO
MIRROR
FASE SILOSSANICA

“

Ogni luce è diversa.
Ogni casa è diversa.
Ogni progetto è
diverso.

Every light is different.
Every house is
different. Every project
is different.



SPONSOR:
DAVIDE PALMA
2019 NOVACOLOR AMBASSADOR

#THELIGHTBETWEEN



NOVAPRIMER
ARCHI+ PIETRA INTONACO
DECOFIX
ERA A PENNELLO
FLORENZIA
ECLAT_WALL PAINTING

”

Più lascio andare e
permetto che accada
ciò che deve accadere,
più una possibile
imperfezione può
trasformarsi in una
grande sorpresa.

The more I let go and
allow whatever needs
to happen to happen,
the more a possible
imperfection can turn
into a great surprise.



SPONSOR:
PATRICK VAN RIEMSDIJK
2016 NOVACOLOR AMBASSADOR

Ron Francis

USA



RON FRANCIS
PHOTO: MATTEO IMBRIANI
SUBJECT AND CREATIVE DIRECTION: FREEDOT

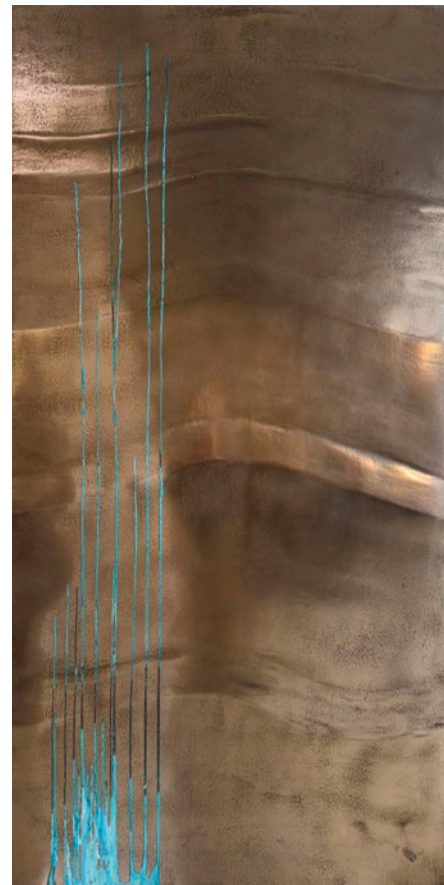
Valerio Lanari

Italy



VALERIO LANARI
PHOTO: MATTEO IMBRIANI
SUBJECT AND CREATIVE DIRECTION: FREEDOT

#THELIGHTBETWEEN



ARCHI+ BIG
FLORENZIA
ARCHI+ CONCRETE
METALLO_FUSO
VERDERAME_WALL PAINTING

“

Molti errori si rivelano fondamentali per generare nuove idee e nuovi percorsi all'interno dello stesso progetto.

Many mistakes turn out to be fundamental in generating new ideas and new directions within the same project.



SPONSOR:
EMJL BERDIN
2024 NOVACOLOR AMBASSADOR

#THELIGHTBETWEEN

Fabio Sciarratta

Italy, Ambassador Marco Nanni Award 2026 - Third edition

Novacolor celebra la terza edizione del Premio Ambassador Marco Nanni, un importante riconoscimento dedicato alla memoria di Marco Nanni, un grande maestro della decorazione legato alla storia di Novacolor. Il premio è destinato all'artigiano che riesce a unire in modo eccellente tecnica e creatività, trasformando la decorazione in una vera e propria forma d'arte.

Fabio Sciarratta lavora sulle superfici come un musicista sulle note: ogni gesto è calibrato, ogni dettaglio studiato, alla ricerca di equilibrio e armonia. Pur inseguendo l'accuratezza, sa trasformare il piccolo difetto in un

elemento sorprendente, capace di rendere ogni progetto unico. Ed è proprio questa unicità che trasforma un'opera decorativa in un'opera d'arte. Le sue creazioni dialogano con la luce, esaltano texture e materiali, e raccontano storie in cui estetica e profondità si incontrano, trasformando gli spazi in esperienze vive e coinvolgenti.

“Utilizzo molto la luce radente, la luce parallela che mette in evidenza tutte le ombre, le imperfezioni, la texture che si realizza.”

- Fabio Sciarratta

Novacolor celebrates the third edition of the Marco Nanni Ambassador Award, an important recognition dedicated to the memory of Marco Nanni, a great master of decoration closely linked to Novacolor's history. The award honors the artisan who excels in combining technique and creativity, transforming decoration into a true form of art.

Fabio Sciarratta works on surfaces like a musician with notes: every gesture is measured, every detail carefully considered, in pursuit of balance and harmony. While striving for precision, he knows how to turn a minor imperfection into a surprising element, making each

project truly unique. It is precisely this uniqueness that elevates a decorative work into a work of art. His creations interact with light, enhance textures and materials, and tell stories where aesthetics and depth meet, transforming spaces into vibrant, engaging experiences.

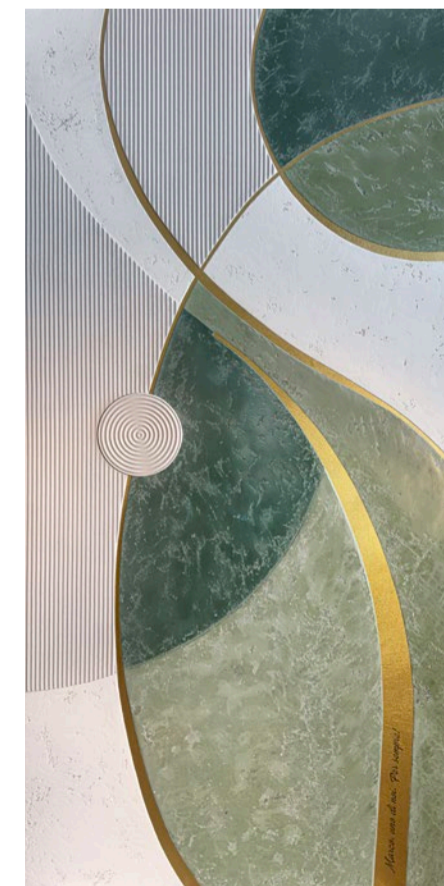
“I make extensive use of grazing light – the parallel light that highlights every shadow, imperfection, and the texture that emerges.”

- Fabio Sciarratta



SPONSOR:
PIER PRAMORI
2024 AMBASSADOR
MARCO NANNI AWARD
- FIRST EDITION

ARCHI+ PIETRA INTONACO
ECLAT_WALL PAINTING
MIRROR
MARMUR FINE
MARMUR MEDIO



FABIO SCIARRATTA
PHOTO: MATTEO IMBRIANI
SUBJECT AND CREATIVE DIRECTION: FREEDOT



New Packaging

IDENTITY TAKING SHAPE



Il restyling del packaging Novacolor inaugura una nuova fase del brand: un percorso che unisce innovazione, bellezza, riconoscibilità, funzionalità, sostenibilità, traducendo questi valori in un'identità visiva chiara, contemporanea e profondamente distintiva. Il nuovo layout restituisce centralità al prodotto: il nome diventa il fulcro del pack, chiaro e immediato, espressione di un approccio "product first" che da sempre orienta la ricerca Novacolor. La scelta di un colore di sfondo unificato per ogni linea porta coerenza e leggibilità all'intera gamma, mentre l'armonizzazione di tipografie e informazioni tecniche rende ogni

confezione intuitiva, professionale e semplice da consultare in qualsiasi contesto operativo. A completare il restyling, un pattern tono su tono ispirato alla varietà della natura: un segno grafico discreto ma ricco di significato, capace di rappresentare le diverse componenti del prodotto, le sue declinazioni e le famiglie decorative. Il nuovo packaging Novacolor non è solo un contenitore: è un'estensione della filosofia del brand. Un design che racconta il valore della materia, esprime l'identità dei prodotti e rafforza l'impegno verso un futuro più consapevole.

The redesign of Novacolor's packaging marks a new phase for the brand: a path that brings together innovation, beauty, recognizability, functionality, and sustainability, translating these values into a clear, contemporary, and distinctly unique visual identity.

The new layout restores centrality to the product: the name becomes the core of the pack — clear and immediate — expressing a "product-first" approach that has always guided Novacolor's research. The choice of a unified background color for each product line brings coherence and readability to the entire range, while the harmonization of typography and technical information

makes every package intuitive, professional, and easy to consult in any operational context. Completing the restyling is a tone-on-tone pattern inspired by the diversity of nature: a discreet yet meaningful graphic element, capable of representing the product's various components, its variations, and its decorative families. The new Novacolor packaging is more than just a container: it is an extension of the brand's philosophy. A design that conveys the value of the material, expresses the identity of the products, and strengthens the commitment toward a more mindful future.

