

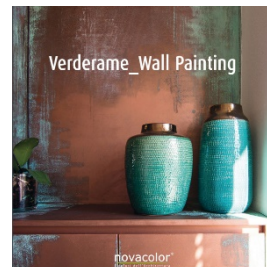
OXIDATION  
patinointiaineet

novacolor®  
I colori dell'Architettura

VERDERAME ASENNUSOHJE 2025

# VERDERAME

aito kupari efektimaali



## LUE ASENNUSOHJE HUOLELLISESTI ENNEN ASENTAMISTA JA KYSY TARVITTAESSA LISÄTIETOJA ASIAKASPALVELUSTA.

### YLEISIÄ OHJEITA

Tarkasta että toimitetut materiaalit ovat tilauksen mukaiset ja että ne eivät ole vaurioituneet kuljetuksessa.

Tee tarvittaessa testi varmistautuaksesi, että väri on oikea. **Huom! Asennettu tuote on yhtä kuin hyväksytty tuote.**

Varmistaudu että sinulla on käytössä kaikki tarvittavat materiaalit ja työkalut ennen asennuksen aloittamista.

Suosittellemme testimaalausta/pinnoitusta, varmistautuaksesi halutunlaisesta lopputuloksesta.

Pyydä tarvittaessa lisätietoa tuotteesta ja asentamisesta maahantuojan asiakaspalvelusta.

Huolehdi henkilökohtaisten suojavarusteiden asianmukaisesta käytöstä. Varaa riittävästi aikaa eri asennusvaiheille.

### Erilaiset alustat ja niiden vaatimukset

**VERDERAME** - efektimaali voidaan asentaa mm. seuraaville alustoille: maalattu pinta, kipsilevy, lastulevy, MDF-levy, sileäksi tasoitettu alusta ja sileä betoni. Erityisesti levypinnoilla on kiinnitettävä huomiota saumojen viimeistelyyn.

**LISÄTIETOJA ASIAKASPALVELUSTA: 045 345 2345.**

Asentamisen neljä vaihetta: **1. POHJUSTUS > 2. EFEKTIMAALAUUS > 3. HAPETTAMINEN > 4. SUOJAKÄSITTELY**

## 1. POHJUSTUS



Ohenna **NOVAPRIMER** - tartuntapohjamaali, 50-80 % vedellä.

Sekoita hyvin ennen käyttöä.

Huolehdi että alusta on puhdas, pölytön ja kiinteä.

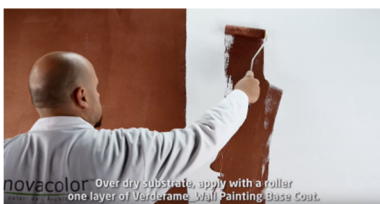
Levitä tartuntapohjamaalia pensselillä tai telalla yksi tasainen kerros.

Anna kuivua 4-8 tuntia.

## 2. VERDERAME - EFEKTIMAALIN ASENTAMINEN

Sekoita **VERDERAME** - efektimaali aina hyvin ennen asentamista. Ohenna tuote 25-35 % vedellä molempiin kerroksiin.

**HUOM!** Jos toimitukseen sisältyy useampi purkki samaa sävyä, sekoita purkit keskenään.



### ENSIMMÄISEN VERDERAME KERROKSEN ASENNUS

Levitä 1. kerros **VERDERAME** - efektimaalia pensselillä tai telalla.

Anna kuivua vähintään 4 tuntia ennen seuraavaa kerrosta.



### TOISEN VERDERAME KERROKSEN ASENNUS

Levitä 2. kerros **VERDERAME** - efektimaalia pensselillä tai telalla.

Anna kuivua vähintään 12 tuntia, ennen hapettamista.

Lisätiedustelut: Novacolor Suomi / info@novacolor.fi / **ASIAKASPALVELU 045 345 2345**

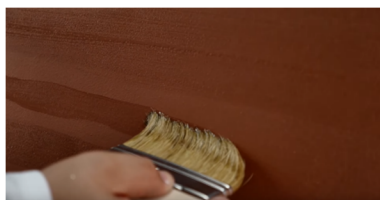
Kaikki oikeudet pidätetään. ©Dekotuote Oy

### 3. VERDERAME - EFEKTIMAALIN HAPETTAMINEN



#### VERDERAME LIQUIDO - hapetusaine

Hapetusaine on heti käyttövalmis. Levitä hapetusaine halutusti esim. pensselillä, merisienellä, telalla, jne. Hapetinainetta ei ole pakko levittää koko pinnalle.



Anna kuivua korkeintaan 2 tuntia ja levitä toinen kerros hapetinainetta.



Anna kuivua 1-2 tuntia ennen seuraavaa kerrosta hapetinainetta.

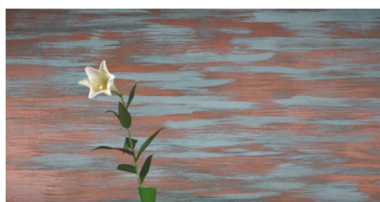
Anna kuivua 24 tuntia ennen suojakäsittelyä 2Screen - suoja-aineella.

### 4. VIIMEISTELY



#### VIIMEISTELY 2SCREEN SUOJALAKALLA

**HUOM!** Harjaa kuivunut hapetettu pinta puhtaaksi ennen suojakäsittelyä!  
Pyri levittämään suojalakka mahdollisimman vähillä liikkeillä  
siten että et telaa tai sivele suojalakkaa pintaan pitkään!



Sekoita **2SCREEN** - suojalakka hyvin ennen käyttöä.

Tuote on sekoittamisen jälkeen käyttövalmista.

Asenna yksi kerros tasaisesti. Käytä lyhytnukkaista telaa. Mahdollista levittää myös ilmattomalla ruiskulla. Suojalakkaa asennetaan yleensä 1-2 kerrosta.

Tarvittaessa on mahdollista asentaa useampi kerros.

Anna kuivua vähintään 3 tuntia ennen seuraavaa kerrosta.

Kokonaan kuiva 4 tunnissa.



Lisätietoja tuotteesta ja asentamisesta asiakaspalvelusta: 045 345 2345.

**VASTUUVAPAUSLAUSEKE:** Ilmoittamamme ohjeet ja suositukset perustuvat kokeisiin ja kokemukseemme. Ne on tarkoitettu avustamaan käyttäjää sopivimman työtavan löytämisessä ja parhaan mahdollisen lopputuloksen aikaansaamisessa. Koska käyttäjän työskentelyolosuhteet eivät ole valvonnassamme, emme voi ottaa kantaaksemme vastuuta tuloksista, joita saadaan aikaan suosittelemiamme aineita ja ohjeita käyttäen.