



IRONIC ASENNUSOHJE 2025

# IRONIC

aidosti ruostuva efektimaali



## LUE ASENNUSOHJE HUOLELLISESTI ENNEN ASENTAMISTA JA KYSY TARVITTAESSA LISÄTIETOJA ASIAKASPALVELUSTA.

### YLEISIÄ OHJEITA

Tarkasta että toimitetut materiaalit ovat tilauksen mukaiset ja että ne eivät ole vaurioituneet kuljetuksessa. Tee tarvittaessa testi varmistautuaksesi, että väri on oikea. **Huom! Asennettu tuote on yhtä kuin hyväksytty tuote.** Varmistaudu että sinulla on käytössä kaikki tarvittavat materiaalit ja työkalut ennen asennuksen aloittamista. Suosittelemme testimaalausta/pinnoitusta, varmistautuaksesi halutunlaisesta lopputuloksesta. Pyydä tarvittaessa lisätietoa tuotteesta ja asentamisesta maahantuojan asiakaspalvelusta. Huolehdi henkilökohtaisten suojarusteiden asianmukaisesta käytöstä. Varaa riittävästi aikaa eri asennusvaiheille.

### Erilaiset alustat ja niiden vaatimukset

**IRONIC** - efektimaali voidaan asentaa mm. seuraaville alustoille: maalattu pinta, kipsilevy, lastulevy, MDF -levy, sileäksi tasoitettu alusta ja sileä betoni. Erityisesti levypinnoilla on kiinnitettävä huomiota saumojen viimeistelyyn.

**LISÄTIETOJA ASIAKASPALVELUSTA: 045 345 2345.**

Asentamisen neljä vaihetta: **1. POHJUSTUS > 2. EFEKTIMAALAUUS > 3. HAPETTAMINEN > 4. SUOJAKÄSITTELY**

## 1. POHJUSTUS



Ohenna **NOVAPRIMER** - tartuntapohjamaali, 50-80 % vedellä.

Sekoita hyvin ennen käyttöä.

Huolehdi että alusta on puhdas, pölytön ja kiinteä.

Levitä tartuntapohjamaalia pensselillä tai telalla yksi tasainen kerros.

Anna kuivua 4-8 tuntia.

Muita vaihtoehtoisia pohjusteita:

**DECOFIX** - pohjuste ([huukoiselle pinnalle](#)). Ohenna 50-100 % vedellä. Levitä 1-2 kerrosta. Anna kuivua 2-4 tuntia.

**FONDO UNIVERSALE** - pohjuste ([metalli, muovi](#)). Ohenna 5-20 % vedellä. Levitä 2 kerrosta. Anna kuivua 6 tuntia.

## 2. IRONIC FONDO - EFEKTIMAALIN ASENTAMINEN

Sekoita **IRONIC FONDO** - efektimaali aina hyvin ennen asentamista. Ohenna tuote 25-35 % vedellä molempiin kerroksiin.

**HUOM!** Jos toimitukseen sisältyy useampi purkki, sekoita purkit keskenään.



### ENSIMMÄISEN KERROSEN ASENNUS

Levitä kerros **IRONIC FONDO** - efektimaalia pensselillä tai telalla.

Anna kuivua vähintään 4 tuntia ennen seuraavaa kerrosta.

**Vinkki:** Tuote on mahdollista levittää myös lastalla.



### TOISEN KERROKSEN ASENNUS

Levitä toinen kerros **IRONIC FONDO** - efektimaalia pensselillä tai telalla.

Anna kuivua vähintään 12 tuntia, ennen pinnan hapettamista.

Lisätiedustelut: Novacolor Suomi / [info@novacolor.fi](mailto:info@novacolor.fi) / **ASIAKASPALVELU 045 345 2345**

Kaikki oikeudet pidätetään. ©Dekotuote Oy

### 3. HAPETTAMINEN



#### IRONIC LIQUIDO - hapetinaine

Hapetinaine on heti käyttövalmis. Levitä hapetinaine halutusti esim. pensselillä, sienellä, telalla tai sumuttimella.

**Vinkki:** *Hapetin ainetta ei ole pakko levittää koko pinnalle, jos ei halua ruoste-efektiä koko pinnalle.*



Anna kuivua korkeintaan 2 tuntia ja levitä toinen kerros hapetinainetta.

Anna kuivua 1-2 tuntia ennen seuraavaa kerrosta hapetinainetta.

Suosittellemme kolmannen kerroksen levittämistä, jotta ruustumisreaktiosta tulee voimakkaampi.

**Vinkki:** *Tuote voidaan asentaa myös lyhytnukkaisella telalla tai esimerkiksi sienellä "töpöttäen".*



Anna IRONIC - efektimaalin kuivua vähintään 24 tuntia ennen kuin suojalakkausta **2SCREEN** - suojalakalla. Valmistajan suositus IRONIC - efektimaalin kuivumisajaksi, ennen suojalakkausta, on 2 vuorokautta.

### 4. VIIMEISTELY



#### SUOJAKÄSITTELY 2SCREEN - suojalakalla

**TÄRKEÄÄ!** *Harjaa ja poista irtonainen ruoste ennen suojakäsittelyä!*

*Pyri levittämään suojalakka mahdollisimman vähillä liikkeillä.*

**Älä telaa tai sivele suojalakkaa pintaan pitkään!** Yleisin asennustyöväline on tela.

Sekoita **2SCREEN** - suojalakka aina hyvin ennen käyttöä.

**HUOM!** *Siivilöi lakka ennen asennusta! Varmistaudu että lakan seassa ei ole mitään ylimääräistä.*

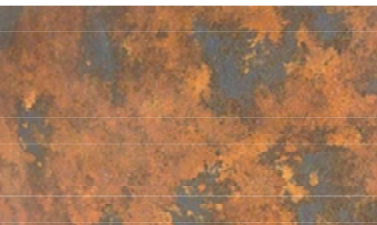


Tuote on vesiohenteinen. Voidaan ohentaa tarvittaessa 10 % vedellä.

Tuote on sekoittamisen jälkeen käyttövalmista.

Lakkaa asennetaan yleensä 1-2 kerrosta.

Tarvittaessa on mahdollista asentaa useampi kerros.



Anna lakan kuivua vähintään 3 tuntia ennen seuraavaa kerrosta.

Lakka on kokonaan kuiva noin 4 tunnissa.

Työvälineiden puhdistus tapahtuu vedellä heti työn jälkeen.

**VASTUUVAPAUSLAUSEKE:** Ilmoittamamme ohjeet ja suositukset perustuvat kokeisiin ja kokemukseemme. Ne on tarkoitettu avustamaan käyttäjää sopivimman työtavan löytämisessä ja parhaan mahdollisen lopputuloksen aikaansaamisessa. Koska käyttäjän työskentelyolosuhteet eivät ole valvonnassamme, emme voi ottaa kantaaksemme vastuuta tuloksista, joita saadaan aikaan suosittelemiamme aineita ja ohjeita käyttäen.