

FLORENZIA

STANDARD EFFECT



LUE ASENNUSOHJE HUOLELLISESTI ENNEN ASENTAMISTA JA KYSY TARVITTAESSA LISÄTIETOJA ASIAKASPALVELUSTA.

YLEISIÄ OHJEITA

Tarkasta että toimitetut materiaalit ovat tilauksen mukaiset ja että ne eivät ole vaurioituneet kuljetuksessa.

Tee tarvittaessa testi varmistautuaksesi, että väri on oikea. **Huom! Asennettu tuote on yhtä kuin hyväksytty tuote.**

Varmistaudu että sinulla on käytössä kaikki tarvittavat materiaalit ja työkalut ennen asennuksen aloittamista.

Suosittelemme testimaalausta/pinnoitusta, varmistautuaksesi halutunlaisesta lopputuloksesta.

Pyydä tarvittaessa lisätietoa tuotteesta ja asentamisesta maahantuojan asiakaspalvelusta.

Huolehdi henkilökohtaisten suojarusteiden asianmukaisesta käytöstä. Varaa riittävästi aikaa eri asennusvaiheille.

Erilaiset alustat ja niiden vaatimukset

FLORENZIA - stuccolaasti voidaan asentaa mm. seuraaville alustoille: maalattu pinta, kipsilevy, lastulevy, MDF-levy, sileäksi tasoitettu alusta ja sileä betoni. Erityisesti levypinnoilla on kiinnitettävä huomiota saumojen viimeistelyyn.

LISÄTIETOJA ASIAKASPALVELUSTA: 045 345 2345.

Asentamisen kolme vaihetta: **1. POHJUSTUS > 2. STUCCOLAASTI > 3. VIIMEISTELY**

1. POHJUSTUS

HUOM! Kiinnitä erityistä huomioita pohjan ja alustan tasaisuuteen!

Use a roller to apply a coat of **Novaprimer** (water-based pigmented acrylic fixative) diluted 50% with water.



POHJUSTUS NOVAPRIMER - TARTUNTAPOHJUSTEELLA

Ohenna **NOVAPRIMER** - tartuntapohjamaali 50 % vedellä.

Sekoita hyvin ennen käyttöä. Huolehdi että alusta on puhdas, pölytön ja kiinteä.

Levitä tartuntapohjamaalia pensselillä tai telalla yksi tasainen kerros.

Anna kuivua 4-8 tuntia.

POHJUSTUS MARMORINO KS - SISUSTUSLAASTILLA

Sekoita **MARMORINO KS** - sisustuslaasti hyvin aina ennen käyttöä.

Tuote on sekoittamisen jälkeen käyttövalmista.

Tuote on vesiohenteinen. Voit ohentaa tuotteen korkeintaan 5 % vedellä.

HUOM! Jos toimitukseen sisältyy useampi purkki samaa sävyä, sekoita purkit keskenään.

MARMORINO KS - SISUSTUSLAASTIN ASENNUS

Tee hyvät rajausteippaukset. Levitä teräksisellä levityslastalla koko pinnoitettavalle alueelle tasainen ohut kerros **MARMORINO KS** - sisustuslaastia.

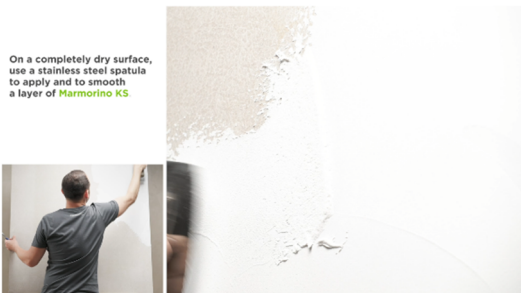
Vältä levityksessä yhdensuuntaisia liikkeitä. **Älä levitä laastia selkeinä pysty tai vaaka-alueina!** Tee levitystyö yhtäjaksoisesti ilman asennustaukoja.

Anna kuivua kokonaan (24 tuntia).

Vinkki: Ota rajausteipit pois heti, kun olet lopettanut asennustyön

Hio kokonaan kuivunut Marmorino KS - sisustuslaastin pinta sileäksi hienolla hiekkapaperilla (180-240). Huolehdi pölynpoistosta!

On a completely dry surface, use a stainless steel spatula to apply and to smooth a layer of **Marmorino KS**.



2. FLORENZIA - STUCCOLAASTIN ASENTAMINEN – STANDARD EFFECT

Wait for the surface to dry completely, then apply a first coat of **Florenzia** with a stainless steel spatula.



1. STUCCOLAASTIKERROKSEN ASENNUS

Sekoita **FLORENZIA** - stuccolaasti aina hyvin ennen käyttöä. Käytä laadukkaita asennuslastoja.

Levitä ensimmäinen kerros **FLORENZIA** - stuccolaastia. Tasoita ja viimestele tasainen kerros. Anna kuivua kokonaan (8 tuntia), jonka jälkeen hio pinta

hienolla hiekkapaperilla (240-320). Huolehdi pölynpoistosta! Puhdista pinta hiontapölystä ennen seuraavaan kerroksen asentamista.

When completely dry, apply a second coat of Florenzia.



2. STUCCOLAASTIKERROKSEN ASENNUS

Seikoita **FLORENZIA** - stuccolaasti aina hyvin ennen käyttöä. Levitä toinen kerros **FLORENZIA** - stuccolaastia. Tässä kerroksessa voit halutessasi kuvioida stuccolaastin pintaan eloisuutta. Tämä eloisuus tehdään ns. stuccotekniikalla. Asenna tuotetta pieninä alueina toistensa päälle. Tasoita pintaa aika ajoin sileäksi puhtaalla lastalla. Anna kuivua 8 tuntia ennen seuraavan kerroksen asentamista.

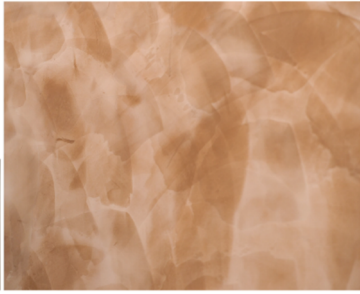
Continue with the third coat while the background is still wet to close the surface and compact it.



3. JA SEURAAVIEN STUCCOLAASTIKERROSTEN ASENNUS

Seikoita **FLORENZIA** - stuccolaasti aina hyvin ennen käyttöä. Levitä kolmas kerros **FLORENZIA** - stuccolaastia samalla tekniikalla kuin toinen kerros. Asenna seuraava kerros **FLORENZIA** - stuccolaastia "märkää märälle" - tekniikalla. Tällä tekniikalla pinnasta tulee sileää ja se auttaa saamaan lopputuloksesta kiiltävän.

Before the surface dries completely, compact and polish it using a stainless steel spatula. You can protect and decorate the surface by applying Cera Wax Plus.



Tiivistä ja siloita pintaa stuccolastalla sen kuivuessa (kuivuessaan tuotteen väri vaalenee). Kiillota pintaa asteittain. Viimeistele pinta haluttuun kiiltoon. Anna kuivua kokonaan ennen suojavahusta (väh. 48 tuntia).

VINKKI: Pintaa voisi myös kiillottaa koneellisesti (kiillotuslaikoilla 2000-3000-6000).
HUOM! stuccolaastin pinta tulee olla kuivunut kokonaan ennen koneellista kiillotusta.

3. VIIMEISTELYT

Vaihtoehtoisia tuotteita. Kysy lisää asiakaspalvelusta: 045 345 2345



Kun **FLORENZIA** - stuccolaasti on kuivunut kokonaan (24-48 tuntia), pinta voidaan suojata Cera Wax - suojavahalla. Cera Wax - suojavaha suojaa pintaa kosteudelta ja parantaa pinnan kiiltoa. **CERA WAX - suojavaha** asennetaan yleensä sienihierimellä. Ohenna suojavaha puhtaalla vedellä korkeintaan 20%. Levitä suojavahaa **ohut kerros**, pyöriivin liikkein, **tasaisesti** koko pinnalle. Halutessasi lisää suojaavuutta, voit asentaa toisen tai useamman kerroksen suojavahaa. Anna ensimmäisen tai edellisen kerroksen kuivua 4 tuntia ennen seuraavan kerroksen asentamista.

Vinkki: Älä levitä suojavahaa selkeinä pysty tai vaaka-alueina!

VASTUUVAPAUSLAUSEKE: Ilmoittamamme ohjeet ja suositukset perustuvat kokeisiin ja kokemukseemme. Ne on tarkoitettu avustamaan käyttäjää sopivimman työtavan löytämisessä ja parhaan mahdollisen lopputuloksen aikaansaamisessa. Koska käyttäjän työskentelyolosuhteet eivät ole valvonnassamme, emme voi ottaa kantaaksemme vastuuta tuloksista, joita saadaan aikaan suosittelemiamme aineita ja ohjeita käyttäen.