

CELESTIA

mattapintainen sisustusmaali

**LUE ASENNUSOHJE HUOLELLISESTI ENNEN ASENTAMISTA JA KYSY TARVITTAESSA LISÄTIETOJA ASIAKASPALVELUSTA.****YLEISIÄ OHJEITA**

Tarkasta että toimitetut materiaalit ovat tilauksen mukaiset ja että ne eivät ole vaurioituneet kuljetuksessa.

Tee tarvittaessa testi varmistautuaksesi, että väri on oikea. **Huom! Asennettu tuote on yhtä kuin hyväksytty tuote.**

Varmistaudu että sinulla on käytössä kaikki tarvittavat materiaalit ja työkalut ennen asennuksen aloittamista.

Suosittellemme testimaalausta/pinnoitusta, varmistautuaksesi halutunlaisesta lopputuloksesta.

Pyydä tarvittaessa lisätietoa tuotteesta ja asentamisesta maahantuojan asiakaspalvelusta.

Huolehdi henkilökohtaisten suojavarusteiden asianmukaisesta käytöstä. Varaa riittävästi aikaa eri asennusvaiheille.

Erilaiset alustat ja niiden vaatimukset

CELESTIA - sisustusmaali voidaan asentaa mm. seuraaville alustoille: maalattu pinta, kipsilevy, lastulevy, MDF-levy, sileäksi tasoitettu alusta ja sileä betoni. Erityisesti levypinnoilla on kiinnitettävä huomiota saumojen viimeistelyyn.

LISÄTIETOJA ASIAKASPALVELUSTA: 045 345 2345.

Asentamisen perusvaiheet: **1. POHJUSTUS > 2. PINTAMAALAUUS > 3. VIIMEISTELYT** (vaihtoehtoinen)

1. POHJUSTUS

Use a roller to apply a coat of Novaprimer (water-based pigmented acrylic fixative) diluted 50% with water.

**NOVAPRIMER - tartuntapohjamaali**

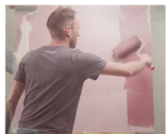
Huolehdi että alusta on puhdas, pölytön ja kiinteä.

Sekoita ja ohenna tuote 50-80% vedellä. Sekoita ohennettu tuote uudestaan.

Levitä tartuntapohjamaalia yksi tasainen kerros pensselillä tai telalla.

Anna kuivua 4-8 tuntia ennen pinnoitusta.

Use a roller to apply two coats of Novalux E, diluted to a maximum of 30% with water.

**NOVALUX E - sisustusmaali (valkoinen tai sävytetty)**

Huolehdi että alusta on puhdas, pölytön ja kiinteä.

Sekoita tuote hyvin ennen käyttöä. Ohenna 10-30% vedellä. Sekoita tuote uudestaan.

HUOM! Jos toimitukseen sisältyy useampi purkki samaa sävyä, sekoita purkit keskenään.

Levitä sisustusmaali telalla 1-2 kerrosta. Suositus kaksi kerrosta.

Anna kuivua vähintään 3-4 tuntia ennen efektimaalin asentamista.

Vinkki: Levitä **NOVALUX E - sisustusmaali telalla ja kuvio pinta joustavalla lastalla.**

Tämä erityisen suositeltavaa, jos on tarkoitus tehdä CELESTIA - sisustusmaali myös lastatekniikalla.

2. CELESTIA - SISUSTUSMAALIN ASENTAMINEN

Sekoita CELESTIA - sisustusmaali hyvin aina ennen käyttöä. **HUOM!** Jos toimitukseen sisältyy useampi purkki samaa sävyä, sekoita purkit keskenään.

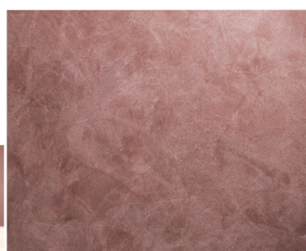
Sekoittamisen jälkeen tuote on käyttövalmista. Tuote on vesiohenteinen. Voit ohentaa tuotteen korkeintaan 20 % vedellä.

ASENNUSTAPA 1 - BRUSH - Kuviointisiveltimellä

DRYING TIME:
approx. 24 hours
YIELD:
6-8 m²/l in two coats

**ASENNUSTAPA 2 - SPATULA - Lastalevitys**

DRYING TIME:
approx. 24 hours
YIELD:
6-8 m²/l in two coats



Lisätiedustelut: Novacolor Suomi / info@novacolor.fi / **ASIAKASPALVELU 045 345 2345**

Hinnat eivät sisällä toimitusrahtia. Hinnat ovat voimassa toistaiseksi. Kaikki oikeudet pidätetään. ©Dekotuote Oy

ASENNUSTAPA 1 - BRUSH – Kuviointisivellinlevitys

When the background is completely dry, use a brush to apply a coat of Celestia_Wall Painting, diluted 20% with water, making crossing movements.



Sivellinlevitys - 1. kerros

Levitä ensimmäinen kerros CELESTIA - sisustusmaalia kuviointisiveltimellä erisuuntaisin vedoin. Pyri johdonmukaisiin levityslikkeisiin. Anna kuivua 8 tuntia ennen seuraava kerrosta. Levitä toinen kerros samalla tavalla kuin ensimmäinen.

When the surface is completely dry, apply a second coat of Celestia_Wall Painting.



Sivellinlevitys - 2. kerros

Levitä toinen kerros CELESTIA - sisustusmaalia kuviointisiveltimellä erisuuntaisin vedoin. Pyri johdonmukaisiin levityslikkeisiin. Anna kuivua 8 tuntia ennen seuraava kerrosta **Vinkki:** Voit halutessasi asentaa lisää kerroksia.

ASENNUSTAPA 2 - SPATULA - Lastalevitys

Use a stainless steel spatula to apply a layer of Celestia_Wall Painting, as is.



Lastalevitys - 1. kerros

Levitä ensimmäinen kerros CELESTIA - sisustusmaalia joustavalla levityslastalla erisuuntaisin vedoin. Pyri johdonmukaisiin levityslikkeisiin. Anna kuivua 8 tuntia ennen seuraava kerrosta. Levitä toinen kerros samalla tavalla kuin ensimmäinen.

When the surface is completely dry, apply a second coat of Celestia_Wall Painting.



Lastalevitys - 2. kerros

Levitä toinen kerros CELESTIA - sisustusmaalia joustavalla levityslastalla erisuuntaisin vedoin. Pyri johdonmukaisiin levityslikkeisiin. Anna kuivua 8 tuntia ennen seuraava kerrosta

Vinkki: Voit halutessasi asentaa lisää kerroksia ja luoda lisää eloisuutta pintaan.

3. VIIMEISTELYT

Vaihtoehtoisia tuotteita. Kysy lisää asiakaspalvelusta: 045 345 2345

Suojakäsittelyt ovat tarpeellisia vain kovemman kulutuksen alueelle, kuten esim. WC-tilat, kodinhoitotilat, eteistilat ja keittiönvälitilat.

Kuivantilan seinäpinnoissa CELESTIA - sisustusmaali ei välttämättä tarvitse suojakäsittelyä. Lisätietoa eri vaihtoehtoista asiakaspalvelusta: 045 345 2345



CLEAR FINISH COUNTERTOP PU - suojalakkaa A+B (2-komponenttinen, ultramatta)

Suosittellemme tätä suojalakkaa erityisesti julkitaloihin.

HUOM! Sekoita A-osa erityisen hyvin ennen sen sekoittamista B-osan kanssa!

Sekoita A-osa (12 paino-osaa) ja B-osa (3 paino-osaa) keskenään huolellisesti tikulla tai sekoittajalla (matalilla kierroksilla). Sekoitus aika 1 minuutti. Huolehdi että molemmat ainesosat ovat sekoittuneet keskenään. Ohenna sekoitettu tuote 10-15 % vedellä. Sekoita ohennettu tuote hyvin ennen käyttöä. Levitä 2-3 kerrosta lyhytnukkaisella telalla tasaisesti. Pölykuiva 30 minuutissa. Kosketuskuiva 1 tunnissa ja kokonaan kuiva 3 tunnissa. Älä altista pintaa kosteudelle tai nesteille 24 - 48 tuntiin. Vältä voimakkaita pesuaineita. **HUOM! Pinnalle ei saa käyttää höyrypesua.**

VASTUUVAPAUCLAUSEKE: Ilmoittamamme ohjeet ja suositukset perustuvat kokeisiin ja kokemukseemme. Ne on tarkoitettu avustamaan käyttäjää sopivimman työtavan löytämisessä ja parhaan mahdollisen lopputuloksen aikaansaamisessa. Koska käyttäjän työskentelyolosuhteet eivät ole valvonnassamme, emme voi ottaa kantaaksemme vastuuta tuloksista, joita saadaan aikaan suosittelemiamme aineita ja ohjeita käyttäen.

Lisätiedustelut: Novacolor Suomi / info@novacolor.fi / **ASIAKASPALVELU 045 345 2345**

Hinnat eivät sisällä toimitusrahtia. Hinnat ovat voimassa toistaiseksi. Kaikki oikeudet pidätetään. ©Dekotuote Oy