

W2F WATERPROOF

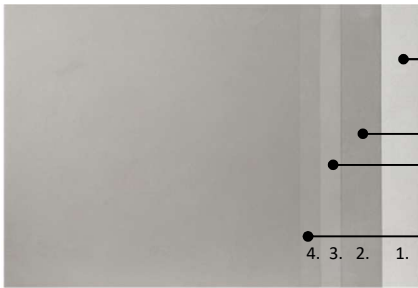
epoksilaastin asennusohjeet

**LUE ASENNUSOHJE HUOLELLISESTI ENNEN ASENTAMISTA JA KYSY TARVITTAESSA LISÄTIETOJA ASIAKASPALVELUSTA.****YLEISIÄ OHJEITA**

Tarkasta että toimitetut materiaalit ovat tilauksen mukaiset ja että ne eivät ole vaurioituneet kuljetuksessa. Tee tarvittaessa testi varmistautuaksesi, että väri on oikea. **Huom! Asennettu tuote on yhtä kuin hyväksytty tuote.** Varmistaudu että sinulla on käytössä kaikki tarvittavat materiaalit ja työkalut ennen asennuksen aloittamista. Suosittelemme testiä tai mallipinnoitusta, varmistautuaksesi halutunlaisesta lopputuloksesta. Pyydä tarvittaessa tuotteesta ja asentamisesta lisätietoa maahantuojan asiakaspalvelusta. Huolehdi henkilökohtaisten suojavarusteiden asianmukaisesta käytöstä. Varaa riittävästi aikaa eri asennusvaiheille.

LISÄTIETOJA ASIAKASPALVELUSTA: 045 345 2345.

Asentamisen kolme vaihetta: **1. POHJUSTUS** > **2. PINTALAASTI** > **3. VIIMEISTELYT**

KOLME YLEISINTÄ PINNOITUSMALLIA**KUIVATILA** (seinäpinta, esim. keittiö ja wc)**Vaihe 1 - POHJUSTUS**

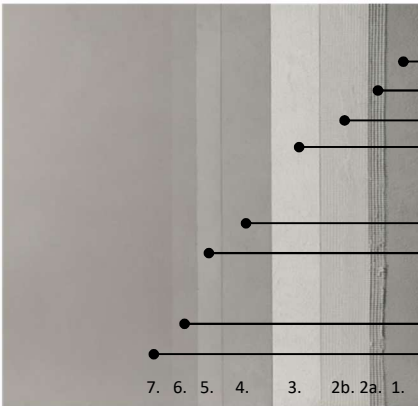
1a. DECOFIX -pohjuste, 1 b. NOVAPRIMER - tartuntapohjuste

Vaihe 2 - PINTALAASTI

2. W2F WATERPROOF - epoksilaasti (A+B) 1. kerros
3. W2F WATERPROOF - epoksilaasti (A+B) 2. kerros

Vaihe 3 - VIIMEISTELY

4. CLEAR FINISH MONOCOMPONENT - suojalakka, kuivan tilan seiniin
- Kuivantilan seinään 2 kerrosta

LAATAN PÄÄLLE (seinä, lattia, kuiva- tai kosteatila)**Vaihe 1 - POHJUSTUS**

1. WALL2FLOOR ATHENA - tartuntapohjuste laatalle
2a. VAHVISTUSVERKKO
2b. W2F RASAL - pohjustuslaasti (+ EPOXY BINDER - lisävahvike **lattiaan**) – 1. kerros
3. W2F RASAL - pohjustuslaasti (+ EPOXY BINDER - lisävahvike **lattiaan**) – 2. kerros

Vaihe 2 - PINTALAASTI

4. W2F WATERPROOF - epoksilaasti (A+B) 1. kerros
5. W2F WATERPROOF - epoksilaasti (A+B) 2. kerros

Vaihe 3 - VIIMEISTELY

6. MINERAL SEALER - esikylläste (A+B) *(käytetään erityisesti lattiasa) (1-2 kerrosta)
7. CLEAR FINISH COUNTERTOP (A+B) - suojalakka
- Kuivantilan lattiaan 2-3 kerrosta - Kosteantilan lattiaan 3 kerrosta ja seinään 2 kerrosta

VESIERISTEEN PÄÄLLE (seinä ja lattia)

HUOM! Vesieristeen päälle asennettava vesieristevalmistajan hyväksymä mineraalinen tasoite

Vaihe 1 - POHJUSTUS

1. DECOFIX - tartuntapohjuste
2a. VAHVISTUSVERKKO
2b. W2F RASAL - pohjustuslaasti (+ EPOXY BINDER - lisävahvike **lattiaan**) – 1. kerros
3. W2F RASAL - pohjustuslaasti (+ EPOXY BINDER - lisävahvike **lattiaan**) – 2. kerros

Vaihe 2 - PINTALAASTI

4. W2F WATERPROOF - epoksilaasti (A+B) 1. kerros
5. W2F WATERPROOF - epoksilaasti (A+B) 2. kerros

Vaihe 3 - VIIMEISTELY

6. MINERAL SEALER - esikylläste (A+B) *(käytetään erityisesti **lattiasa**) (1-2 kerrosta)
7. CLEAR FINISH COUNTERTOP (A+B) - suojalakka
- Kuivantilan lattiaan 2 kerrosta - Kosteantilan lattiaan 3 kerrosta ja seinään 2 kerrosta

Erilaiset alustat ja niiden vaatimukset

WALL2FLOOR - sisustuslaastipinnoitus voidaan asentaa mm. seuraaville alustoille: maalattu pinta, kipsilevy, lastulevy, MDF-levy, sileäksi tasoitettu alusta, sileä betoni, vesieristetty pinta ja laatta pinnalle. Erityisesti levypinnoilla on kiinnitettävä huomiota saumojen tasoituksen tasaisuuteen. **WALL2FLOOR** on ohut pinnoite, jolla viimeistellään rakenteellisesti oikein tehdyt alustat ja pinnat. Kiinnitä erityishuomiota siihen, että alusrakenne on tehty oikein ja soveltuu sisustuslaastipinnoitukseen.

Eritysisohje: Lattikaivon kehyksen tulee olla riittävän alhaalla, jotta sisustuslaasti voidaan viimeistellä oikein. Katso suositus [PURUS kaivonkannesta!](#) LISÄTIETOJA TUOTTEESTA JA SEN KÄYTTÖSTÄ SAAT ASIAKASPALVELUSTA: 045 345 2345

1. VAIHE – POHJUSTUS (vaihtoehtoisia tuotteita)

DECOFIX - pohjuste (huokoiselle alustalle, esim. tasoitettu pinta tai betoni)

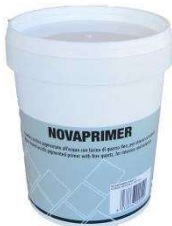


Pakkauskoot:
1L, 5L ja 14 L



Sekoita **DECOFIX** - pohjuste ja ohenna vedellä 50-100 %, riippuen alustan huokoisuudesta. Levitä tasainen kerros telalla ja pensselillä. Anna kuivua vähintään 4 tuntia ennen pinnoitusta.

NOVAPRIMER - tartuntapohjuste (tiiville pinnoille, esim. kipsilevy tai maalattu pinta)



Pakkauskoot:
1L, 5L ja 14 L



Sekoita **NOVAPRIMER** - tartuntapohjuste ja ohenna vedellä 50 %. Levitä tasainen kerros telalla ja pensselillä. Anna kuivua 4-8 tuntia ennen pinnoitusta.

ATHENA - tartuntapohjuste (tiiville pinnoille, erityisesti laatta pinnoille)



Pakkauskoot:
1L ja 5 L

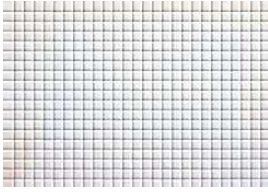


Sekoittamisen jälkeen tuote on käyttövalmista. Levitä tasainen kerros telalla ja pensselillä. Anna kuivua vähintään 8 ja korkeintaan 48 tuntia ennen pinnoitusta.

ALUSTANA VESIERISTYS

HUOM! Vedeneristeen päälle tulee asentaa vesieristevalmistajan hyväksymä mineraalinen tasoituslaasti. Tämän jälkeen pinta pohjustetaan **DECOFIX** - pohjusteella, ennen **RASAL** - pohjustuslaastin asentamista.

VAHVISTUSVERKKO



Vahvistusverkko toimitetaan tilauksen mukaisesti (5 m2 erissä).

Käytä vahvistusverkkoa ensimmäisessä **WALL2FLOOR RASAL** - pohjustuslaastikerroksessa lattiassa ja seinässä. Leikkaa ja aseta vahvistusverkko valmiiksi ennen pohjustuslaastin sekoittamista. **Vahvistusverkon saumat asennetaan puskuun, ilman limitystä.**

Seinälle asennettaessa teippaa vahvistusverkko kiinni yläpäästä ja poistaa asennusteipit sitä mukaan, kun asennat pohjustuslaastia sen päälle.

LATTIAN POHJUSTUS - WALL2FLOOR RASAL - pohjustuslaasti + EPOXY BINDER - lisävahvistusaine



W2F RASAL

Pakkauskoot:
A 1,6 L + B 0,8 L

Lattian pohjustamisessa käytetään **EPOXY BINDER** - lisävahvistusainetta **WALL2FLOOR RASAL** - pohjalaastin sekoitusvedessä. Vahvistusainetta käytetään ensimmäisessä ja toisessa pohjustuslaastikerroksessa. **HUOM! Käytetään yleensä vain lattian pohjustuksessa.**

LASKENTAOHJE (n. 1 m2)

1. kerros: **W2F RASAL** 1,30 kg + **EPOXY BINDER A** 83 g + **B** 41 g + vesi 181 g

2. kerros: **W2F RASAL** 0,97 kg + **EPOXY BINDER A** 62 g + **B** 31 g + vesi 136 g

Yksi **EPOXY BINDER** setti + **W2F RASAL** 25 kg, riittää yleensä n. 11m2 alalle 2 kerrokseen.



HUOM! Lasken ensin laskentaohjeen avulla valmiiksi kaikki tarvittavat määrät eri komponentteja.

Sekoita **EPOXY BINDER A**-osa ensin erikseen ja lisää sitten **B**-osa.

Sekoita seos hyvin keskenään. **Lisää** sitten sekoitukseen vettä **noin 3,5-3,8 litraa** ja sekoita se huolellisesti, noin 3 min. matalilla kierroksilla. Kokonaisnestemäärä on noin 5,9-6,2 litraa.



Sekoita seuraavaksi nesteeseen **WALL2FLOOR RASAL** - pohjustuslaastia. Sekoita porakonevispilällä pohjustuslaastista tasalaatuista ja paakutonta. **Sekoitetun aineen käyttöaika on noin 60 minuuttia.** Anna epoksivahvistetun pohjustuslaastin kuivua kerrosten välissä vähintään 3-4 tuntia. Anna koko pohjustuslaastin kuivua **vähintään 12 tuntia** ennen sisustuslaasti kerroksia.

SEINÄN POHJUSTUS - WALL2FLOOR RASAL - pohjustuslaasti + vesi



Pakkauskoot:
12,5 kg purkki ja 25 kg säkki



Sekoita **WALL2FLOOR RASAL** - pohjustuslaasti puhtaaseen veteen. Sekoitussuhde: 25 kg jauhetta + n. 5,5-6 litraa vettä.

Sirota jauhe nesteeseen, samanaikaisesti porakonevispilällä sekoittaen. Sekoita laastia noin 3 minuuttia.

Sekoita pohjustuslaasti siten, että se on tasalaatuista ja paakutonta. **Vinkki: Anna laastin tekeytyä noin 5 min ja sekoita laasti sen jälkeen uudestaan.**

Sekoitetun tuotteen käyttöaika on noin 60 minuuttia.

Älä notkista laastia myöhemmin lisäämällä siihen vettä.

OHJEITA JA VINKKEJÄ W2F RASAL - pohjustuslaastin ASENTAMISEEN



1. kerroksen levittäminen W2F RASAL - pohjustuslaastia

Levitä pohjustuslaasti pyöreäreunaisella teräslastalla tasaiseksi kerrokseksi. Vältä yhdensuuntaisia liikkeitä, tee risteäviä levitysliekkkeitä. Epätasaiset levitysliekkkeitä saattavat näkyä pintakerroksessa. Ensimmäisen kerroksen tarkoituksena on kiinnittää vahvistusverkko alustaan. Levitä laastia siten, että vahvistusverkko kiinnittyy alustaan. Tässä vaiheessa vahvistusverkon kuvio saa näkyä vielä laastikerroksen läpi. Tarkoituksena ei ole tehdä yhdellä kerroksella valmista sileää pintaa. Pohjustuslaastikerroksen on kuivuttava kokonaan ennen pintalaasti kerroksien asentamista.

KUIVUMISAIKOJA: **W2F RASAL** - pohjustuslaasti, 3-4 tuntia kerrosten välissä ja kokonaan kuiva 6-8 tunnissa ja **W2F RASAL** - pohjustuslaasti + **EPOXY BINDER** - lisävahvike 3-4 tuntia kerrosten välissä ja kokonaan kuiva 12-14 tuntia.

Huom! Olosuhteet vaikuttavat kuivumisaikoihin.

Vinkki: Pyri tekemään laastinlevitys niin tasaisesti että hiottavaa ei ole. [Pohjustuslaasti on kuivuessaan kovaa!](#)

Jos asennus tehdään vanhan laatan päälle ja saumat ovat syvät (yli 2mm) on suositeltavaa tasoittaa saumat ennen vahvistusverkon asentamista. Huomioithan että paksumpi kerros kuivuu pidempään.

Huom! **WALL2FLOOR RASAL - pohjustuslaastilla ei voi tehdä kaatokorjauksia tai paksuja täyttöjä! Liian paksu kerros voi halkeilla.**



2. kerros levittäminen W2F RASAL - pohjalaastia

Tee välihionta ennen toisen kerroksen asentamista (karkeus 40-120).

Poista hiontapöly huolellisesti.

Vinkki: *Sekoita pohjustuslaasti hiukan löysemmäksi kuin ensimmäisen kerroksen laasti.*

Levitä pohjustuslaasti teräslastalla tasaisena kerroksena. Vältä yhden suuntaisia liikkeitä, tee risteäviä levitysliikkeitä. Toisen kerroksen **W2F RASAL** - pohjustuslaastia tulee peittää vahvistusverkon kuvio. Tee mahdollisimman sileä alusta pintalaastia varten. Tarvittaessa asenna vielä 3. kerros pohjustuslaastia, jotta alusta on riittävän sileä pintalaastia varten.

2. VAIHE - PINTALAASTI

W2F WATERPROOF - epoksilaasti (A-osa, massa) - pakkauskoot: 5 kg, 10 kg, 15 kg ja 20 kg



Tilauksen mukaan sävytetty sisustuslaastin A-osa. Tarkista että väri on tilauksen mukainen. Tee tarvittaessa mallipala varmistautuaksesi oikeasta sävystä ennen asennusta. **W2F WATERPROOF A** - osaan on **aina** sekoitettava **W2F B COMPONENT B** - osa oikeassa suhteessa. **Vinkki:** *Jos tilaus sisältää useamman purkin saman sävyisen A-osan, sekoita ne keskenään, jotta värisävy on yhtenäinen!*

W2F B-COMPONENT (B-osa, neste) - pakkauskoot: 300 g, 600 g, 900 g ja 1,2 kg



Sekoitusuhteet **W2F WATERPROOF** - epoksilaastille.

- 5 kg A-osaan sekoitetaan 300 g B-osaa
- 10 kg A-osaan sekoitetaan 600 g B-osaa
- 15 kg A-osaan sekoitetaan 900 g B-osaa
- 20 kg A-osaan sekoitetaan 1,2 kg B-osaa

WALL2FLOOR WATERPROOF - epoksilaastin SEKOITTAMINEN

Laske ensin tarvittavat määrät **A** ja **B**-osaa (paino-osaa). Ensimmäiseen kerrokseen menee enemmän pintalaastia kuin toiseen kerrokseen. Katso taulukko sivulta 8. Lisää **B**-osa **A**-osaan ja sekoita noin 3 minuuttia. Laastin tulee olla tasaista ja ilman paakkuja. Tummaa sävyjä ei tarvitse yleensä ohentaa. Vaalean sävyisiä laasteja suosittelemme ohentamaan vedellä n. 5 %.

Sekoitetun tuotteen käyttöaika on noin 60 minuuttia.

WALL2FLOOR WATERPROOF - epoksilaastin ASENTAMINEN



1. laastikerroksen asentaminen

Tarkasta alustan ja pohjustuslaastin tasaisuus ennen sisustuslaastin levitystä.

Poista pienet epätasaisuudet esim. hiomalla (karkeus 80-120). Poista hiontapöly huolellisesti!

Levitä 1. laastikerros joustavalla teräslastalla ristikkäisin vedoin. Vältä yhdensuuntaisia ja isoja levitysliikkeitä! Pyri tekemään tasainen ja yhdenmukainen pinta. Kiinnitä huomioita, että laastin kerrosvahvuus ei ole liian paksu (kork. 0,5 mm). Anna pintalaastin kuivua 4-6 tuntia ennen seuraavaa pintalaastikerrosta.

Tee välihionta ja poista hiontapöly huolellisesti (karkeus 120-180).

Vinkki: Pintalaastin voi asentaa ”märkää märälle” - tekniikalla, jolloin 2. laastikerros asennetaan kun 1. laastikerros on kuivunut n. 70 %. Tämän nopeamman tekniikan etuna on sileämpi, tiiviimpi ja ilmeeltään vähäeleisempi pinta.



2. laastikerroksen asentaminen

Asenna toinen kerros sisustuslaastia samoin kuin ensimmäinen kerros.

Vinkki: Puhdista levityslastaa säännöllisesti, niin saat lastalla parempaa jälkeä. Puhdista lastan reunat myös yläpuolelta.

Anna pintalaastikerroksen kuivua kokonaan ennen viimeistelyvaihetta.

Voit halutessasi asentaa lisää pintalaastikerroksia (yleensä kaksi kerrosta riittää).

TÄRKEÄÄ! Huolehdi että pintalaastiin ei tule mitään roiskeita ennen pintalakkaa.

3. VAIHE - VIIMEISTELYT

WALL2FLOOR PATINA - patinointiaine **HUOM! Poistuva tuote! Tarkista saatavuus!**



Pakkausko: 1 L

Tällä aineella voi luoda lisää ilmeikkyyttä WALL2FLOOR TOP COAT - sisustuslaastin pintaan. Tämä tuote on asennettava ennen suojakäsittelyitä. Tuote on sekoittamisen jälkeen käyttövalmista. Tuote on vesiohenteinen. Levitä Patina hiertosiseniyökalulla tasaisin pyörivin liikkein. Asennetaan 1 tai 2 kerrosta, riippuen tavoitteesta. Anna kuivua kokonaan ennen suojakäsittelyitä.

SILVER / HOPEA

GOLD / KULTA

PLATINO / KIMALLE

OPACA /MATTA (sävytettävissä)

MINERAL SEALER - esikylläste (A+B) (suositellaan erityisesti lattiaan) **Voidaan käyttää myös patinointiin!**



Pakkausko: A 0,5 L ja B 0,35 L

Tämä tuote on suojalakan esikylläste, joka asennetaan ennen suojalakkausta.

Sekoita ensin A-osa (0,5L) ja B-osa (0,35L) keskenään.

Lisää sitten sekoitukseen n. 2,5 litraa vettä ja sekoita matalilla kierroksilla, ettei seos vaahtoudu.

Käytä levittämiseen lyhytnukkaista telaa ja/tai hiertosiseniyökalua ja levitä **MINERAL SEALER** - esikylläste tasaisesti koko pinnalle. **HUOM! Levitä esikylläste huolellisesti ja tasaisesti koko pinnalle!**

Vältä valumia ja roiskeita. Anna kuivua vähintään 3-4 tuntia ennen suojalakan asentamista.

Sekoitetun aineen käyttöaika on noin 60 minuuttia.

WALL2FLOOR CLEAR FINISH - suojalakka (A+B)



MATTA

SATIINI

KIILTÄVÄ

Kaksikomponenttinen polyuretaanilakka WALL2FLOOR TOP COAT - sisustuslaastien suojaamiseen. **Tuote on vesiohenteinen. Ohennus korkeintaan 10-15%.**

Pakkausko: A-osa 2,5 L ja B-osa 0,75 L.

WALL2FLOOR CLEAR FINISH COUNTERTOP - suojalakka (A+B)



SATIINI (10:3 - paino-osaa)

ULTRA MATTA (12:3 - paino-osaa)

Kaksikomponenttinen polyuretaanilakka WALL2FLOOR TOP COAT - sisustuslaastien suojaamiseen. Erityisesti tasoihin ja pintoihin, joilla tarvitaan hyvää suojaa kuumia ja kylmiä nesteitä vastaan. Suositellaan erityisesti kosteantilan lattioihin.

Tuote on vesiohenteinen. Ohennus korkeintaan 10-15%.

Pakkausko: **PIENI:** A-osa 1 L ja B-osa 0,3 L ja **ISO:** A-osa 2,5 L ja B-osa 0,75 L.

WALL2FLOOR CLEAR FINISH ANTISLIP - suojalakka (A+B), liukkaudenestolakka



Kaksikomponenttinen polyuretaanilakka WALL2FLOOR - sisustuslaastin liukkaudenestoon. Erityisesti tarkoitettu pintoihin, joilla tarvitaan erityistä liukkaudenestoa, esim. portaisiin. [Tuote on vesiohenteinen. Ohennus korkeintaan 10-15%.](#)
Pakkauskoko pieni: **A-osa** 1 L ja **B-osa** 0,3 L

CLEAR FINISH MONOCOMPONENT - suojalakka



SATIINI / PUOLIHIMMEÄ

Yksikomponenttinen polyuretaanilakka kuiviin tiloihin.

[Tuote on vesiohenteinen. Sekoita tuote ja ohenna korkeintaan 10 %.](#)

Asennetaan 2-3 kerrosta. Anna kuivua 4 tuntia ennen seuraavaa kerrosta.

Ei sovellu kosteantilan suojalakkaukseen.

Tämä tuote soveltuu seinä ja kattopinnoille. Pakkauskoko: 1 L

WALL2FLOOR CLEAR FINISH - suojalakan SEKOITTAMISOHJEITA

Laske ensin tarvittavat määrät (kts. taulukko sivulta 8). Ensimmäiseen kerrokseen menee enemmän kuin seuraaviin.

Sekoita tuotteet *ennen* niiden sekoittamista keskenään, [HUOM! Sekoita erityisesti A-osa erittäin huolellisesti!](#)

Sekoita tarvittava määrä **A-osa** ja **B-osa** keskenään. Voit sekoittaa tuotteet tikulla tai koneellisesti (matalilla kierroksilla).

Sekoitus aika noin 1 minuutti. Ohenna sekoitus 10 % vedellä (vain ensimmäiseen kerrokseen). Sekoita seuraavat kerrokset ohentamattomana. Sekoita kerrallaan vain sen verran kuin tarvitset yhteen levityskerrokseen.

[Sekoitetun tuotteen käyttöaika on noin 60 minuuttia.](#)



WALL2FLOOR CLEAR FINISH - suojalakan ASENTAMINEN

Huolehdi ennen lakkauksen aloittamista, että pinnalla ei ole pölyä, likaa, rasvaa tai muuta irtaantavaa ainetta, joka heikentäisi lakan ominaisuuksia. Käytä lakkaukseen soveltuvia laadukkaita työvälineitä (hiertosientä, teloja ja pensseleitä).

Huolehdi että sekoitetun lakan seassa ei ole mitään ylimääräistä, kuten paakkuja tms.

[Vinkki: Suosittelemme lakkasekoituksen suodattamista ennen asentamista.](#)

Huolehdi työvaiheen aikana henkilökohtaisten suojavälineiden asianmukaisesta käytöstä ja riittävästä ilmanvaihdosta.



1. kerroksen levittäminen

Levitä ensimmäinen kerros **WALL2FLOOR CLEAR FINISH** - suojalakkaa hiertosienityökälulla pyörivin liikkein. Tämä tarkoitus on imeyttää suojalakkaa sisustuslaastin pintaan. Voit viimeistellä pinnan telalla. [Levitä tasaisesti!](#)
Anna kuivua 4-6 tuntia ennen seuraavaa lakkakerrosta.



2. kerros ja seuraavat kerrokset

Tarkasta kuivunut lakkapinta ja tee tarvittaessa kevyt välihionta hiekkapaperilla (karkeus 180-240). Poista hiontapöly huolellisesti. Levitä seuraava lakkakerros lyhytnukkaisella (n. 9-12 mm) telalla. [Levitä lakka tasaisesti!](#) Ole erityisen huolellinen nurkissa ja kulmissa, jotta levitys on tasainen ja että lakkaa ei ole liikaa tai liian vähän. Anna kuivua 4-6 tuntia ennen seuraavaa lakkakerrosta. [Vinkki: Suosittelemme asentamaan vähintään kolmen lakkakerrosta kosteantilan lattiaan.](#)

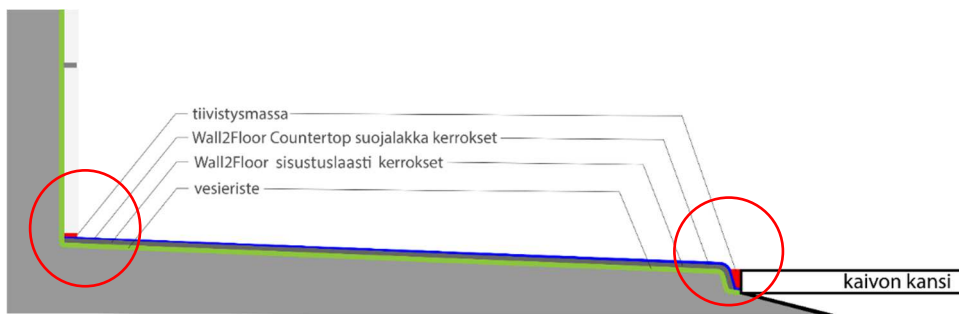
HUOMIOITAVAA!

Lakkakerrosten lukumäärää tärkeämpää on huolehtia lakkakerroksen kalvopaksuudesta, jotta se on riittävä kauttaaltaan, erityisesti kosteassa tilassa. Odota viimeisen lakkakerroksen jälkeen vähintään 24 tuntia, ennen kuin kävelet lakatulla lattialla! Anna lakan kuivua kokonaan ennen kuin otat kosteantilan käyttöön. **Kokonaan kuiva 7 päivän kuluttua.** Kosteassa tilassa ei tule jättää shampoo pulloja tai muita tavaroita, jotka voivat kerätä kosteutta alleen, pinnoitteen päälle ensimmäisten parin viikon aikana. Lakka saavuttaa lopullisen lujuuden pitemmän ajan kuluessa.

ERITYISOHJE!

Lattiakaivon kehysten ja pinnoitteen väliin tulee jättää tiivistysrako, joka tulee tiivistää siihen soveltuvalle tiivistysmassalla. On huolehdittava myös, että kosteus ei pääse kulkeutumaan lattiakaivon sisältä pinnoitteen alle. Huolehdi samoin myös muista läpiviennistä ja liittymäkohdista.

Kaikissa laatan ja sisustuslaastin liittymäkohdissa on huolehdittava siitä, että kosteus ei pääse kulkeutumaan sisustuslaastin suojalakkauksen alle, esim. laatan sauman kautta. Tämä tarkoittaa käytännössä sitä, että on tehtävä tiivistyssemaus, joka katkaisee kosteuden etenemisen sisustuslaastin suojalakkauksen alle (*kapillaarikatko*). **Tämä ohje on vain viitteellinen. Lisätietoja ja lisäohjeita asiakaspalvelusta: 045 345 2345**

**VINKKEJÄ!**

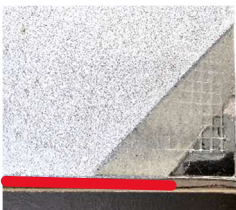
Uudiskohteissa suosittelemme PURUS mikrosementille suunniteltua kaivonkehystä!

Kantta saatavilla ruostumattomana, mustana ja messinkisenä. Kysy lisää asiakaspalvelusta!

**VAHVA SUOSITUS!**

Käytä RST-rajauslistaa (3mm reunus) kaikissa materiaalien liitoskohdissa, esim. laatoituksen ja laastin rajaamisessa.

Punainen viiva esittää saumatiivistettä (kts. kuva), joka voidaan tarvittaessa turvallisesti vaihtaa vaurioittamatta laastin reunaa. Rajausta liimataan alustaan ennen pohjustuksia ja sen reuna ei jää näköksille.



TAULUKKO MATERIAALIEN PERUSMENEKEISTÄ JA RIITTOISUUDESTA

POHJUSTUSAINEEET	<input type="checkbox"/>	DECOFIX - pohjuste (huokoiset alustat kuten tasoitetut alustat) Ohenna 50 - 100 % vedellä.	Pakkauskoot: 1 L tai 5 L astia (Riittoisuus n.8-18m ² / L / kerros)
	<input type="checkbox"/>	NOVAPRIMER - tartuntapohjuste (tiivit pinnat) Ohenna 50 % vedellä.	Pakkauskoot: 1 L, 5 L tai 14 L astia (Riittoisuus n.10-15m ² / L / kerros)
	<input type="checkbox"/>	WALL2FLOOR ATHENA - tartuntapohjuste (laatan päälle, käyttövalmis)	Pakkauskoot: 1 L tai 5 L astia (Riittoisuus n.10-15m ² / L / kerros)
	<input type="checkbox"/>	VAHVISTUSVERKKO (käytetään RASAL - pohjustuslaastin kanssa)	Pakkauskoot: 5 m ² - 50 m ² /rolla
	<input type="checkbox"/>	WALL2FLOOR EPOXY BINDER (A+B) - lisävahvikeaine (lattiaan) <i>Epoksipohjainen lisävahvikeaine sekoitetaan WALL2FLOOR RASAL - pohjustuslaastin kanssa! Riittoisuus n. 11m² alalle/2 kerrosta. A ja B-osa sekoitetaan keskenään ja siihen lisätään 3,5-3,8 litraa vettä.</i> Sekoitussuhteet 1 neliometriä varten: 1. kerros: W2F RASAL 1,30 kg + EPOXY BINDER A 83 g + B 41 g + vesi 181 g 2. kerros: W2F RASAL 0,97 kg + EPOXY BINDER A 62 g + B 31 g + vesi 136 g	Pakkaukset: A -osa 1,6 L + B -osa 0,8 L
PINTALAASTI	<input type="checkbox"/>	WALL2FLOOR RASAL - pohjustuslaasti (Sekoitussuhde: 1 kg jauhetta ja 0,25 L vettä)	1. kerros / 1,25 kg + 313 g vettä / m ² 2. kerros / 1,0 kg + 250 g vettä / m ²
	<input type="checkbox"/>	WALL2FLOOR TOP COAT (A+B) WATERPROOF - epoksilaasti Pakkauskoot A+B : (5 kg + 300 g) (10 kg + 600 g) (15 kg + 900 g) (20 kg + 1,2 kg) Riittoisuus: 1 kg valmista epoksilaastia riittää n. 0,8-1m² alalle, 2 kerrosta. Sekoitussuhde yhtä epoksilaasti kiloa varten: A -osaa 943g ja B -osaa 57g. Isomman pakkauskoon riittoisuus arviolta: A 20 kg + B 1,2 kg = n. 17-22 m ² (2 kerrosta) Pienemmän pakkauskoon riittoisuus arviolta: A 10 kg + B 0,6 kg = n. 8,5-11 m ² (2 kerrosta)	1. kerros / 600-700 g / m² (A-osa 661 g ja B-osa 39 g) 2. kerros / 400-500 g / m² (A-osa 472 g ja B-osa 28 g)
VIIMEISTELYAINEEET	<input type="checkbox"/>	WALL2FLOOR PATINA - efektiivinen (kulta/hopea/platina/opaca) Asennetaan ennen esikyllästettä ja PU - suojalakkausia. (HUOM! Poistuva tuote. Tarkista saatavuus.)	Pakkaus: 1 L purkki (Riittoisuus n.8-15m ² / litra / kerros)
	<input type="checkbox"/>	MINERAL SEALER (A+B) - esikylläste (soveltuu myös patinointiin) HUOM! Asennetaan ennen suojalakkaa. Suositus erityisesti lattiaan! 1 m ² alalle tarvitaan noin = (15 g A -osaa + 11g B -osaa + 75g vettä) = 101g	A 0,5 L + B 0,35 L + 2,5 L vettä (Riittoisuus n. 8-12 m ² / L / 1 kerros)
	<input type="checkbox"/>	CLEAR FINISH COUNTERTOP (A+B) kaksikomponenttinen PU - suojalakka (kiiltoasteet: <i>ultra matta</i> ja <i>satiini</i>) Pieni koko: A 1 L + B 0,3 L (Riittoisuus n. 14-18 m ² / 1 kerros) Iso koko: A 2,5 L + B 0,75 L (Riittoisuus n. 35-45 m ² / 1 kerros) Sekoitussuhteita: 1,0 - 1,4 m² varten yhteen kerrokseen. Ultra Matt / Täyshimmeä - 12:3 (paino-osaa) A -osaa 113 g + B -osaa 30 g + vettä 13 g = 156 g Satin / Puolihimmeä - 10:3 (paino-osaa) A -osaa 104 g + B -osaa 30 g + vettä 13 g = 147 g HUOM! Ensimmäiseen kerrokseen menee enemmän kuin toiseen kerrokseen. Menekkiin vaikuttaa suuresti pinnan tasaisuus!	
	<input type="checkbox"/>	CLEAR FINISH (A+B) kaksikomponenttinen PU - suojalakka (kuivat ja kosteat tilat) (kiiltoasteet: <i>matta</i> , <i>satiini</i> ja <i>kiiltävä</i>)	Pakkaukset: A 2,5 L + B 0,75 L (Riittoisuus n. 35-45 m ² / 1 kerros)
	<input type="checkbox"/>	CLEAR FINISH ANTISLIP (A+B) kaksikomponenttinen PU - suojalakka (liukkaudenestoon)	Pakkaukset: A 1 L + B 0,3 L (Riittoisuus n. 14-18 m ² / 1 kerros)
<input type="checkbox"/>	CLEAR FINISH MONOCOMPONENT yksikomponenttinen PU - suojalakka (kuivien tilojen seinät tai katot)	Pakkaus: 1 L purkki (Riittoisuus n. 15m ² / 1 kerros)	

VASTUUVAPAUSLAUSEKE: Ilmoittamamme ohjeet ja suositukset perustuvat kokeisiin ja kokemukseemme. Ne on tarkoitettu avustamaan käyttäjää sopivimman työtavan löytämisessä ja parhaan mahdollisen lopputuloksen aikaansaamisessa. Koska käyttäjän työskentelyolosuhteet eivät ole valvonnassamme, emme voi ottaa kantaaksemme vastuuta tuloksista, joita saadaan aikaan suosittelemiamme aineita ja ohjeita käyttäen.