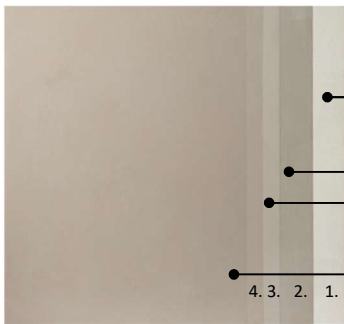


**LUE ASENNUSOHJE HUOLELLISESTI ENNEN ASENTAMISTA JA KYSY TARVITTAESSA LISÄTIETOJA ASIAKASPALVELUSTA.****YLEISIÄ OHJEITA**

Tarkasta että toimitetut materiaalit ovat tilauksen mukaiset ja että ne eivät ole vaurioituneet kuljetuksessa. Tee tarvittaessa testi varmistautuaksesi, että väri on oikea. **Huom! Asennettu tuote on yhtä kuin hyväksytty tuote.** Varmistaudu että sinulla on käytössä kaikki tarvittavat materiaalit ja työkalut ennen asennuksen aloittamista. Suosittelemme testiä tai mallipinnoitusta, varmistautuaksesi halutunlaisesta lopputuloksesta. Pyydä tarvittaessa tuotteesta ja asentamisesta lisätietoa maahantuojan asiakaspalvelusta. Huolehdi henkilökohtaisten suojavarusteiden asianmukaisesta käytöstä. Varaa riittävästi aikaa eri asennusvaiheille.

LISÄTIETOJA ASIAKASPALVELUSTA: 045 345 2345.

Asentamisen kolme vaihetta: **1. POHJUSTUS** > **2. PINTALAASTI** > **3. VIIMEISTELYT**

KOLME YLEISINTÄ PINNOITUSMALLIA**KUIVATILA** (seinäpinta, esim. keittiö ja wc)**Vaihe 1 - POHJUSTUS**

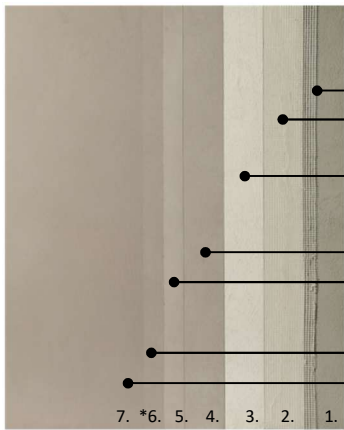
1a. DECOFIX -pohjuste, 1 b. NOVAPRIMER - tartuntapohjuste

Vaihe 2 - PINTALAASTI

2. W2F WATERPROOF - epoksilaasti (A+B) 1. kerros
3. W2F WATERPROOF - epoksilaasti (A+B) 2. kerros

Vaihe 3 - VIIMEISTELY

4. CLEAR FINISH MONOCOMPONENT - suojalakka, kuivan tilan seiniin
- Kuivantilan seinään 2 kerrosta

**LAATAN PÄÄLLE** (seinä, lattia, kuiva- tai kosteatila)**Vaihe 1 - POHJUSTUS**

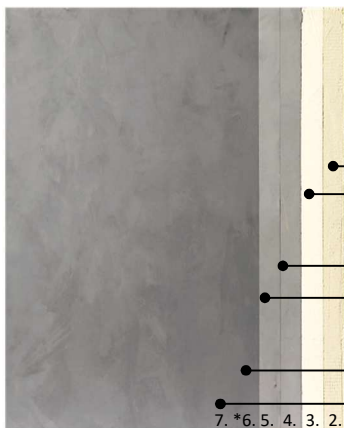
1. WALL2FLOOR ATHENA - tartuntapohjuste laatalle
2a. VAHVISTUSVERKKO
2b. W2F RASAL - pohjustuslaasti (+ EPOXY BINDER - lisävahvike **lattiaan**) – 1. kerros
3. W2F RASAL - pohjustuslaasti (+ EPOXY BINDER - lisävahvike **lattiaan**) – 2. kerros

Vaihe 2 - PINTALAASTI

4. W2F WATERPROOF - epoksilaasti (A+B) 1. kerros
5. W2F WATERPROOF - epoksilaasti (A+B) 2. kerros

Vaihe 3 - VIIMEISTELY

6. MINERAL SEALER - esikylläste (A+B) *(käytetään erityisesti lattiasa) (1-2 kerrosta)
7. CLEAR FINISH COUNTERTOP (A+B) - suojalakka
- Kuivantilan lattiaan 2-3 kerrosta - Kosteantilan lattiaan 3 kerrosta ja seinään 2 kerrosta

**VESIERISTEEN PÄÄLLE** (seinä ja lattia)

HUOM! Vesieristeen päälle asennettava vesieristevalmistajan hyväksymä mineraalinen tasoite

Vaihe 1 - POHJUSTUS

1. DECOFIX - tartuntapohjuste
2a. VAHVISTUSVERKKO
2b. W2F RASAL - pohjustuslaasti (+ EPOXY BINDER - lisävahvike **lattiaan**) – 1. kerros
3. W2F RASAL - pohjustuslaasti (+ EPOXY BINDER - lisävahvike **lattiaan**) – 2. kerros

Vaihe 2 - PINTALAASTI

4. W2F WATERPROOF - epoksilaasti (A+B) 1. kerros
5. W2F WATERPROOF - epoksilaasti (A+B) 2. kerros

Vaihe 3 - VIIMEISTELY

6. MINERAL SEALER - esikylläste (A+B) *(käytetään erityisesti **lattiasa**) (1-2 kerrosta)
7. CLEAR FINISH COUNTERTOP (A+B) - suojalakka
- Kuivantilan lattiaan 2 kerrosta - Kosteantilan lattiaan 3 kerrosta ja seinään 2 kerrosta

Erilaiset alustat ja niiden vaatimukset

WALL2FLOOR - sisustuslaastipinnoitus voidaan asentaa mm. seuraaville alustoille: maalattu pinta, kipsilevy, lastulevy, MDF-levy, sileäksi tasoitettu alusta, sileä betoni, vesieristetty pinta ja laatta pinnalle. Erityisesti levypinnoilla on kiinnitettävä huomiota saumojen tasoituksen tasaisuuteen. **WALL2FLOOR** on ohut pinnoite, jolla viimeistellään rakenteellisesti oikein tehdyt alustat ja pinnat. Kiinnitä erityishuomiota siihen, että alusrakenne on tehty oikein ja soveltuu sisustuslaastipinnoitukseen.

Erityisohje: Lattiakaivon kehysten tulee olla riittävän alhaalla, jotta sisustuslaasti voidaan viimeistellä oikein.

LISÄTIETOJA TUOTTEESTA JA SEN KÄYTÖSTÄ SAAT ASIAKASPALVELUSTA: 045 345 2345

1. VAIHE – POHJUSTUS (vaihtoehtoisia tuotteita)

DECOFIX - pohjuste (huokoiselle alustalle, esim. tasoitettu pinta tai betoni)

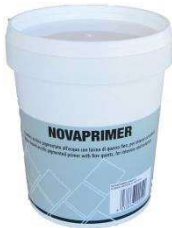


Pakkauskoot:
1L, 5L ja 14 L



Sekoita **DECOFIX** - pohjuste ja ohenna vedellä 50-100 % (riippuen alustan huokoisuudesta). Levitä tasainen kerros telalla ja pensselillä. Anna kuivua vähintään 4 tuntia ennen pinnoitusta.

NOVAPRIMER - tartuntapohjuste (tiiville pinnoille, esim. kipsilevy tai maalattu pinta)



Pakkauskoot:
1L, 5L ja 14 L



Sekoita **NOVAPRIMER** - tartuntapohjuste ja ohenna vedellä 50-80 %. Levitä tasainen kerros telalla ja pensselillä. Anna kuivua 4-8 tuntia ennen pinnoitusta.

ATHENA - tartuntapohjuste (tiiville pinnoille, erityisesti laatta pinnoille)



Pakkauskoot:
1L ja 5 L

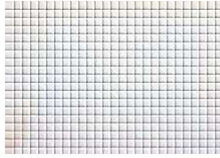


Sekoittamisen jälkeen tuote on käyttövalmista. Levitä tasainen kerros telalla ja pensselillä. Anna kuivua vähintään 8 ja korkeintaan 48 tuntia ennen pinnoitusta.

ALUSTANA VESIERISTYS

HUOM! Vedeneristeen päälle tulee asentaa vesieristevalmistajan hyväksymä mineraalinen tasoituslaasti. Tämän jälkeen pinta pohjustetaan **DECOFIX** - pohjusteella, ennen **RASAL** - pohjustuslaastin asentamista.

VAHVISTUSVERKKO



Vahvistusverkko toimitetaan tilauksen mukaisesti (5 m2 erissä).

Käytä vahvistusverkkoa ensimmäisessä **WALL2FLOOR RASAL** - pohjustuslaastikerroksessa lattiassa ja seinässä. Leikkaa ja aseta vahvistusverkko valmiiksi ennen pohjustuslaastin sekoittamista. **Vahvistusverkon saumat asennetaan puskuun, ilman limitystä.** Seinälle asennettaessa teippaa vahvistusverkko kiinni yläpäästä ja poistaa asennusteipit sitä mukaan, kun asennat pohjustuslaastia sen päälle.

EPOXY BINDER - lisävahvikeaine + WALL2FLOOR RASAL - pohjustuslaasti (lattian pohjustukseen)



Pakkauskoot:
A 1,6 L + B 0,8 L



Tätä lisäainetta käytetään **WALL2FLOOR RASAL** - pohjalaastin sekoitusvedessä.

Tämä tuote on tarkoitettu vahvistamaan **WALL2FLOOR RASAL** - pohjustuslaastia lattiassa.

Vahvistusainetta käytetään ensimmäisessä ja toisessa pohjustuslaastikerroksessa.

HUOM! Käytetään yleensä vain lattian pohjustuksessa.

Yksi Epoxy Binder setti + Rasal 25 kg, riittää n. 11m2 alalle 2 kerrokseen.

Sekoitussuhteet 1 neliometriä varten:

1. kerros: **W2F RASAL** 1,30 kg + **EPOXY BINDER A** 83 g + **B** 41 g + vesi 181 g
2. kerros: **W2F RASAL** 0,97 kg + **EPOXY BINDER A** 62 g + **B** 31 g + vesi 136 g

Sekoita **EPOXY BINDER A**-osa ja **B**-osa erikseen, ennen niiden sekoittamista keskenään.

Sekoita ensin **A**-osa (1,6 L) ja **B**-osa (0,8 L) keskenään.

Lisää sitten sekoitukseen vettä **noin 3,5 litraa** ja sekoita se huolellisesti (noin 3 min. matalilla kierroksilla). Kokonaisnestemäärä noin 5,9 litraa.

Sekoita seuraavaksi nesteeseen **WALL2FLOOR RASAL** - pohjustuslaastia (25 kg, jauhe).

Sekoita pohjustuslaasti siten että se on tasalaatuista ja paakutonta.

Sekoitetun aineen **käyttöaika on noin 60 minuuttia.**

Anna epoksivahvistetun pohjustuslaastin kuivua kerrosten välissä 3-4 tuntia.

Anna koko pohjustuslaastin kuivua **vähintään 12 tuntia** ennen pintalaastikerroksia.

WALL2FLOOR RASAL - pohjustuslaastin SEKOITTAMINEN (seinäpintojen pohjustukseen)



Pakkauskoot:
12,5 kg ja 25 kg



Sekoita **WALL2FLOOR RASAL** - pohjustuslaasti puhtaaseen veteen.

Sekoitussuhde: 25 kg jauhetta n. 5-6 litraan vettä.

Sirota jauhe nesteeseen, samanaikaisesti sekoittaen. Sekoita laastia noin 3 minuuttia.

Sekoita pohjustuslaasti siten, että se on tasalaatuista ja ilman paakkuja.

Vinkki: Anna laastin tekeytyä noin 5 min ja sekoita laasti sen jälkeen uudestaan.

Sekoitetun tuotteen **käyttöaika on noin 60 minuuttia.**

Älä notkista laastia myöhemmin lisäämällä siihen vettä.

W2F RASAL - pohjustuslaastin LEVITTÄMINEN



1. kerros W2F RASAL - pohjustuslaastia

Levitä pohjustuslaasti teräslastalla tasaiseksi kerrokseksi. Vältä yhdensuuntaisia liikkeitä, tee risteäviä levitysliikkeitä. Epätasaiset levitysliikkeet saattavat näkyä pintakerroksessa. Ensimmäisen kerroksen tarkoituksena on kiinnittää vahvistusverkko alustaan. Levitä laastia siten, että vahvistusverkko kiinnittyy alustaan. Tässä vaiheessa vahvistusverkon kuvio näkyy vielä laastikerroksen läpi. Tarkoituksena ei ole tehdä yhdellä kerroksella valmista sileää pintaa.

Pohjustuslaastikerroksen on kuivuttava kokonaan ennen pintalaasti kerroksien asentamista. **KUIVUMISAIKOJA: W2F RASAL - pohjustuslaasti**, 3-4 tuntia kerrosten välissä ja kokonaan kuiva 6-8 tunnissa ja **W2F RASAL - pohjustuslaasti + EPOXY BINDER** - lisävahvike 3-4 tuntia kerrosten välissä ja kokonaan kuiva 12-14 tuntia.

Huom! Olosuhteet vaikuttavat kuivumisaikoihin.

Vinkki: Pyri tekemään laastin levitys niin tasaisesti että hiottavaa ei ole. [Pohjustuslaasti on kuivessaan kovaa!](#)

Jos asennus tehdään vanhan laatan päälle ja saumat ovat syvät (yli 2mm) on suositeltavaa tasoittaa saumat, ennen vahvistusverkon asentamista. Paksumpi kerros kuivuu pidempään.

HUOM! [WALL2FLOOR RASAL - pohjustuslaastilla ei voi tehdä kaatokorjauksia tai paksuja täyttöjä!](#)



2. kerros W2F RASAL - pohjalaastia

Tee välihionta ennen toisen kerroksen asentamista (karkeus 40-120). Poista hiontapöly huolellisesti.

VINKKI: [Sekoita pohjustuslaasti hiukan löysemmäksi kuin ensimmäisen kerroksen laasti.](#)

Levitä pohjustuslaasti teräslastalla tasaisena kerroksena.

Vältä yhden suuntaisia liikkeitä, tee risteäviä levitysliikkeitä.

Toinen kerros **W2F RASAL - pohjustuslaastia** tulee peittää vahvistusverkon kuvion. Tee mahdollisimman sileä alusta pintalaastia varten.

Tarvittaessa asenna vielä 3. kerros pohjustuslaastia, jotta alusta on riittävän sileä.

2. VAIHE - PINTALAASTI

W2F WATERPROOF - epoksilaasti (A-osa, massa) - pakkauskoot: 5 kg, 10 kg, 15 kg ja 20 kg



Tilauksen mukaan sävytetty sisustuslaastin A-osa. Tarkista että väri on tilauksen mukainen. Tee tarvittaessa mallipala varmistautuaksesi oikeasta sävystä ennen asennusta.

WALL2FLOOR WATERPROOF A - osaan on [aina](#) sekoitettava **WALL2FLOOR COMPONENT B** - osa oikeassa suhteessa.

VINKKI: [Jos tilaus sisältää useamman saman sävyisen A-osan, sekoita ne keskenään!](#)

W2F B-COMPONENT (B-osa, neste) - pakkauskoot: 0,3 kg, 0,6 kg, 0,9 kg ja 1,2 kg



Sekoitusuhteet **W2F WATERPROOF** - epoksilaastille.

5 kg A-osa (massa) sekoitetaan **0,3 kg B-osaa** (neste)

10 kg A-osa (massa) sekoitetaan **0,6 kg B-osaa** (neste)

15 kg A-osa (massa) sekoitetaan **0,9 kg B-osaa** (neste)

20 kg A-osa (massa) sekoitetaan **1,2 kg B-osaa** (neste)

WALL2FLOOR WATERPROOF - epoksilaastin SEKOITTAMINEN

Laske ensin tarvittavat määrät **A** ja **B**-osaa (paino-osaa).

Ensimmäiseen kerrokseen menee enemmän pintalaastia kuin toiseen kerrokseen. Katso taulukko sivulta 8.

Lisää **B**-osa **A**-osaan ja sekoita noin 3 minuuttia. Laastin tulee olla tasaista ja ilman paakkuja. Ei tarvitse ohentaa.

[Sekoitetun tuotteen käyttöaika on noin 60 minuuttia.](#)

WALL2FLOOR WATERPROOF - epoksilaastin ASENTAMINEN



1. laastikerroksen asentaminen

Tarkasta alustan ja pohjustuslaastin tasaisuus ennen pintalaastin levitystä. Poista pienet epätasaisuudet esim. hiomalla (karkeus 80-120). Poista hiontapöly huolellisesti! Levitä 1. laastikerros joustavalla teräslastalla ristikkäisin vedoin. Vältä yhdensuuntaisia ja isoja levityслиikkeitä! Pyri tekemään tasainen ja yhdenmukainen pinta. Kiinnitä huomioita, että laastin kerrosvahvuus ei ole liian paksu (kork. 0,5 mm). Anna pintalaastin kuivua 4-6 tuntia ennen seuraavaa pintalaastikerrosta. Tee välihionta ja poista hiontapöly huolellisesti (karkeus 120-180).

Vinkki: Pintalaastin voi asentaa *”märkää märälle” - tekniikalla*, jolloin 2. laastikerros asennetaan kun 1. laastikerros on kuivunut n. 70 %. Tämän nopeamman tekniikan etuna on sileämpi, tiiviimpi ja ilmeeltään vähäeleisempi pinta.



2. laastikerroksen asentaminen

Asenna toinen kerros pintalaastia samoin kuin ensimmäinen kerros.

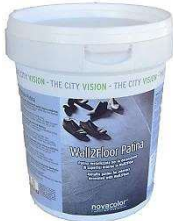
Vinkki: Puhdista levityslastaa säännöllisesti, niin saat lastalla parempaa jälkeä. Puhdista lastan reunat myös yläpuolelta.

Anna pintalaastikerroksen kuivua kokonaan ennen viimeistelyvaihetta.

Voit halutessasi asentaa lisää pintalaastikerroksia (yleensä kaksi kerrosta riittää). **TÄRKEÄÄ!** Huolehdi että pintalaastiin ei tule mitään roiskeita ennen pintalakkaa.

3. VAIHE - VIIMEISTELYT

WALL2FLOOR PATINA - patinointiaine * poistuva tuote! Tarkista saatavuus!



Pakkauskoko: 1 L

Tällä aineella voi luoda lisää ilmeikkyyttä WALL2FLOOR TOP COAT - pintalaastin pintaan. Tämä tuote on asennettava ennen suojakäsittelyitä. Tuote on sekoittamisen jälkeen käyttövalmista. Tuote on vesiohenteinen. Levitä Patina hiertosisienityökalulla tasaisin pyörivin liikkein. Asennetaan 1 tai 2 kerrosta, riippuen tavoitteesta. Anna kuivua kokonaan ennen suojakäsittelyitä.

SILVER / HOPEA

GOLD / KULTA

PLATINO / KIMALLE

OPACA /MATTA (sävytettävissä)

MINERAL SEALER - esikylläste (A+B) (suositellaan erityisesti lattiaan) **Voidaan käyttää myös patinointiin!**



Pakkauskoot:
A 0,5 L ja B 0,35 L

Tämä tuote on suojalakan esikylläste, joka asennetaan ennen suojalakkausta.

Sekoita ensin A-osa (0,5L) ja B-osa (0,35L) keskenään.

Lisää sitten sekoitukseen 2,5 litraa vettä ja sekoita matalilla kierroksilla, ettei seos vaahtoudu.

Käytä levittämiseen lyhytnukkaista telaa ja/tai hiertosisienityökalua ja levitä MINERAL SEALER - esikylläste tasaisesti koko pinnalle. **HUOM!** Levitä esikylläste huolellisesti ja tasaisesti koko pinnalle! Vältä valumia ja roiskeita. Anna kuivua vähintään 3-4 tuntia ennen suojalakan asentamista. **Sekoitetun aineen käyttöaika on noin 60 minuuttia.**

WALL2FLOOR CLEAR FINISH - suojalakka (A+B)



MATTA

SATIINI

KIILTÄVÄ

Kaksikomponenttinen polyuretaanilakka WALL2FLOOR TOP COAT - pintalaastien suojaamiseen. Tuote on vesiohenteinen.

Pakkauskoot: **A-osa** 2,5 L ja **B-osa** 0,75 L

WALL2FLOOR CLEAR FINISH COUNTERTOP - suojalakka (A+B)



SATIINI (10:3) ULTRA MATTA (12:3)

Kaksikomponenttinen polyuretaanilakka WALL2FLOOR TOP COAT - pintalaastien suojaamiseen. Erityisesti tasoihin ja pintoihin, joilla tarvitaan hyvää suojaa kuumia ja kylmiä nesteitä vastaan. Suositellaan erityisesti kosteantilan lattioihin. Tuote on vesiohenteinen.

Pakkauskoko pieni: **A-osa** 1 L ja **B-osa** 0,3 L

Pakkauskoko iso: **A-osa** 2,5 L ja **B-osa** 0,75 L

WALL2FLOOR CLEAR FINISH ANTISLIP - suojalakka (A+B), liukkaudenestolakka



Kaksikomponenttinen polyuretaanilakka WALL2FLOOR - pintalaastin liukkaudenestoon. Erityisesti tarkoitettu pintoihin, joilla tarvitaan liukkaudenestoa, esim. portaisiin. Tuote on vesiohenteinen.

Pakkauskoko pieni: **A-osa** 1 L ja **B-osa** 0,3 L

CLEAR FINISH MONOCOMPONENT - suojalakka



SATIINI / PUOLIHIMMEÄ

Yksikomponenttinen polyuretaanilakka kuiviin tiloihin.

Tuote on vesiohenteinen. Sekoita tuote ja ohenna korkeintaan 10 % vedellä. Asennetaan 2-3 kerrosta. Anna kuivua 4 tuntia ennen seuraavaa kerrosta. Ei sovellu kosteantilan suojalakkaukseen.

Tämä tuote soveltuu seinä ja kattopinnoille. Pakkauskoko: 1 L

WALL2FLOOR CLEAR FINISH - suojalakan SEKOITTAMINEN

Laske ensin tarvittavat määrät (kts. taulukko sivulta 8). Ensimmäiseen kerrokseen menee enemmän kuin seuraaviin.

Sekoita tuotteet ennen niiden sekoittamista keskenään, **HUOM! Sekoita erityisesti A-osa erittäin huolellisesti!**

Sekoita tarvittava määrä A-osaa ja B-osaa keskenään.

Voit sekoittaa tuotteet tikulla tai koneellisesti (matalilla kierroksilla). Sekoitusaika noin 1 minuutti.

Ohenna sekoitus 10 % vedellä (vain ensimmäiseen kerrokseen). Sekoita seuraavat kerrokset ohentamattomana.

Sekoita kerrallaan vain sen verran kuin tarvitset yhteen levityskerrokseen.

Sekoitetun tuotteen käyttöaika on noin 60 minuuttia.



WALL2FLOOR CLEAR FINISH - suojalakan ASENTAMINEN

Huolehdi ennen lakkauksen aloittamista, että pinnalla ei ole pölyä, likaa, rasvaa tai muuta irtaanaista ainetta, joka heikentäisi lakan ominaisuuksia. Käytä lakkaukseen soveltuvia laadukkaita työvälineitä (hiertosientä, teloja ja pensseleitä). Huolehdi että sekoitetun lakan seassa ei ole mitään ylimääräistä, kuten paakkuja tms. Tarvittaessa suodata lakka. Huolehdi työvaiheen aikana henkilökohtaisten suojavälineiden asianmukaisesta käytöstä ja riittävästä ilmanvaihdosta.



Suojalakan 1. kerros

Levitä ensimmäinen kerros **WALL2FLOOR CLEAR FINISH** -suojalakkaa hiertosienityökälulla pyörivin liikkein. Tämä tarkoitus on imeyttää suojalakkaa mikrosementin pintaan. Voit viimeistellä pinnan telalla. [Levitä tasaisesti!](#) Anna kuivua 4-6 tuntia ennen seuraavaa lakkakerrosta.



Suojalakan 2. kerros ja seuraavat kerrokset

Tarkasta kuivunut lakkapinta ja tee tarvittaessa kevyt välihionta hiekkapaperilla (karkeus 180-240). Poista hiontapöly huolellisesti.

Levitä seuraava lakkakerros lyhytnukkaisella (n. 9-12 mm) telalla.

[Levitä lakka tasaisesti!](#)

Ole erityisen huolellinen nurkissa ja kulmissa, jotta levitys on tasainen ja että lakkaa ei ole liikaa tai liian vähän.

Anna kuivua 4-6 tuntia ennen seuraavaa lakkakerrosta.

Vinkki: Suosittelemme asentamaan vähintään kolmen lakkakerrosta kosteantilan lattiaan.

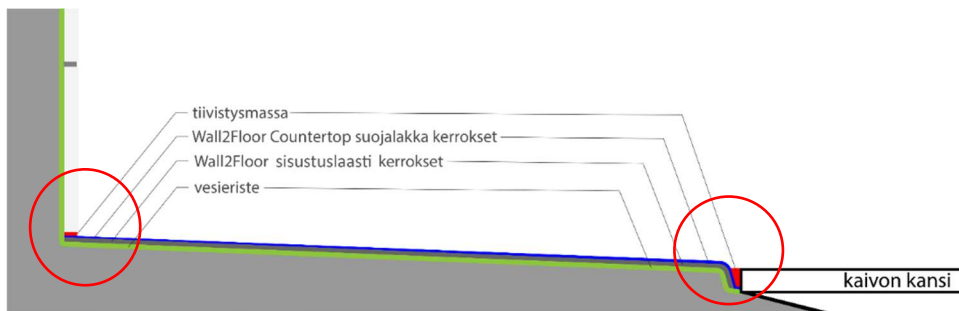
HUOMIOITAVAA!

Lakkakerrosten lukumäärää tärkeämpää on huolehtia lakkakerroksen kalvopaksuudesta, jotta se on riittävä kauttaaltaan, erityisesti kosteassa tilassa. Odota viimeisen lakkaukerroksen jälkeen vähintään 24 tuntia, ennen kuin kävelet lakatulla lattialla! Anna lakan kuivua kokonaan ennen kuin otat kosteantilan käyttöön. [Kokonaan kuiva 7 päivän kuluttua](#). Kosteassa tilassa ei tule jättää shampoo pulloja tai muita tavaroita, jotka voivat kerätä kosteutta alleen, pinnoitteen päälle ensimmäisten parin viikon aikana. Lakka saavuttaa lopullisen lujuuden pitemmän ajan kuluessa.

ERITYISOHJE!

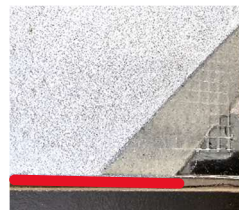
Lattiakaivon kehyksen ja pinnoitteen väliin tulee jättää tiivistysrako, joka tulee tiivistää siihen soveltuvalle tiivistysmassalla. On huolehdittava myös, että kosteus ei pääse kulkeutumaan lattiakaivon sisältä pinnoitteen alle. Huolehdi samoin myös muista läpivienneistä ja liittymäkohdista.

Kaikkia laatan ja sisustuslaastin liittymäkohdissa on huolehdittava siitä, että kosteus ei pääse kulkeutumaan sisustuslaastin suojalakkauksen alle, esim. laatan sauman kautta. Tämä tarkoittaa käytännössä sitä, että on tehtävä tiivistysmaalaus, joka katkaisee kosteuden etenemisen sisustuslaastin suojalakkauksen alle (*kapillaarikatko*). **Tämä ohje on vain viitteellinen. Lisätietoja ja lisäohjeita asiakaspalvelusta: 045 345 2345**



VINKKEJÄ!

Uudiskohteissa suosittelemme PURUS mikrosementille suunniteltua kaivonkehystä!
Kantta saatavilla ruostumattomana, mustana ja messinkisenä. Kysy lisää asiakaspalvelusta!



VAHVA SUOSITUS! Käytä RST-lähtölistaa (3mm reunus) kaikissa materiaalien liitoskohdissa, esim. laatoituksen ja laastin rajaamisessa. Punainen viiva esittää saumatiivistettä, joka voidaan turvallisesti vaihtaa vaurioittamatta laastipintaa.

TAULUKKO MATERIAALIEN PERUSMENEKEISTÄ JA RIITTOISUUDESTA

POHJUSTUSAINEEET	<input type="checkbox"/>	DECOFIX - pohjuste (huokoiset alustat) Ohenna 50 - 100 % vedellä.	8-18m ² / litra / kerros
	<input type="checkbox"/>	NOVAPRIMER - tartuntapohjuste (tiivit pinnat) Ohenna 50-80 % vedellä.	10-15m ² / litra / kerros
	<input type="checkbox"/>	WALL2FLOOR ATHENA - tartuntapohjuste (laatan päälle, käyttövalmis)	10-15m ² / litra / kerros
	<input type="checkbox"/>	VAHVISTUSVERKKO - käytetään RASAL - pohjustuslaastin kanssa.	1 / m ²
	<input type="checkbox"/>	WALL2FLOOR EPOXY BINDER (A+B) - lisävahvikeaine (lattiaan) Epoksipohjainen vahvistusaine sekoitetaan RASAL - pohjustuslaastin kanssa. Yksi Epoxy Binder setti + Rasal 25 kg, riittää n. 11m ² alalle/2 krs Sekoitussuhteet 1 neliometriä varten: 1. kerros: RASAL 1,30 kg + EPOXY BINDER A 83 g + B 41 g + vesi 181 g 2. kerros: RASAL 0,97 kg + EPOXY BINDER A 62 g + B 31 g + vesi 136 g	A-osa 1,6 L + B-osa 0,8 L + 3,5 L vettä
	<input type="checkbox"/>	WALL2FLOOR RASAL - pohjustuslaasti (Sekoitussuhde: 1 kg jauhetta ja 0,25 L vettä)	1. kerros / 1,25 kg + 313 g vettä / m ² 2. kerros / 1,0 kg + 250 g vettä / m ²
PINTALAASTI	<input type="checkbox"/>	WALL2FLOOR TOP COAT (A+B) WATERPROOF - epoksilaasti (Sekoitussuhde yhtä kiloa varten: A-osaa 943g ja B-osaa 57g) Isompi pakkauskoko: A 20 kg + B 1,2 kg = n. 20-26 m ² (2. kerrosta) Pienempi pakkauskoko: A 10 kg + B 0,6 kg = n. 10-13 m ² (2. kerrosta)	1. kerros / 500-600 g / m² (A-osa 566 g ja B-osa 32 g) 2. kerros / 300-500 g / m² (A-osa 472 g ja B-osa 28 g)
	<input type="checkbox"/>	WALL2FLOOR PATINA - efektiivinen (kulta/hopea/platina/opaca) Asennetaan ennen esikyllästettä ja PU - suojalakkauksia. (HUOM! Poistuva tuote. Tarkista saatavuus.)	8-15m ² / litra / kerros
VIIMEISTELYAINEEET	<input type="checkbox"/>	MINERAL SEALER (A+B) - esikylläste (soveltuu myös patinointiin) HUOM! Asennetaan ennen suojalakkaa. Suositus erityisesti lattiaan. 1 m ² alalle tarvitaan noin = (15 g A-osaa + 11g B-osaa + 75g vettä) = 101g	A 0,5 L + B 0,35 L + 2,5 L vettä (8-12 m ² / L / 1 kerros)
	<input type="checkbox"/>	CLEAR FINISH (A+B) kaksikomponenttinen PU - suojalakka (kiiltoasteet: <i>matta, satiini ja kiiltävä</i>) (kuivat ja kosteat tilat)	2,5 L + 0,75 L (n. 50 m ² / 1 kerros)
	<input type="checkbox"/>	CLEAR FINISH COUNTERTOP (A+B) kaksikomponenttinen PU - suojalakka (kiiltoasteet: <i>ultra matta ja satiini</i>) (erityisesti kosteaan tilaan)	1 L + 0,3 L (n. 20 m ² / 1 kerros) 2,5 L + 0,75 L (n. 50 m ² / 1 kerros)
	<input type="checkbox"/>	CLEAR FINISH ANTISLIP (A+B) kaksikomponenttinen PU - suojalakka (liukkaudenestoon)	1 L + 0,3 L (n. 18 m ² / 1 kerros)
	<input type="checkbox"/>	CLEAR FINISH MONOCOMPONENT yksikomponenttinen PU - suojalakka (kuivien tilojen seinät tai katot)	1 L (15m ² / 1 kerros)

VASTUUVAPAUSLAUSEKE: Ilmoittamamme ohjeet ja suositukset perustuvat kokeisiin ja kokemukseemme. Ne on tarkoitettu avustamaan käyttäjää sopivimman työtavan löytämisessä ja parhaan mahdollisen lopputuloksen aikaansaamisessa. Koska käyttäjän työskentelyolosuhteet eivät ole valvonnassamme, emme voi ottaa kantaaksemme vastuuta tuloksista, joita saadaan aikaan suosittelemiamme aineita ja ohjeita käyttäen.