

CONCRETE DESIGN

valubetonipinta



LUE ASENNUSOHJE HUOLELLISESTI ENNEN ASENTAMISTA JA KYSY TARVITTAESSA LISÄTIETOJA ASIAKASPALVELUSTA.

YLEISIÄ OHJEITA

Tarkasta että toimitetut materiaalit ovat tilauksen mukaiset ja että ne eivät ole vaurioituneet kuljetuksessa. Tee tarvittaessa testi varmistautuaksesi, että väri on oikea. **Huom! Asennettu tuote on yhtä kuin hyväksytty tuote.** Varmistaudu että sinulla on käytössä kaikki tarvittavat materiaalit ja työkalut ennen asennuksen aloittamista. Suosittelemme testimaalausta/pinnoitusta, varmistautuaksesi halutunlaisesta lopputuloksesta. Pyydä tarvittaessa lisätietoa tuotteesta ja asentamisesta maahantuojan asiakaspalvelusta. Huolehdi henkilökohtaisten suojarusteiden asianmukaisesta käytöstä. Varaa riittävästi aikaa eri asennusvaiheille.

Erilaiset alustat ja niiden vaatimukset

CONCRETE DESIGN - betonilaasti voidaan asentaa mm. seuraaville alustoille: maalattu pinta, kipsilevy, lastulevy, MDF-levy, sileäksi tasoitettu alusta ja sileä betoni. Erityisesti levypinnoilla on kiinnitettävä huomiota saumojen viimeistelyyn.

LISÄTIETOJA ASIAKASPALVELUSTA: 045 345 2345.

1. POHJUSTUS (vaihtoehtoisia pohjusteita)



NOVAPRIMER - tartuntapohjamaali (*kipsilevyypinnalle tai maalatulle pinnalle*)
Ohenna 50 – 80 % puhtaalla vedellä. Levitä tasainen kerros kauttaaltaan.
Anna kuivua 4-8 tuntia.

DECOFIX - pohjuste (*huokosille pinnoille esim. tasoitepinnoille*)
Ohenna 100 – 200 % puhtaalla vedellä. Levitä tasainen 1-2 kerros kauttaaltaan.
Anna kuivua 2-4 tuntia.

ATHENA - tartuntapohjuste (*tiiville alustalle esim. laattapinta*)
Käyttövalmistuote. Levitä yksi kerros ja anna kuivua kokonaan (väh. 4-8 tuntia).

2. CONCRETE DESIGN - BETONILAASTIN SEKOITTAMINEN



Sekoita ensin **MARMUR MEDIO** - sisustuslaasti (20 kg).
Laasti voi olla valkoinen tai sävytetty, esim. sävyyn 15041, joka on lämminharmaa.

Lisää sitten **W2F B - COMPONENT** - jauhe (1,66 kg) sisustuslaastin sekaan.

Sekoita hyvin!

Lisää seuraavaksi seokseen vettä noin 5 % (n. 1 litra).
Sekoita seos tasaiseksi massaksi.

Sekoitetun massan käyttöaika on noin 40-60 min.

3. CONCRETE DESIGN - BETONILAASTIN ASENNUS

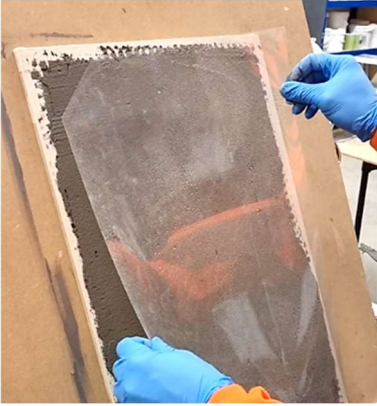


Levitä sekoitettu betonilaasti ensin hammastetulla lastalla (n. 6 mm hammas).

Tasoita seuraavaksi hammastetulla lastalla levitetty betonilaastin pinta lastan sileällä reunalla tasaiseksi.

Vinkki: Jos teet asennusta yksin, levitä betonilaastia vain yhden tai kahden dekalvon alueelle kerrallaan.

4. CONCRETE DESIGN - DEKOKALVON ASENNUS



Vinkki: Suunnittele dekokalvojen kohdistus etukäteen ja piirrä apuviivat.

Kostuta dekokalvon seinään painettava puoli sumuttamalla siihen vettä.

Paina kostutettu kalvo märkään laastipintaan.



Tasoita dekokalvo betonilaastin pintaan joustavalla teräslastalla.

Jätä dekokalvotettu laastipinta kuivumaan **vähintään 24 tuntia**.

Vinkki: Suosittelemme 48 tunnin kuivumisaikaa.



Poista dekokalvot pinnalta (24-**48 h** jälkeen) ja anna laastipinnan nyt kuivua kokonaan (n. **12-24 tuntia**), ennen kuin suojakäsittelet pinnan **FACE SILOSSANICA** – suoja/patina-aineella.

5. CONCRETE DESIGN - BETONIPINNAN VIIMEISTELY



Vinkki: Käsittele pinta ensin värittömällä FASE SILOSSANICA - suoja-aineella.

1. kerros

Sekoita **FASE SILOSSANICA** - suoja/patinointiaine ja ohenna se n. 50-100 % vedellä. Levitä tuote sienihiertimellä tasaisesti koko pinnalle. Anna kuivua 4-6 tuntia.

2. kerros

Sekoita **FASE SILOSSANICA** - suoja/patinointiaine ja ohenna se n. 50-100 % vedellä. Levitä sävytetty (esim. **AP 6101** - harmaa) **FASE SILOSSANICA** - suoja/patina-aine halutusti sienihiertimellä. Sävyllisellä tuotteella voit korostaa laastipinnan huokosia tai saumoja. **Useampi kerros = tummempi sävy!**

VASTUUVAPAUCLAUSEKE: Ilmoittamamme ohjeet ja suositukset perustuvat kokeisiin ja kokemukseemme. Ne on tarkoitettu avustamaan käyttäjää sopivimman työtavan löytämisessä ja parhaan mahdollisen lopputuloksen aikaansaamisessa. Koska käyttäjän työskentelyolosuhteet eivät ole valvonnassamme, emme voi ottaa kantaaksemme vastuuta tuloksista, joita saadaan aikaan suosittelemiamme aineita ja ohjeita käyttäen.