

WALL2FLOOR

TOP COAT sisustuslaastit



LUE ASENNUSOHJE HUOLELLISESTI ENNEN ASENTAMISTA JA KYSY TARVITTAESSA LISÄTIETOJA ASIAKASPALVELUSTA.

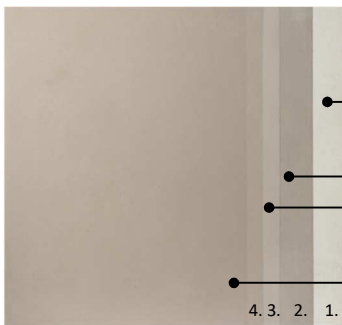
YLEISIÄ OHJEITA

Tarkasta että toimitetut materiaalit ovat tilauksen mukaiset ja että ne eivät ole vaurioituneet kuljetuksessa. Tee tarvittaessa testi varmistautuaksesi, että väri on oikea. **Huom! Asennettu tuote on yhtä kuin hyväksytty tuote.** Varmistaudu että sinulla on käytössä kaikki tarvittavat materiaalit ja työkalut ennen asennuksen aloittamista. Suosittelemme testiä tai mallipinnoitusta, varmistautuaksesi halutunlaisesta lopputuloksesta. Pyydä tarvittaessa tuotteesta ja asentamisesta lisätietoa maahantuojan asiakaspalvelusta. Huolehdi henkilökohtaisten suojarusteiden asianmukaisesta käytöstä. Varaa riittävästi aikaa eri asennusvaiheille.

LISÄTIETOJA ASIAKASPALVELUSTA: 045 345 2345.

Asentamisen kolme vaihetta: **1. POHJUSTUS** > **2. PINTALAASTI** > **3. VIIMEISTELY**

KOLME YLEISINTÄ PINNOITUSMALLIA



KUIVATILA (seinäpinta, esim. keittiö ja wc)

Vaihe 1 - POHJUSTUS

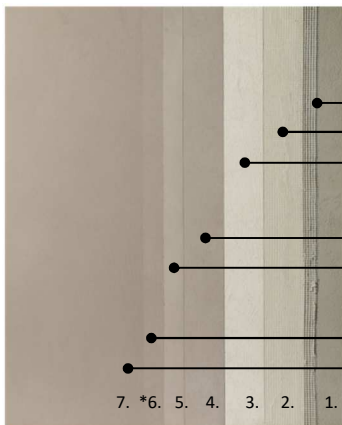
1. DECOFIX, **NOVAPRIMER** - tartuntapohjuste

Vaihe 2 - PINTALAASTI

2. WALL2FLOOR TOP COAT FINE / STD / **WATERPROOF** (A+B) - pintalaasti 1. kerros
3. WALL2FLOOR TOP COAT FINE / STD / **WATERPROOF** (A+B) - pintalaasti 2. kerros

Vaihe 3 - VIIMEISTELY

4. CLEAR FINISH MONOCOMPONENT - suojalakka kuivan tilan seiniin
- Kuivantilan seinään 2-3 kerrosta



LAATAN PÄÄLLE (seinä, lattia, kuiva- tai kosteatila)

Vaihe 1 - POHJUSTUS

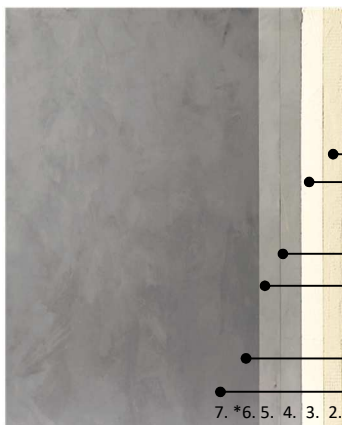
1. WALL2FLOOR ATHENA - tartuntapohjuste laatalle
2. RASAL - pohjustuslaasti * + vahvistusverkko (*EPOXY BINDER - lisävahvikeaine, käytetään lattiasa)
3. WALL2FLOOR RASAL - pohjustuslaasti

Vaihe 2 - PINTALAASTI

4. WALL2FLOOR TOP COAT FINE / STD / **WATERPROOF** (A+B) - pintalaasti 1. kerros
5. WALL2FLOOR TOP COAT FINE / STD / **WATERPROOF** (A+B) - pintalaasti 2. kerros

Vaihe 3 - VIIMEISTELY

6. MINERAL SEALER - esikylläste (A+B) *(käytetään erityisesti lattiasa) (1-2 kerrosta)
7. CLEAR FINISH COUNTERTOP (A+B) - suojalakka
- Kuivantilan lattiaan 3 kerrosta - Kosteatilan lattiaan 4-6 kerrosta ja seinään 3 kerrosta



VESIERISTEEN PÄÄLLE (seinä ja lattia)

HUOM! Vesieristeen päälle asennettava vesieristevalmistajan hyväksymä mineraalinen tasoite

Vaihe 1 - POHJUSTUS

1. DECOFIX - tartuntapohjuste
2. RASAL - pohjustuslaasti * + vahvistusverkko (*EPOXY BINDER - lisävahvikeaine, käytetään lattiasa)
3. WALL2FLOOR RASAL - pohjustuslaasti

Vaihe 2 - PINTALAASTI

4. WALL2FLOOR TOP COAT FINE / STD / **WATERPROOF** (A+B) - pintalaasti 1. kerros
5. WALL2FLOOR TOP COAT FINE / STD / **WATERPROOF** (A+B) - pintalaasti 2. kerros

Vaihe 3 - VIIMEISTELY

6. MINERAL SEALER - esikylläste (A+B) *(käytetään erityisesti lattiasa) (1-2 kerrosta)
7. CLEAR FINISH COUNTERTOP (A+B) - suojalakka
- Kuivantilan lattiaan 3 kerrosta - Kosteatilan lattiaan 4-6 kerrosta ja seinään 3 kerrosta

Erilaiset alustat ja niiden vaatimukset

WALL2FLOOR - sisustuslaastipinnoitus voidaan asentaa mm. seuraaville alustoille: maalattu pinta, kipsilevy, lastulevy, MDF-levy, sileäksi tasoitettu alusta, sileä betoni, vesieristetty pinta ja laatta pinnalle. Erityisesti levypinnoilla on kiinnitettävä huomiota saumojen tasoituksen tasaisuuteen. **WALL2FLOOR** on ohut pinnoite, jolla viimeistellään rakenteellisesti oikein tehdyt alustat ja pinnat. Kiinnitä erityishuomiota siihen, että alusrakenne on tehty oikein ja soveltuu sisustuslaastipinnoitukseen.

Eritysisohje: Lattikaivon kehiksen tulee olla riittävän alhaalla, jotta sisustuslaasti voidaan viimeistellä oikein.

LISÄTIETOJA TUOTTEESTA JA SEN KÄYTÖSTÄ SAAT ASIAKASPALVELUSTA: 045 345 2345

1. VAIHE – POHJUSTUS (vaihtoehtoisia tuotteita) **DECOFIX - pohjuste** (huokoiselle alustalle, esim. tasoitettu pinta tai betoni)

Pakkausko: 1 L



Sekoita **DECOFIX** - pohjuste ja ohenna vedellä 50-200 % (riippuen alustan huokoisuudesta). Levitä tasainen kerros telalla ja pensselillä. Anna kuivua vähintään 4 tuntia ennen pinnoitusta.

 NOVAPRIMER - tartuntapohjuste (tiiville pinnoille, esim. kipsilevy tai maalattu pinta)

Pakkausko: 1, 5 ja 14 L



Sekoita **NOVAPRIMER** - tartuntapohjuste ja ohenna vedellä 50-80 %. Levitä tasainen kerros telalla ja pensselillä. Anna kuivua 8 tuntia ennen pinnoitusta.

 ATHENA - tartuntapohjuste (tiiville pinnoille, erityisesti laatta pinnoille)

Pakkausko: 1 ja 5 L

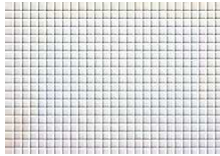


Sekoittamisen jälkeen tuote on käyttövalmista. Levitä tasainen kerros telalla ja pensselillä. Anna kuivua vähintään 8 ja korkeintaan 48 tuntia ennen pinnoitusta.

 ALUSTANA VESIERISTYS

HUOM! Vedeneristeen päälle tulee asentaa vesieristevalmistajan hyväksymä mineraalinen tasoituslaasti. Tämän jälkeen pinta pohjustetaan **DECOFIX** - pohjusteella, ennen **RASAL** - pohjustuslaastin asentamista.

VAHVISTUSVERKKO



Vahvistusverkko toimitetaan tilauksen mukaisesti (5 m2 erissä).

Käytä vahvistusverkkoa ensimmäisessä **WALL2FLOOR RASAL** - pohjustuslaastikerroksessa lattiassa ja seinässä. Leikkaa ja aseta vahvistusverkko valmiiksi ennen pohjustuslaastin sekoittamista. Vahvistusverkon saumat asennetaan puskuun, **ilman limitystä**. Seinälle asennettaessa teippaa vahvistusverkko kiinni yläpäästä ja poistaa asennusteipit sitä mukaan, kun asennat pohjustuslaastia sen päälle.

EPOXY BINDER - lisävahvikeaine WALL2FLOOR RASAL - pohjustuslaastille (lattian pohjustukseen)



Pakkauskoot:
A 1,6 L + B 0,8 L

Tätä lisäainetta käytetään **WALL2FLOOR RASAL** - pohjalaastin sekoitusvedessä.

Tämä tuote on tarkoitettu vahvistamaan **WALL2FLOOR RASAL** - pohjustuslaastia lattiassa. Vahvistusainetta käytetään ensimmäisen ja toisen pohjustuslaastikerroksen seassa (LATTIAT). **HUOM! Käytetään yleensä vain lattian pohjustuksessa.**

Sekoita EPOXY BINDER - tuotteet ensin ennen niiden sekoittamista keskenään.



Sekoita ensin **A**-osa (1,6 L) ja **B**-osa (0,8 L) keskenään.



Lisää sitten sekoitukseen vettä noin 3-3,5 litraa ja sekoita se huolellisesti (noin 3 min. matalilla kierroksilla).



Sekoita seuraavaksi tähän nesteeseen **WALL2FLOOR RASAL** - pohjustuslaastia 25 kg (jauhetta).



Sekoita pohjustuslaasti siten että se on tasalaatuista ja ilman paakkuja.

Sekoitetun aineen **käyttöaika on noin 60 minuuttia**

Anna epoksivahvistetun pohjustuslaastin kuivua **vähintään 12 tuntia** ennen seuraavaa laastikerrosta.

WALL2FLOOR RASAL - pohjustuslaastin SEKOITTAMINEN (seinäpintojen pohjustukseen)



Pakkauskoot:
12,5 kg ja 25 kg

Sekoita **WALL2FLOOR RASAL** - pohjustuslaasti puhtaaseen veteen.

Sekoitussuhde: 25 kg jauhetta n. 5-6 litraan vettä.

Sirota jauhe nesteeseen, samanaikaisesti sekoittaen. Sekoita laastia noin 3 minuuttia.

Sekoita pohjustuslaasti siten, että se on tasalaatuista ja ilman paakkuja.

Anna laastin tekeytyä noin 5 min ja sekoita laasti sen jälkeen uudestaan.



Sekoitetun tuotteen **käyttöaika on noin 60 minuuttia**.

Älä notkista laastia myöhemmin lisäämällä siihen vettä.

WALL2FLOOR RASAL - pohjustuslaastin LEVITTÄMINEN



1. WALL2FLOOR RASAL - pohjustuslaastikerroksen asentaminen

Levitä pohjustuslaasti teräslastalla tasaiseksi kerrokseksi. Vältä yhdensuuntaisia liikkeitä, tee risteäviä levityслиikkeitä. Epätasaiset levityслиikkeet saattavat näkyä pintakerroksessa. Ensimmäisen kerroksen tarkoituksena on kiinnittää vahvistusverkko alustaan. Levitä laastia siten, että vahvistusverkko kiinnittyy alustaan. Tässä vaiheessa vahvistusverkon kuvio näkyy vielä laastikerroksen läpi. Tarkoituksena ei ole tehdä yhdellä kerroksella valmista sileää pintaa.

Pohjustuslaastikerroksen on kuivuttava kokonaan ennen seuraavan kerroksen asentamista (RASAL 6-8 tuntia ja RASAL + EPOXY BINDER 12-14 tuntia, kuivumisolosuhteet vaikuttavat).

VINKKI: Pyri tekemään laastinlevitys niin tasaisesti että hiottavaa ei ole. [Pohjustuslaasti on kuivussaana kovaa!](#)

Jos asennus tehdään vanhan laatan päälle ja saumat ovat syvät (yli 2mm) on suositeltavaa tasoittaa saumat

WALL2FLOOR RASAL - pohjalaastilla, ennen vahvistusverkon asentamista. Paksumpi kerros kuivuu pidempään.

HUOM! [WALL2FLOOR RASAL - pohjustuslaastilla ei voi tehdä kaatokorjauksia tai paksuja täyttöjä!](#)



2. WALL2FLOOR RASAL - pohjalaastikerroksen asentaminen

Tee välihionta ennen toisen kerroksen asentamista (karkeus 40-120).

Poista hiontapöly huolellisesti.

VINKKI: Sekoita pohjustuslaasti hiukan löysemmäksi kuin ensimmäisen kerroksen laasti.

Levitä pohjustuslaasti teräslastalla tasaisena kerroksena.

Vältä yhden suuntaisia liikkeitä, tee risteäviä levityслиikkeitä.

Toinen kerros **WALL2FLOOR RASAL** - pohjustuslaastia tulee peittää vahvistusverkon kuvion. Tee sileä alusta **WALL2FLOOR** - pintalaastia varten.

Tarvittaessa asenna vielä 3. kerros pohjustuslaastia, jotta alusta on riittävän sileä **WALL2FLOOR** - pintalaastia varten.

2. VAIHE - PINTALAASTIT

WALL2FLOOR TOP COAT - pintalaastit (A-OSA)



FINE - mikrosementti. A-osan pakkauskoot: 5 kg ja 15 kg.

STANDARD - mikrosementti. A-osan pakkauskoot: 5 kg ja 15 kg.

WATERPROOF - epoksilaasti. A-osan pakkauskoot: 5 kg, 10 kg ja 20 kg.



Tilauksen mukaan sävytetty sisustuslaastin A-osa. Tarkista että väri on tilauksen mukainen.

Tee tarvittaessa mallipala varmistautuaksesi oikeasta sävystä ennen asennusta.

WALL2FLOOR TOP COAT A - osaan on aina sekoitettava **WALL2FLOOR COMPONENT B** - osa oikeassa suhteessa. **FINE** ja **STD** versiossa B-osa on jauhetta ja **WATERPROOF** versiossa B-osa on nestemäinen.

VINKKI: Jos tilaus sisältää useamman saman sävyisen A-osan, sekoita ne keskenään!

WALL2FLOOR B-COMPONENT (B-OSA, jauhe tai neste)



B-osa sekoitetaan **WALL2FLOOR TOP COAT** - pintalaastin A-osan kanssa.

VINKKI: [Siivilöi jauhe ennen sen sekoittamista A-osaan!](#)

Sekoitusuhteet WALL2FLOOR TOP COAT FINE ja STANDARD - mikrosementille.

B-osan pakkauskoot: 1,6 kg ja 5 kg.

5 kg A-osaan (massa) sekoitetaan **1,6 kg B-osa** (jauhe)

15 kg A-osaan (massa) sekoitetaan **5 kg B-osa** (jauhe)



Sekoitusuhteet WALL2FLOOR TOP COAT WATERPROOF - epoksilaastille.

B-osan pakkauskoot: 0,3 kg, 0,6 kg ja 1,2 kg

5 kg A-osaan (massa) sekoitetaan **0,3 kg B-osa** (neste)

10 kg A-osaan (massa) sekoitetaan **0,6 kg B-osa** (neste)

20 kg A-osaan (massa) sekoitetaan **1,2 kg B-osa** (neste)

WALL2FLOOR TOP COAT FINE / STD - mikrosementtilaastin SEKOITTAMINEN

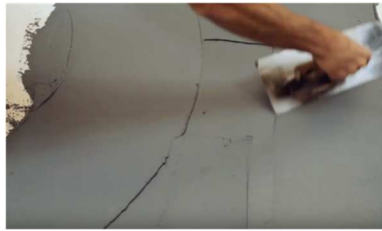
Laske ensin tarvittavat määrät **A** ja **B**-osaa (paino-osaa).
Ensimmäiseen kerrokseen menee enemmän pintalaastia kuin toiseen kerrokseen. Katso taulukko sivulta 8.
Siivilöi jauheinen **B**-osa ennen käyttöä! Sekoita jauheinen **B**-osa **A**-osaan sirottaen, sekoittaen samanaikaisesti.
Tee tasaista laastia, ilman paakkuja. Sekoita noin 3 minuuttia.

[Lisää sekoitettuun massaan n. 5 % vettä \(paino-osa\) ja sekoita massa tasalaatuiseksi.](#)

Sekoitetun tuotteen **käyttöaika on noin 120 minuuttia**.

WALL2FLOOR TOP COAT WATERPROOF - epoksilaastin SEKOITTAMINEN

Laske ensin tarvittavat määrät **A** ja **B**-osaa (paino-osaa).
Ensimmäiseen kerrokseen menee enemmän pintalaastia kuin toiseen kerrokseen. Katso taulukko sivulta 8.
Lisää **B**-osa **A**-osaan ja sekoita noin 3 minuuttia. Laastin tulee olla tasaista ja ilman paakkuja. Ei tarvitse ohentaa.
Sekoitetun tuotteen **käyttöaika on noin 60 minuuttia**.

WALL2FLOOR TOP COAT - pintalaastin ASENTAMINEN**1. pintalaastikerroksen asentaminen**

Tarkasta alustan ja pohjustuslaastin tasaisuus ennen pintalaastin levitystä.
Poista tarvittaessa epäkohdat esim. hiomalla (karkeus 80-120). Poista hiontapöly huolellisesti! Levitä 1. pintalaastikerros joustavalla teräslastalla ristikkäisin vedoin.
Vältä yhdensuuntaisia ja isoja levityслиikkeitä! Pyri tekemään tasainen ja yhdenmukainen pinta. Kiinnitä huomioita, että laastin kerrosvahvuus ei ole liian paksu. Liian paksulla kerroksella laastin pintaan voi tulla huokoisia kohtia.
Vältäaksesi huokoisuutta voit tiivistä laastipintaa painamalla levityslastaa

kovemmin pintaa vasten. Anna pintalaastin kuivua 4-6 tuntia ennen seuraavaa pintalaastikerrosta.

Tee välihionta ja poista hiontapöly huolellisesti (karkeus 120-180).

VINKKI: Pintalaastin voi asentaa ”märkää märälle” - tekniikalla, jolloin 2. laastikerros asennetaan kun 1. laastikerros on kuivunut n. 70 %. Tämän nopeamman tekniikan etuna on sileämpi, tiiviimpi ja ilmeeltään vähäeleisempi pinta.

**2. pintalaastikerroksen asentaminen**

Asenna toinen kerros pintalaastia samoin kuin ensimmäinen kerros.

VINKKI: Puhdista levityslastaa säännöllisesti, niin saat lastalla parempaa jälkeä.
Puhdista lastan reunat myös yläpuolelta.

Anna pintalaastikerroksen kuivua kokonaan ennen viimeistelyvaihetta.

Voit halutessasi asentaa lisää pintalaastikerroksia (yleensä kaksi kerrosta riittää).
TÄRKEÄÄ! Huolehdi että pintalaastiin ei tule mitään roiskeita ennen pintalakkaa.

3. VAIHE - VIIMEISTELYT **WALL2FLOOR PATINA - patinointiaine** (vaihtoehtoinen viimeistelyaine)

Pakkauskoko: 1 L

Tällä aineella voi luoda lisää ilmeikkyyttä WALL2FLOOR TOP COAT - pintalaastin pintaan. Tämä tuote on asennettava ennen suojakäsittelyitä. Tuote on sekoittamisen jälkeen käyttövalmista. Tuote on vesiohenteinen. Levitä Patina hiertosisienityökalulla tasaisin pyörivin liikkein. Asennetaan 1 tai 2 kerrosta, riippuen tavoitteesta. Anna kuivua kokonaan ennen suojakäsittelyitä.

SILVER / HOPEA

GOLD / KULTA

PLATINO / KIMALLE

OPACA /MATTA (sävytettävissä)

 MINERAL SEALER - esikylläste (A+B) (suositellaan erityisesti lattiaan)

Pakkauskoot:
A 0,5 L ja B 0,35 L

Tämä tuote on suojalakan esikylläste, joka asennetaan ennen suojalakkausta.

Sekoita ensin **A**-osa (0,5L) ja **B**-osa (0,35L) keskenään.

Lisää sitten sekoitukseen 2,5 litraa vettä ja sekoita matalilla kierroksilla, ettei seos vaahdotu.
Käytä levittämiseen lyhytnukkaista telaa ja/tai hiertosisienityökalua ja levitä MINERAL SEALER - esikylläste tasaisesti koko pinnalle. HUOM! Levitä esikylläste huolellisesti ja tasaisesti koko pinnalle! Vältä valumia ja roiskeita. Anna kuivua vähintään 12 tuntia ennen suojalakan asentamista. Sekoitetun aineen käyttöaika on noin 60 minuuttia.

WALL2FLOOR CLEAR FINISH NF - suojalakka (A+B)


-
- MATTA
-
- SATIINI
-
- KIILTÄVÄ

Kaksikomponenttinen polyuretaanilakka WALL2FLOOR TOP COAT - pintalaastien suojaamiseen. Tuote on vesiohenteinen.

Pakkauskoot: **A-osa** 2,5 L ja **B-osa** 0,75 L

 WALL2FLOOR CLEAR FINISH COUNTERTOP - suojalakka (A+B)


-
- SATIINI (10:3)
-
- ULTRA MATTA (12:3)

Kaksikomponenttinen polyuretaanilakka WALL2FLOOR TOP COAT - pintalaastien suojaamiseen. Erityisesti tasoihin ja pintoihin, joilla tarvitaan hyvää suojaa kuumia ja kylmiä nesteitä vastaan. Suositellaan erityisesti kosteantilan lattioihin. Tuote on vesiohenteinen.

Pakkauskoko pieni: **A-osa** 1 L ja **B-osa** 0,3 L

Pakkauskoko iso: **A-osa** 2,5 L ja **B-osa** 0,75 L

 WALL2FLOOR CLEAR FINISH ANTISLIP - suojalakka (A+B), liukkaudenestolakka


-
- Kaksikomponenttinen polyuretaanilakka WALL2FLOOR TOP COAT - pintalaastin liukkaudenestoon. Erityisesti tarkoitettu pintoihin, joilla tarvitaan liukkaudenestoa, esim. portaisiin. Tuote on vesiohenteinen.

Pakkauskoko pieni: **A-osa** 1 L ja **B-osa** 0,3 L

 CLEAR FINISH MONOCOMPONENT - suojalakka


-
- SATIINI / PUOLIHIMMEÄ

Yksikomponenttinen polyuretaanilakka kuiviin tiloihin.

Tuote on vesiohenteinen. Sekoita tuote ja ohenna korkeintaan 10 % vedellä. Asennetaan 2-3 kerrosta. Anna kuivua 4 tuntia ennen seuraavaa kerrosta. Ei sovellu kosteantilan suojalakkaukseen.

Tämä tuote soveltuu seinä ja kattopinnoille. Pakkauskoko: 1 L

WALL2FLOOR CLEAR FINISH - suojalakan SEKOITTAMINEN

Laske ensin tarvittavat määrät (kts. taulukko sivulta 8). Ensimmäiseen kerrokseen menee enemmän kuin seuraaviin.

Sekoita tuotteet ennen niiden sekoittamista keskenään, **HUOM! Sekoita erityisesti A-osa erittäin huolellisesti!**

Sekoita tarvittava määrä **A-osa** ja **B-osa** keskenään.

Voit sekoittaa tuotteet tikulla tai koneellisesti (matalilla kierroksilla). Sekoitusaika noin 1 minuutti.

Ohenna sekoitus 10 % vedellä (vain ensimmäiseen kerrokseen). Sekoita seuraavat kerrokset ohentamattomana.

Sekoita kerrallaan vain sen verran kuin tarvitset yhteen levityskerrokseen.

Sekoitetun tuotteen **käyttöaika on noin 60 minuuttia**.



WALL2FLOOR CLEAR FINISH - suojalakan ASENTAMINEN

Huolehdi ennen lakkauksen aloittamista, että pinnalla ei ole pölyä, likaa, rasvaa tai muuta irtonaista ainetta, joka heikentäisi lakan ominaisuuksia. Käytä lakkaukseen soveltuvia laadukkaita työvälineitä (hiertosientä, teloja ja pensseleitä). Huolehdi että sekoitetun lakan seassa ei ole mitään ylimääräistä, kuten paakkuja tms. Tarvittaessa suodata lakka. Huolehdi työvaiheen aikana henkilökohtaisten suojavälineiden asianmukaisesta käytöstä ja riittävästä ilmanvaihdosta.



Suojalakan 1. kerros

Levitä ensimmäinen kerros **WALL2FLOOR CLEAR FINISH** - suojalakkaa hiertosientätyökalulla pyörivin liikkein. Tämä tarkoitus on imeyttää suojalakkaa mikroementin pintaan. Voit viimeistellä pinnan telalla. [Levitä tasaisesti!](#)

Anna kuivua 4-6 tuntia ennen seuraavaa lakkakerrosta.



Suojalakan 2. kerros ja seuraavat kerrokset

Tarkasta kuivunut lakkapinta ja tee tarvittaessa kevyt välihionta hiekkapaperilla (karkeus 180-240). Poista hiontapöly huolellisesti.

Levitä seuraava lakkakerros lyhytnukkaisella (n. 9-12 mm) telalla.

[Levitä lakka tasaisesti!](#)

Ole erityisen huolellinen nurkissa ja kulmissa, jotta levitys on tasainen ja että lakkaa ei ole liikaa tai liian vähän.

Anna kuivua 4-6 tuntia ennen seuraavaa lakkakerrosta.

Suosittelme vähintään kolmen lakkakerroksen asentamista, riippuen käyttökohteesta.

[HUOM! Kosteantilan lattiaan FINE / STANDARD 4-6 kerrosta ja WATERPROOF 3-4 kerrosta.](#)

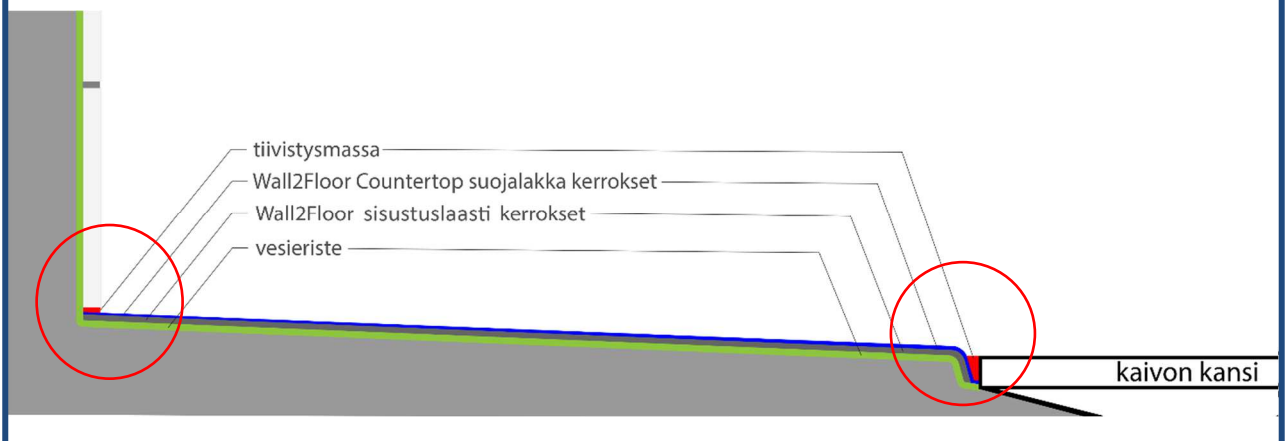
HUOMIOITAVAA!

Lakkakerrosten lukumäärää tärkeämpää on huolehtia lakkakerroksen kalvopaksuudesta, jotta se on riittävä kauttaaltaan, erityisesti kosteassa tilassa. Odota viimeisen lakkauskerroksen jälkeen vähintään 24 tuntia, ennen kuin kävelet lakatulla lattialla! Anna lakan kuivua kokonaan ennen kuin otat kosteantilan käyttöön. [Kokonaan kuiva 7 päivän kuluttua.](#) Kosteassa tilassa ei tule jättää shampoo pulloja tai muita tavaroita, jotka voivat kerätä kosteutta alleen, pinnoitteen päälle ensimmäisten parin viikon aikana. Lakka saavuttaa lopullisen lujuuden pitemmän ajan kuluessa.

ERITYISOHJE!

Lattiakaivon kehysten ja pinnoitteen väliin tulee jättää tiivistysrako, joka tulee tiivistää siihen soveltuvalla tiivistysmassalla. On huolehdittava myös, että kosteus ei pääse kulkeutumaan lattiakaivon sisältä pinnoitteen alle. Huolehdi samoin myös muista läpivienneistä ja liittymäkohdista.

Kaikkissa laatan ja sisustuslaastin liittymäkohdissa on huolehdittava siitä, että kosteus ei pääse kulkeutumaan sisustuslaastin suojalakkauksen alle, esim. laatan sauman kautta. Tämä tarkoittaa käytännössä sitä, että on tehtävä tiivistyssemaus, joka katkaisee kosteuden etenemisen sisustuslaastin suojalakkauksen alle (kapillaarikatko). Tämä ohje on vain viitteellinen. Lisätietoja ja lisäohjeita asiakaspalvelusta: 045 345 2345



TAULUKKO MATERIAALIEN PERUSMENEKEISTÄ JA RIITTOISUUDESTA

POHJUSTUSAINEEET	<input type="checkbox"/>	DECOFIX - pohjuste (huokoiset alustat) Ohenna 50 - 200 % vedellä.	8-18m ² / litra / kerros
	<input type="checkbox"/>	NOVAPRIMER - tartuntapohjuste (tiivit pinnat) Ohenna 50-80 % vedellä.	10-15m ² / litra / kerros
	<input type="checkbox"/>	WALL2FLOOR ATHENA - tartuntapohjuste (laatan päälle, käyttövalmis)	10-15m ² / litra / kerros
	<input type="checkbox"/>	WALL2FLOOR RASAL - pohjustuslaasti (Sekoitussuhde: 1 kg jauhetta ja 0,25 L vettä)	1. kerros / 1,25 kg / m ² 2. kerros / 1,0 kg / m ²
	<input type="checkbox"/>	VAHVISTUSVERKKO - käytetään RASAL - pohjustuslaastin kanssa.	1 / m ²
	<input type="checkbox"/>	WALL2FLOOR EPOXY BINDER (A+B) - lisävahvikeaine Epoksipohjainen vahvistusaine RASAL - pohjustuslaastille.	A-osa 1,6 L + B-osa 0,8 L + 3,5 L vettä (2,5-3 kg / m ² / 2 kerrosta)
PINTALAASTIT	<input type="checkbox"/>	WALL2FLOOR TOP COAT (A+B) STANDARD - mikrosementti (Sekoitussuhde: A-osaa 3 paino-osaa ja B-osaa 1 paino-osaa) Isompi pakkauskoko: A 15 kg + B 5 kg = n. 13.5 m ² (2. kerrosta) Pienempi pakkauskoko: A 5kg + B 1,66 kg = n. 4.5 m ² (2. kerrosta)	1. kerros / 900 g / m² (A-osa 675 g ja B-osa 225 g) 2. kerros / 600 g / m² (A-osa 450 g ja B-osa 150 g)
	<input type="checkbox"/>	WALL2FLOOR TOP COAT (A+B) FINE - mikrosementti (Sekoitussuhde: A-osaa 3 paino-osaa ja B-osaa 1 paino-osaa) Isompi pakkauskoko: A 15 kg + B 5 kg = n. 20 m ² (2. kerrosta) Pienempi pakkauskoko: A 5 kg + B 1,66 kg = n. 6.6 m ² (2. kerrosta)	1. kerros / 600 g / m² (A-osa 375 g ja B-osa 125 g) 2. kerros / 400 g / m² (A-osa 300 g ja B-osa 100 g)
	<input type="checkbox"/>	WALL2FLOOR TOP COAT (A+B) WATERPROOF - epoksilaasti (Sekoitussuhde yhtä kiloa varten: A-osaa 943g ja B-osaa 57g) Isompi pakkauskoko: A 20 kg + B 1,2 kg = n. 20-24 m ² (2. kerrosta) Pienempi pakkauskoko: A 10 kg + B 0,6 kg = n. 10-12 m ² (2. kerrosta)	1. kerros / 500-600 g / m² (A-osa 566 g ja B-osa 32 g) 2. kerros / 300-500 g / m² (A-osa 472 g ja B-osa 28 g)
VIIMEISTELYAINEEET	<input type="checkbox"/>	WALL2FLOOR PATINA - efektiivinen (kulta/hopea/platina/opaca) Asennetaan ennen esikyllästettä ja PU - suojalakkauksia.	8-15m ² / litra / kerros
	<input type="checkbox"/>	MINERAL SEALER (A+B) - esikylläste HUOM! Asennetaan ennen suojalakkaa. Suositus erityisesti lattiaan. 1 m ² alalle tarvitaan noin = (15 g A-osaa + 11g B-osaa + 75g vettä) = 101g	A 0,5 L + B 0,35 L + 2,5 L vettä (8-12 m ² / L / 1 kerros)
	<input type="checkbox"/>	CLEAR FINISH (A+B) kaksikomponenttinen PU - suojalakka (kiiltoasteet: <i>matta, satiini ja kiiltävä</i>) (kuivat ja kosteat tilat)	2,5 L + 0,75 L (n. 50 m ² / 1 kerros)
	<input type="checkbox"/>	CLEAR FINISH COUNTERTOP (A+B) kaksikomponenttinen PU - suojalakka (kiiltoasteet: <i>ultra matta ja satiini</i>) (erityisesti kosteaan tilaan)	1 L + 0,3 L (n. 20 m ² / 1 kerros) 2,5 L + 0,75 L (n. 50 m ² / 1 kerros)
	<input type="checkbox"/>	CLEAR FINISH ANTISLIP (A+B) kaksikomponenttinen PU - suojalakka (liukkaudenestoon)	1 L + 0,3 L (n. 18 m ² / 1 kerros)
<input type="checkbox"/>	CLEAR FINISH MONOCOMPONENT yksikomponenttinen PU - suojalakka (kuivien tilojen seinät tai katot)	1 L (15m ² / 1 kerros)	

VASTUUVAPAUCLAUSEKE: Ilmoittamamme ohjeet ja suositukset perustuvat kokeisiin ja kokemukseemme. Ne on tarkoitettu avustamaan käyttäjää sopivimman työtavan löytämisessä ja parhaan mahdollisen lopputuloksen aikaansaamisessa. Koska käyttäjän työskentelyolosuhteet eivät ole valvonnassamme, emme voi ottaa kantaaksemme vastuuta tuloksista, joita saadaan aikaan suosittelemiamme aineita ja ohjeita käyttäen.