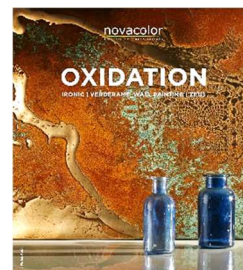




IRONIC ASENNUSOHJE

IRONIC

aidosti ruostuva efektimaali



LUE ASENNUSOHJE HUOLELLISESTI ENNEN ASENTAMISTA JA KYSY TARVITTAESSA LISÄTIETOJA ASIAKASPALVELUSTA.

YLEISIÄ OHJEITA

Tarkasta että toimitetut materiaalit ovat tilauksen mukaiset ja että ne eivät ole vaurioituneet kuljetuksessa.

Tee tarvittaessa testi varmistautuaksesi, että väri on oikea. **Huom! Asennettu tuote on yhtä kuin hyväksyty tuote.**

Varmistaudu että sinulla on käytössä kaikki tarvittavat materiaalit ja työkalut ennen asennuksen aloittamista.

Suosittellemme testimaalausta/pinnoitusta, varmistautuaksesi halutunlaisesta lopputuloksesta.

Pyydä tarvittaessa tuotteesta ja asentamisesta lisätietoa maahantuojan asiakaspalvelusta.

Huolehdi henkilökohtaisten suojarusteiden asianmukaisesta käytöstä. Varaa riittävästi aikaa eri asennusvaiheille.

Erilaiset alustat ja niiden vaatimukset

IRONIC - ruoste-efektimaali voidaan asentaa mm. seuraaville alustoille: maalattu pinta, kipsilevy, lastulevy, MDF - levy, sileäksi tasoitettu alusta ja sileä betoni. Erityisesti levypinnoilla on kiinnitettävä huomiota saumojen viimeistelyyn. **LISÄTIETOJA ASIAKASPALVELUSTA: 045 345 2345.**

Asentamisen neljä vaihetta: **1. POHJUSTUS > 2. EFEKTIMAALAUUS > 3. HAPETTAMINEN > 4. SUOJAKÄSITTELY**

1. POHJUSTUS



Ohenna **NOVAPRIMER** - tartuntapohjamaali, 50-80 % vedellä.

Sekoita hyvin ennen käyttöä.

Huolehdi että alusta on puhdas, pölytön ja kiinteä.

Levitä tartuntapohjamaalia pensselillä tai telalla yksi tasainen kerros.

Anna kuivua 8 tuntia.

Muita vaihtoehtoisia pohjusteita:

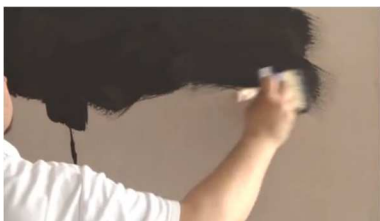
DECOFIX - pohjuste (huokoiselle pinnalle). Ohenna 50 - 100 % vedellä. Levitä 1-2 kerrosta. Anna kuivua 2-4h.

FONDO UNIVERSALE - pohjuste (metalli, muovi). Ohenna 5-20 % vedellä. Levitä 2 kerrosta. Anna kuivua 6h.

2. IRONIC FONDO EFEKTIMAALAUUS

Sekoita **IRONIC FONDO** -ruostemaali aina hyvin ennen asentamista. Ohenna tuote 25-35 % vedellä molempiin kerroksiin.

HUOM! Jos toimitukseen sisältyy useampi purkki, sekoita purkit keskenään.



ENSIMMÄISEN KERROS ASENNUS

Levitä ensimmäinen kerros **IRONIC FONDO** - ruostemaalia pensselillä tai telalla.

Anna kuivua vähintään 4 tuntia ennen seuraavaa kerrosta.



TOISEN KERROKSEN ASENNUS

Levitä toinen kerros **IRONIC FONDO** - ruostemaalia pensselillä tai telalla.

Anna kuivua vähintään 12 tuntia, ennen pinnan hapettamista.

Lisätiedustelut: Novacolor Suomi / info@novacolor.fi / **ASIAKASPALVELU 045 345 2345**

Kaikki oikeudet pidätetään. ©Dekotuote Oy

3. HAPETTAMINEN



IRONIC LIQUIDO - hapetinaine

Hapetinaine on heti käyttövalmis. Levitä hapetinaine halutusti esim. pensselillä, merisienellä, telalla tai sumuttimella.

Vinkki: Hapetin ainetta ei ole pakko levittää koko pinnalle, jos ei halua ruoste-efektiä koko pinnalle.



Anna kuivua korkeintaan 2 tuntia ja levitä toinen kerros hapetinainetta.

Anna kuivua 1-2 tuntia ennen seuraavaa kerrosta hapetinainetta.

Suosittellemme kolmannen kerroksen levittämistä, jotta ruostumisreaktio tulee voimakkaammaksi.



Anna kuivua vähintään 24 tuntia ennen suojakäsittelyä **2SCREEN** - suoja-aineella. Valmistajan suositus kuivumisajaksi on 2 vuorokautta.

4. SUOJAKÄSITTELY



SUOJAKÄSITTELY 2SCREEN - suoja-aineella

TÄRKEÄÄ! Harjaa ja poista irtonainen ruoste ennen suojakäsittelyä!

Sekoita **2SCREEN** - suoja-aine aina hyvin ennen käyttöä.

Tuote on vesiohenteinen. Voidaan ohentaa tarvittaessa 10 % vedellä.

Tuote on sekoittamisen jälkeen käyttövalmista.

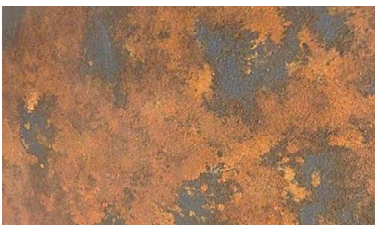


Suoja-ainetta asennetaan yleensä 1-2 kerrosta.

Tarvittaessa on mahdollista asentaa useampi kerros.

Anna kuivua vähintään 3 tuntia ennen seuraavaa kerrosta.

Kokonaan kuiva noin 4 tunnissa.



Vinkki: Tuote voidaan asentaa myös lyhytnukkaisella telalla tai esimerkiksi sienellä "töpöttäen".



VASTUUVAPAUCLAUSEKE: Ilmoittamamme ohjeet ja suositukset perustuvat kokeisiin ja kokemukseemme. Ne on tarkoitettu avustamaan käyttäjää sopivimman työtavan löytämisessä ja parhaan mahdollisen lopputuloksen aikaansaamisessa. Koska käyttäjän työskentelyolosuhteet eivät ole valvonnassamme, emme voi ottaa kantaaksemme vastuuta tuloksista, joita saadaan aikaan suosittelemiamme aineita ja ohjeita käyttäen.