

# Archi+ Argilla

Intonachino minerale in polvere  
per interni, a base di calce  
e argilla naturale

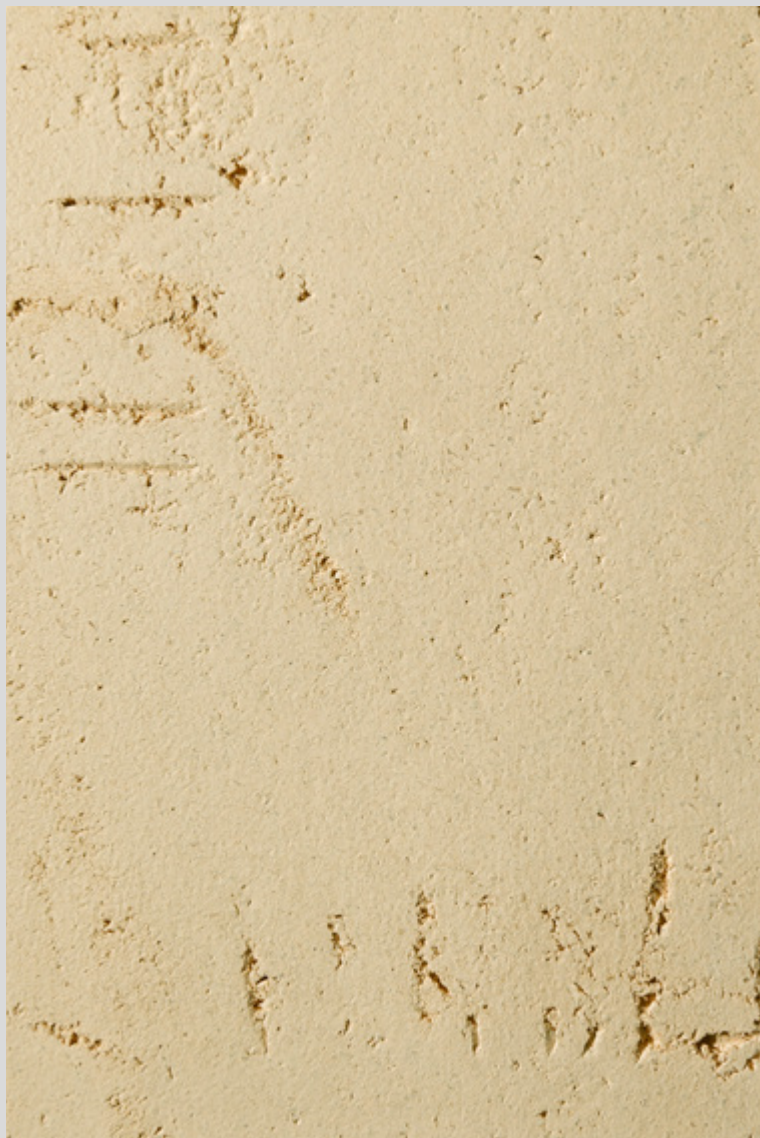
novacolor®  
I colori dell'Architettura



# Archi+ Argilla

Mineral plaster coat in powder  
for interiors, formulated with lime  
and natural clay





ARCHI+ ARGILLA 200

“

Ispirato alla terra e ai suoi colori, ideale per la decorazione di interni moderni con uno stile rustico trendy-chic.

Inspired by earth and its colors, ideal for decorating modern interiors with a trendy-chic rustic style.

”



ARCHI+ ARGILLA 201



ARCHI+ ARGILLA 203



ARCHI+ ARGILLA 205



ARCHI+ ARGILLA 202



ARCHI+ ARGILLA 204



ARCHI+ ARGILLA BASE

# Archi+ Argilla

## IT. Intonachino minerale in polvere per interni, a base di calce e argilla naturale

Un intonachino della linea Archi+ con una formulazione a base di vera argilla naturale e calce aerea, che conferma l'approccio sostenibile e il tasso d'innovazione di Novacolor.

E così accade che una materia prima storica come l'argilla, abbinata a tecnologie all'avanguardia, trovi la massima espressione nella nuova finitura decorativa che si integra perfettamente nella gamma di intonachini minerali di altissimo pregio Archi+.

Grazie alla sua composizione, Archi+ Argilla può essere applicato in una sola mano su intonaci nuovi e vecchi a base di leganti idraulici superfici in gesso e cartongesso, pitture e rivestimenti di natura organica o minerale, conglomerati minerali assorbenti.

Resa (riferita alla polvere): 1,8-2,2 Kg/m<sup>2</sup> per singolo strato.

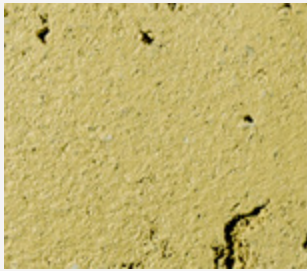
Per maggiori informazioni, consultare la scheda tecnica.

## EN. Mineral plaster coat in powder for interiors, formulated with lime and natural clay

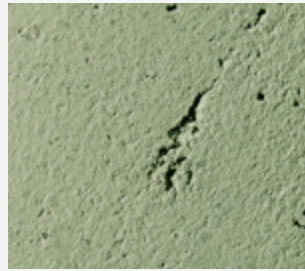
A new product formulated with natural clay and air lime, which confirms Novacolor's green approach and sustainable innovation. An historical raw material such as clay, combined with modern technologies, finds the maximum expression within Archi+ range, the collection of powder-form mineral plasters for prestigious interiors. Thanks to its composition, Archi+ Argilla can be applied in one layer on new and old plasters made of hydraulic binders, plaster and plasterboard surfaces, organic or mineral paints and coatings, and absorbent mineral conglomerates.

Yield (ref. to the powder): 1,8-2,2 Kg/m<sup>2</sup> for each layer.

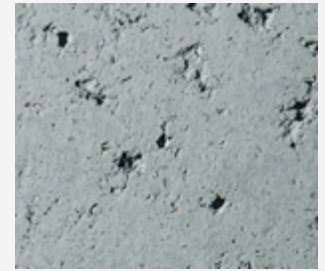
For more information, please check the technical data sheet.



ARCHI+ ARGILLA 206



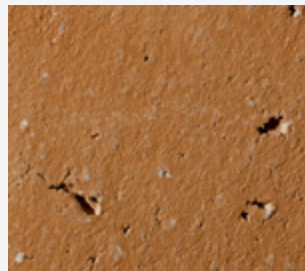
ARCHI+ ARGILLA 208



ARCHI+ ARGILLA 210



ARCHI+ ARGILLA 207



ARCHI+ ARGILLA 209



ARCHI+ ARGILLA 211

## FR. Revêtement mural minéral en poudre pour intérieur, à base de chaux et d'argile naturelle

Un revêtement mural de la ligne Archi+ avec une formulation à base de véritable argile naturelle, qui confirme l'approche durable et le taux d'innovation de Novacolor. C'est ainsi qu'une matière première historique comme l'argile, associée à des technologies de pointe, trouve sa plus haute expression dans la nouvelle finition décorative, qui s'intègre dans la gamme de revêtements muraux minéraux de très haute qualité Archi+. Grâce à sa composition, Archi+ Argilla peut être appliqué en une seule couche sur des enduits neufs ou anciens à base de liants hydrauliques, sur des surfaces en plâtre ou en placoplatre, sur des peintures ou des revêtements de nature organique ou minérale et sur des agglomérés minéraux absorbants.

Rendement (pour la poudre): 1,8 à 2,2 kg/m<sup>2</sup> pour une seule couche.  
Pour plus d'informations, consulter la fiche technique.

## DE. Mineralischer Putz in Pulverform für den Innenbereich auf Basis von Kalk und Naturlehm

Ein Putz der Linie Archi+ mit einer Rezeptur auf Basis von echter Naturton und Luftkalk, was den nachhaltigen Ansatz und den Innovationsgrad der Marke Novacolor bestätigt. Und so kommt es, dass ein traditionsreicher Rohstoff wie Ton in Kombination mit fortschrittlichsten Technologien im neuen Dekor-Finish, das das vortreffliche Mineral-Putz-Sortiment Archi+ ergänzt, aufs Beste zur Geltung kommt. Dank seiner Zusammensetzung kann Archi+ Argilla in nur einer Schicht auf neue und alte auf hydraulischen Bindemitteln basierende Putze, Flächen aus Gips und Gipskarton, Anstriche und Beläge organischer oder mineralischer Art und saugende mineralische Konglomerate aufgetragen werden.

Bedarf (an Pulver): 1,8-2,2 kg/m<sup>2</sup> pro einzelne Schicht.

Weitere Informationen entnehmen Sie bitte dem Datenblatt.



novacolor®  
I colori dell'Architettura

NOVACOLOR SUOMI

www.novacolor.fi - info@novacolor.fi

045 345 2345

Powered by Dekotuote Oy

## ARCHI+ ARGILLA



Certificato A+ per le basse emissioni di sostanze volatili nell'aria  
A+ Certified for the low emissions of volatile substances in the air

Le tonalità di questa cartella hanno valore puramente indicativo. The color samples in this color chart should be considered purely indicative.

novacolor®  
I colori dell'Architettura

Novacolor Back office:  
Via U. Aldrovandi 10, 47122 Forlì (FC)  
Tel +39 0543 401840 - info@novacolor.it



Novacolor is committed to reduce  
the environmental impact by producing  
friendly materials.



AZIENDA CON  
SISTEMA DI GESTIONE  
CERTIFICATO DA DNV GL  
= ISO 9001 =  
= ISO 14001 =

COMPANY WITH  
MANAGEMENT SYSTEM  
CERTIFIED BY DNV GL  
= ISO 9001 =  
= ISO 14001 =

Made in Italy