

WALL2FLOOR ASENNUSOHJE

WALL2FLOOR

mikrosementtipinnoitus

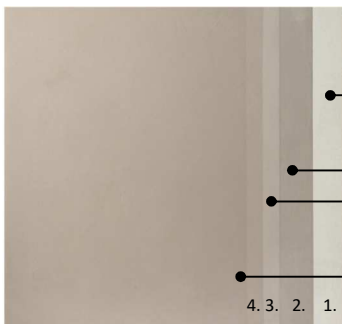
LUE ASENNUSOHJE HUOLELLISESTI ENNEN ASENTAMISTA JA KYSY TARVITTAESSA LISÄTIETOJA ASIAKASPALVELUSTA.

YLEISIÄ OHJEITA

Tarkasta että toimitetut materiaalit ovat tilauksen mukaiset ja että ne eivät ole vaurioituneet kuljetuksessa. Tee tarvittaessa testi varmistautuaksesi, että väri on oikea. Huom! Asennettu tuote on yhtä kuin hyväksytty tuote. Varmistaudu että sinulla on käytössä kaikki tarvittavat materiaalit ja työkalut ennen asennuksen aloittamista. Suosittelemme testimaalausta tai mallipinnoitusta, varmistautuaksesi halutunlaisesta lopputuloksesta. Pyydä tarvittaessa tuotteesta ja asentamisesta lisätietoa maahantuojan asiakaspalvelusta. Huolehdi henkilökohtaisten suojarusteiden asianmukaisesta käytöstä. Varaa riittävästi aikaa eri asennusvaiheille. **LISÄTIETOJA ASIAKASPALVELUSTA: 045 345 2345.**

Asentamisen kolme vaihetta: **1. POHJUSTUS > 2. PINTALAASTI > 3. VIIMEISTELY**

KOLME YLEISINTÄ PINNOITUSMALLIA



KUIVATILA (seinäpinta, esim. keittiö ja wc)

Vaihe 1 - POHJUSTUS

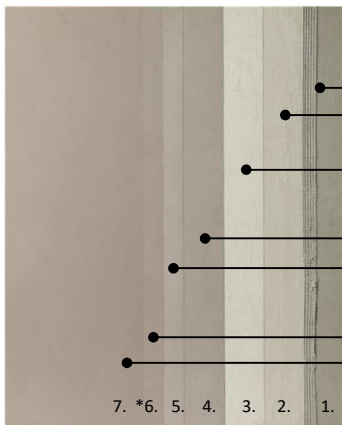
1. DECOFIX, NOVAPRIMER tai ACRICOLOR - tartuntapohjuste

Vaihe 2 - PINTALAASTI

2. WALL2FLOOR TOP COAT FINE (A+B) - pintalaasti 1. kerros
3. WALL2FLOOR TOP COAT FINE (A+B) - pintalaasti 2. kerros

Vaihe 3 - VIIMEISTELY

4. CLEAR FINISH MONOCOMPONENT -suojalakka kuiviin tiloihin
- Kuivantilan seinään 2-3 kerrosta



LAATAN PÄÄLLE (seinä, lattia, kuiva- tai kosteatila)

Vaihe 1 - POHJUSTUS

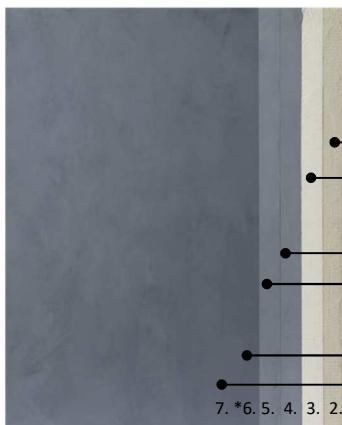
1. WALL2FLOOR ATHENA - tartuntapohjuste laatalle
2. RASAL - pohjustuslaasti * + vahvistusverkko (*EPOXY BINDER - lisävahvikeaine, käytetään lattiassa)
3. WALL2FLOOR RASAL - pohjustuslaasti

Vaihe 2 - PINTALAASTI

4. WALL2FLOOR TOP COAT FINE (A+B) - pintalaasti 1. kerros
5. WALL2FLOOR TOP COAT FINE (A+B) - pintalaasti 2. kerros

Vaihe 3 - VIIMEISTELY

6. MINERAL SEALER - esikylläste (A+B) *(käytetään erityisesti lattiassa)
 7. CLEAR FINISH COUNTERTOP (A+B) - suojalakka
- Kuivantilan lattiaan 3 kerrosta - Kosteatilan lattiaan 4-6 kerrosta ja seinään 3 kerrosta



VESIERISTEEN PÄÄLLE (seinä ja lattia)

HUOM! Vesieristeen päälle asennettava vesieristevalmistajan hyväksymä mineraalinen tasoite

Vaihe 1 - POHJUSTUS

1. DECOFIX - tartuntapohjuste
2. RASAL - pohjustuslaasti * + vahvistusverkko (*EPOXY BINDER - lisävahvikeaine, käytetään lattiassa)
3. WALL2FLOOR RASAL - pohjustuslaasti

Vaihe 2 - PINTALAASTI

4. WALL2FLOOR TOP COAT FINE (A+B) - pintalaasti 1. kerros
5. WALL2FLOOR TOP COAT FINE (A+B) - pintalaasti 2. kerros

Vaihe 3 - VIIMEISTELY

6. MINERAL SEALER - esikylläste (A+B) *(käytetään erityisesti lattiassa)
 7. CLEAR FINISH COUNTERTOP (A+B) - suojalakka
- Kuivantilan lattiaan 3 kerrosta - Kosteatilan lattiaan 4-6 kerrosta ja seinään 3 kerrosta

Erlaiset alustat ja niiden vaatimukset

WALL2FLOOR - mikrosementtipinnoitus voidaan asentaa mm. seuraaville alustoille: maalattu pinta, kipsilevy, lastulevy, MDF-levy, sileäksi tasoitettu alusta, sileä betoni, vesieristetty pinta ja laatta pinnalle. Erityisesti levypinnoilla on kiinnitettävä huomiota saumojen tasoituksen tasaisuuteen. **WALL2FLOOR** on ohut pinnoite, jolla viimeistellään rakenteellisesti oikein tehdyt alustat ja pinnat. Kiinnitä erityishuomiota siihen, että alusrakenne on tehty oikein ja soveltuu mikrosementtipinnoitukseen.

Erityisohje: Lattiakaivon kehyksen tulee olla riittävän alhaalla, jotta mikrosementtipinnoite voidaan viimeistellä hyvin.

LISÄTIETOJA TUOTTEESTA JA SEN KÄYTÖSTÄ SAAT ASIAKASPALVELUSTA: 045 345 2345

1. VAIHE - POHJUSTUS **DECOFIX - pohjuste** (huokoiselle alustalle, esim. tasoitettu pinta tai betoni)

Pakkauskoko: 1 L



Sekoita **DECOFIX** - pohjuste ja ohenna vedellä 50-200 % (riippuen alustan huokoisuudesta). Levitä tasainen kerros telalla ja pensselillä. Anna kuivua vähintään 4 tuntia ennen pinnoitusta.

 NOVAPRIMER / ACRICOLOR - tartuntapohjuste (tiiviille pinnoille, esim. kipsilevy tai maalattu pinta)

Pakkauskoot:
1, 5 ja 14 L



Sekoita **NOVAPRIMER / ACRICOLOR** - tartuntapohjuste ja ohenna vedellä 50-80 %. Levitä tasainen kerros telalla ja pensselillä. Anna kuivua vähintään 8 tuntia ennen pinnoitusta.

 ATHENA - tartuntapohjuste (tiiviille pinnoille, erityisesti laatta pinnoille)

Pakkauskoot:
1 ja 5 L

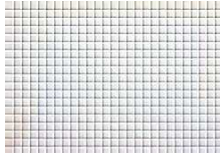


Sekoittamisen jälkeen tuote on käyttövalmista. Levitä tasainen kerros telalla ja pensselillä. Anna kuivua vähintään 8 ja korkeintaan 48 tuntia ennen pinnoitusta.

 ALUSTANA VESIERISTYS

HUOM! Vedeneristeen päälle tulee asentaa vesieristevalmistajan hyväksymä mineraalinen tasoituslaasti. Tämän jälkeen pinta pohjustetaan **DECOFIX** - pohjusteella, ennen **RASAL** - pohjustuslaastin asentamista.

VAHVISTUSVERKKO



Pakkausko: Toimitetaan tilauksen mukaisesti (5 m2 erissä).
 Käytä vahvistusverkkoa ensimmäisessä **WALL2FLOOR RASAL** - pohjustuslaastikerroksessa. Leikkaa vahvistusverkko valmiiksi ennen pohjustuslaastin sekoittamista. Vahvistusverkon saumat asennetaan puskuun ilman limitystä. Seinälle asennettaessa voit teipata verkon kiinni yläpäästä, valmiiksi roikkumaan, ja poistaa asennusteipit sitä mukaan, kun asennat verkon päälle pohjustuslaastia.

WALL2FLOOR RASAL - pohjustuslaastin SEKOITTAMINEN



Pakkauskoot:
12,5 ja 25 kg



Sekoita **WALL2FLOOR RASAL** - pohjustuslaasti puhtaaseen veteen. Sekoitusuhde: 25 kg jauhetta n. 5-6 litraan vettä. Sirota jauhe nesteeseen, samanaikaisesti sekoittaen. Sekoita laastia noin 3 minuuttia. Sekoitettun laastin tulee olla tasalaatuista ja ilman paakkuja. Sekoitettun tuotteen **käyttöaika on noin 60 minuuttia**.

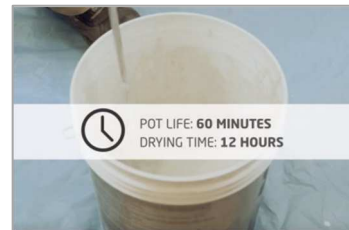
EPOXY BINDER - lisävahvikeaine RASAL - pohjustuslaastille (erityisesti lattiaan).



Pakkauskoot:
A 1,6 L + B 0,8 L

HUOM! Tätä lisäainetta käytetään **RASAL** - pohjalaastin sekoitusvedessä. Tarkoitettu vahvistamaan **RASAL** - pohjustuslaastia lattiassa. Käytetään vain ensimmäisessä pohjustuslaastikerroksessa.

Sekoita tuotteet ennen niiden sekoittamista keskenään. Sekoita **A**-osa (1,6 L) ja **B**-osa (0,8 L) ensin keskenään. Lisää sekoitukseen vettä noin 2,5 litraa ja sekoita hyvin (matalilla kierroksilla).



Sekoita tähän nesteeseen **RASAL** - pohjustuslaastia 25 kg (jauhetta). Tee tasaista laastia, ilman paakkuja. Sekoitettun aineen **käyttöaika on noin 60 minuuttia**

Anna kuivua vähintään 12 tuntia ennen seuraavan pohjalaastikerroksen asentamista. **HUOM!** Toisessa pohjalaastikerroksessa ei käytetä **Epoxy Binder** - lisävahvikeainetta.

WALL2FLOOR RASAL - pohjustuslaastin LEVITTÄMINEN



1. pohjalaastikerroksen asentaminen

Levitä pohjustuslaasti teräslastalla tasaiseksi kerrokseksi. Vältä yhdensuuntaisia liikkeitä, tee risteäviä levityслиikkeitä. Levityслиikkeet saattavat näkyä pintakerroksessa. Ensimmäisen kerroksen tarkoituksena on kiinnittää vahvistusverkko alustaan. Levitä laastia vain siten että vahvistusverkko kiinnittyy alustaan. Tässä vaiheessa näet vahvistusverkon kuvion vielä laastikerroksen läpi. Tarkoituksena ei ole tehdä yhdellä kerroksella valmista sileää pintaa. Laastikerroksen on kuivuttava kokonaan ennen seuraavan kerroksen asentamista (pelkkä Rasal yleensä 6-8 tuntia, Rasal + Epoxy Binder yleensä 12-14 tuntia, riippuen kuivumisolosuhteista).

Tee välilihionta (karkeus 40-120) ennen seuraavan kerroksen asentamista. Puhdista pinta huolellisesti hiontapölystä.

VINKKI: Pyri tekemään laastinlevitys niin tasaisesti että hiottavaa ei ole paljon. **Pohjustuslaasti on kuivussaana kovaa!**

Jos asennus tehdään vanhan laatan päälle ja saumat ovat syvät (yli 2mm) on suositeltavaa tasoittaa saumat RASAL - pohjalaastilla ennen vahvistusverkon asentamista. **HUOM!** Paksumpi kerros pohjalaastia pidentää kuivumisaikaa.



2. pohjalaastikerroksen asentaminen

Levitä pohjustuslaasti teräslastalla tasaisena kerroksena. Vältä yhden suuntaisia liikkeitä, tee risteäviä levityслиikkeitä.

VINKKI: Sekoita pohjustuslaasti hiukan löysemmäksi kuin ensimmäiseen kerrokseen.

Toinen kerros peittää vahvistusverkon kuvion ja saat siten tehtyä sileä alustan **Wall2Floor Topcoat** - pintalaastia varten. Tarvittaessa on asennettava vielä 3. kerros pohjustuslaastia, jotta alusta on riittävän sileä pintalaastia varten.

Laastikerroksen on kuivuttava kokonaan ennen seuraavan kerroksen asentamista

(yleensä 6-8 tuntia, riippuen kuivumisolosuhteista). Tee välilihionta (karkeus 40 - 120) ennen seuraavan kerroksen asentamista. Puhdista pinta huolellisesti hiontapölystä.

VINKKI: Pyri tekemään laastin levitys niin tasaisesti, että hiottavaa ei ole paljon. **Pohjustuslaasti on kuivussaana kovaa!**

2. VAIHE - PINTALAASTI

WALL2FLOOR TOP COAT - pintalaasti (A-OSA)



Pakkauskoot:
5 kg ja 15 kg

FINE

STANDARD

Tilauksen mukaan sävytetty mikrosementin A-osa. Tarkista että väri on tilauksen mukainen. Tee tarvittaessa mallipala varmistautuaksesi oikeasta sävystä.

WALL2FLOOR TOP COAT A-osaan on aina sekoitettava WALL2FLOOR COMPONENT B - osaa oikeassa suhteessa.

HUOM! Jos tilaus sisältää useamman saman sävyisen A-osan, sekoita ne keskenään!

WALL2FLOOR B-COMPONENT (B-OSA, jauhe)



Pakkauskoot:
1,66 ja 5 kg

Tämä jauhe sekoitetaan **WALL2FLOOR TOP COAT** - pintalaasti A-osan kanssa.

VINKKI! Siivilöi jauhe ennen sen sekoittamista A-osaan!

Sekoitussuhteet:

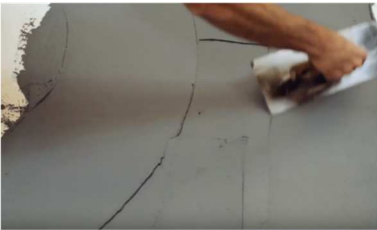
15 kg A-osaan (värillinen massa) sekoitetaan **5 kg B-osaa** (valkoista jauhetta)

5 kg A-osaan (värillinen massa) sekoitetaan **1,66 kg B-osaa** (valkoista jauhetta)



WALL2FLOOR TOP COAT - pintalaastin SEKOITTAMINEN

Laske ensin tarvittavat määrät **A** ja **B**-osaa, suhteessa 3 osaa **A**:ta ja 1 osa **B**:tä (paino-osaa).
 Ensimmäiseen kerrokseen menee enemmän pintalaastia kuin toiseen kerrokseen. Katso taulukko sivulta 8.
 Siivilöi **B**-osa (jauhe) ennen käyttöä! Sekoita **B**-osa sirottaen **A**-osaan, sekoittaen samanaikaisesti.
 Tee tasaista laastia, ilman paakkuja. Sekoita noin 3 minuuttia.
Lisää sekoitettuun massaun 5 % vettä (paino-osa) ja sekoita massa tasalaatuiseksi.
 Sekoitettun tuotteen **käyttöaika on noin 120 minuuttia.**

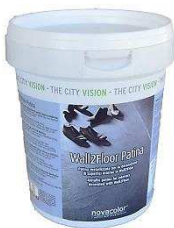
WALL2FLOOR TOP COAT - pintalaastin ASENTAMINEN**1. pintalaastikerroksen asentaminen**

Tarkasta alustan ja pohjustuslaastin tasaisuus ennen pintalaastin levitystä. Poista tarvittaessa epäkohdat esim. hiomalla (karkeus 80-120). Poista hiontapöly huolellisesti! Levitä 1. pintalaastikerros joustavalla teräslastalla ristikkäisin vedoin. Vältä yhdensuuntaisia ja isoja levityслиikkeitä! Pyri tekemään tasainen ja yhdenmukainen pinta. Kiinnitä huomioita, että laastin kerrosvahvuus ei ole liian paksu. Liian paksulla kerroksella laastin pintaan voi tulla huokoisia kohtia. Välttääksesi huokoisuutta voit tiivistä laastipintaa painamalla levityslastaa kovemmin pintaa vasten. Anna pintalaastin kuivua 4-6 tuntia ennen seuraavaa pintalaastikerrosta. Tee välihionta (karkeus 120-180) ja poista hiontapöly huolellisesti.

VINKKI: Pintalaastin voi asentaa "märkää märeille" - tekniikalla, jolloin 2. laastikerros asennetaan kun 1. laastikerros on kuivunut n. 70 %. Tämän nopeamman tekniikan etuna on sileämpi, tiiviimpi ja ilmeeltään vähäeleisempi pinta.

**2. pintalaastikerroksen asentaminen**

Asenna 2. kerros pintalaastia samoin kuin ensimmäinen kerros.
VINKKI: Puhdista levityslastaa säännöllisesti, niin saat lastalla parempaa jälkeä. Puhdista myös lastan reunat yläpuolelta.
 Anna pintalaasti kerroksen kuivua nyt kokonaan ennen viimeistelyvaihetta. Voit halutessasi asentaa lisää pintalaastikerroksia (yleensä kaksi kerrosta riittää).
TÄRKEÄÄ!
 Huolehdi että pintalaastiin ei tule mitään roiskeita ennen kuin pinta on suojattu.

3. VAIHE - VIIMEISTELY **WALL2FLOOR PATINA - patinointiaine (vaihtoehtoinen viimeistelyaine.)**

Pakkausko: 1 L

Tällä aineella voi luoda lisää ilmeikkyyttä Wall2Floor TOP COAT - pintalaastin pintaan. Tämä tuote on asennettava ennen suojakäsittelyitä. Tuote on sekoittamisen jälkeen käyttövalmista. Tuote on vesiohenteinen. Levitä Patina hiertosisienityökalulla tasaisin pyörivin liikkein. Asennetaan 1 tai 2 kerrosta, riippuen tavoitteesta. Anna kuivua kokonaan ennen suojakäsittelyitä.

 SILVER / HOPEA GOLD / KULTA PLATINO / KIMALLE OPACA /MATTA (sävy: _____) **MINERAL SEALER - esikylläste (A+B) (suositellaan erityisesti lattiaan)**

Pakkausko: A 0,5 L ja B 0,35 L

Tämä tuote on suojalakan esikylläste, joka asennetaan ennen suojalakkausta. Sekoita ensin **A**-osa (0,5L) ja **B**-osa (0,35L) keskenään. Lisää sitten sekoitukseen 2,5 litraa vettä ja sekoita matalilla kierroksilla, ettei seos vaahdotu.

Käytä lyhytnukkaista telaa ja/tai hiertosisienityökalua ja levitä MINERAL SEALER - esikylläste tasaisesti koko pinnalle. Levitä esikylläste huolellisesti ja tasaisesti koko pinnalle! Vältä valumia ja roiskeita. Anna kuivua vähintään 12 tuntia ennen suojalakan asentamista.
 Sekoitettun aineen **käyttöaika on noin 60 minuuttia.**

WALL2FLOOR CLEAR FINISH NF - suojalakka (A+B)



- MATTA SATIINI KIILTÄVÄ

Kaksikomponenttinen polyuretaanilakka Wall2Floor Topcoat - pintalaastin suojaamiseen. Tuote on vesiohenteinen.

Pakkauskoot: **A-osa** 2,5 L ja **B-osa** 0,75 L

WALL2FLOOR CLEAR FINISH COUNTERTOP - suojalakka (A+B)



- SATIINI (10:3) ULTRA MATTA (12:3)

Kaksikomponenttinen polyuretaanilakka Wall2Floor Topcoat - pintalaastin suojaamiseen. Erityisesti tasoihin ja pintoihin, joilla tarvitaan hyvää suojaa kuumia ja kylmiä nesteitä vastaan. Suositellaan erityisesti kosteantilan lattioihin. Tuote on vesiohenteinen.

Pakkauskoko pieni: **A-osa** 1 L ja **B-osa** 0,3 L

Pakkauskoko iso: **A-osa** 2,5 L ja **B-osa** 0,75 L

WALL2FLOOR CLEAR FINISH ANTISLIP - suojalakka (A+B), liukkaudenestolakka

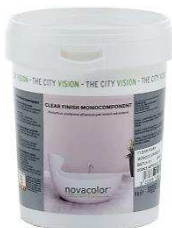


Kaksikomponenttinen polyuretaanilakka Wall2Floor Topcoat - pintalaastin suojaamiseen. Erityisesti tarkoitettu pintoihin, joilla tarvitaan liukkaudenestoa, esim. portaisiin. Tuote on vesiohenteinen.

Pakkauskoko pieni: **A-osa** 1 L ja **B-osa** 0,3 L

Pakkauskoko iso: **A-osa** 2,5 L ja **B-osa** 0,75 L

CLEAR FINISH MONOCOMPONENT - suojalakka (A+B)



- SATIINI / PUOLIHIMMEÄ

Yksikomponenttinen polyuretaanilakka kuiviin tiloihin.

Tuote on vesiohenteinen. Sekoita tuote ja ohenna korkeintaan 10 % vedellä. Asennetaan 2-3 kerrosta. Anna kuivua 4 tuntia ennen seuraavaa kerrosta. Ei sovellu kosteantilan suojalakkaukseen.

Tämä tuote soveltuu vain seinä ja kattopinnoille. Pakkauskoko: 1 L

WALL2FLOOR CLEAR FINISH - suojalakan SEKOITTAMINEN

Laske ensin tarvittavat määrät (kts. taulukko sivulta 8) Ensimmäiseen lakkauskerrokseen menee enemmän kuin seuraaviin. Sekoita tuotteet ennen niiden sekoittamista keskenään. Sekoita tarvittava määrä **A-osa** ja **B-osa** keskenään.

Voit sekoittaa tuotteet tikulla tai koneellisesti (matalilla kierroksilla). Sekoitusaika noin 1 minuutti.

Ohenna sekoitus 10 % vedellä ensimmäiseen kerrokseen. Sekoita seuraavat kerrokset ohentamattomana.

Sekoita kerrallaan vain sen verran kuin tarvitset yhteen kerrokseen. Sekoitettun tuotteen **käyttöaika on noin 60 minuuttia**.



WALL2FLOOR CLEAR FINISH - suojalakan ASENTAMINEN

Huolehdi ennen lakkauksen aloittamista, että pinnalla ei ole pölyä, likaa, rasvaa tai muuta irtonaista ainetta, joka heikentäisi lakan ominaisuuksia. Käytä lakkaukseen soveltuvia laadukkaita työvälineitä (hiertosientä, teloja ja pensseleitä). Huolehdi että sekoitetun lakan seassa ei ole mitään ylimääräistä kuten paakkuja tms. Tarvittaessa suodata lakka. Huolehdi työvaiheen aikana henkilökohtaisten suojavälineiden asianmukaisesta käytöstä ja riittävästä ilmanvaihdesta.

**Suojalakan 1. kerros**

Levitä ensimmäinen kerros **WALL2FLOOR CLEAR FINISH** -suojalakkaa hiertosienityökälulla pyöriin liikkein. Tämä tarkoitus on imeyttää suojalakkaa mikrosementin pintaan. Voit viimeistellä pinnan telalla. **Levitä tasaisesti!**

Anna kuivua 4-6 tuntia ennen seuraavaa lakkakerrosta.

**Suojalakan 2. kerros ja seuraavat kerrokset**

Tarkasta kuivunut lakkapinta ja tee tarvittaessa kevyt välihionta hiekkapaperilla (karkeus 180-240). Poista hiontapöly huolellisesti.

Levitä seuraava lakkakerros lyhytnukkaisella (n. 9 mm) telalla. **Levitä tasaisesti!**

Ole erityisen huolellinen nurkissa ja kulmissa, jotta levitys on tasainen ja että lakkaa ei ole liikaa tai liian vähän.

Anna kuivua 4-6 tuntia ennen seuraavaa lakkakerrosta.

Suosittellemme vähintään kolmen lakkakerroksen asentamista, riippuen käyttökohteesta. **Kosteantilan lattiaan jopa 4-6 kerrosta.**

HUOMIOITAVAA!

Lakkakerrosten lukumäärää tärkeämpää on huolehtia lakkakerroksen kalvopaksuudesta, jotta se on riittävä kauttaaltaan, erityisesti kosteassa tilassa.

Odota viimeisen lakkaukskerroksen jälkeen vähintään 24 tuntia, ennen kuin kävelet lakatulla lattialla!

Anna lakan kuivua kokonaan ennen kuin otat kosteantilan käyttöön. Kokonaan kuiva 7 päivän kuluttua.

Kosteassa tilassa ei tule jättää shampoo pulloja tai muita tavaroita, jotka voivat kerätä kosteutta alleen, pinnoitteen päälle ensimmäisten parin viikon aikana. Lakka saavuttaa lopullisen lujuuden pitemmän ajan kuluessa.

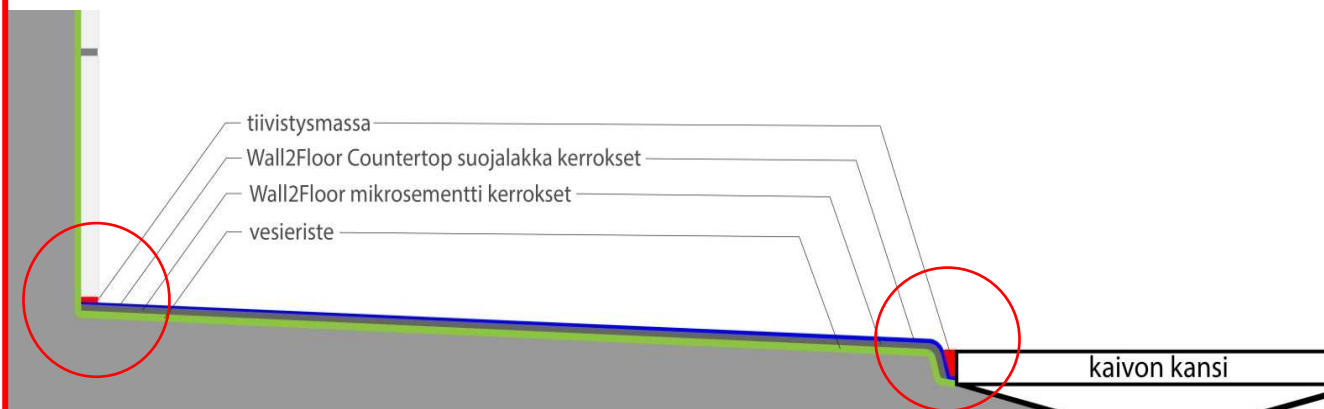
ERITYISOHJE!

Lattiakaivon kehysten ja pinnoitteen väliin tulee jättää tiivistysrako, joka tulee tiivistää siihen soveltuvalla tiivistysmassalla. On huolehdittava myös, että kosteus ei pääse kulkeutumaan lattiakaivon sisältä pinnoitteen alle. Huolehdi samoin myös muista läpivienneistä ja liittymäkohdista.

Kaikissa laatan ja mikrosementin liittymäkohdissa on huolehdittava siitä, että kosteus ei pääse kulkeutumaan mikrosementin suojalakkauksen alle, esim. laatan sauman kautta. Tämä tarkoittaa käytännössä sitä, että on tehtävä tiivistysmaalaus, joka katkaisee kosteuden etenemisen mikrosementin suojalakkauksen alle.

Tämä ohje on vain viitteellinen.

LISÄTIETOJA JA OHJEITA SAAT MAAHANTUOJAN TEKNISESTÄ NEUVONNASTA: 045 345 2345



TAULUKKO MATERIAALIEN PERUSMENEKEISTÄ JA RIITTOISUUDESTA

<input type="checkbox"/>	DECOFIX - pohjuste (huokoiset alustat) Ohenna 50 - 200 % vedellä.	8-18m ² / litra / kerros
<input type="checkbox"/>	NOVAPRIMER / ACRICOLOR - tartuntapohjuste (tiivit pinnat) Ohenna 50 % vedellä.	8-10m ² / litra / kerros
<input type="checkbox"/>	WALL2FLOOR ATHENA - tartuntapohjuste (laatan päälle, käyttövalmis)	15-20m ² / litra / kerros
<input type="checkbox"/>	WALL2FLOOR RASAL - pohjustuslaasti (Sekoitussuhde: jauhetta 1 kg ja vettä 0,25 L)	1. kerros / 1,25 kg / m ² 2. kerros / 1,0 kg / m ²
<input type="checkbox"/>	VAHVISTUSVERKKO - käytetään RASAL - pohjustuslaastin kanssa.	1 / m ²
<input type="checkbox"/>	WALL2FLOOR EPOXY BINDER (A+B) - lisävahvikeaine Vahvikeaine RASAL -pohjustuslaastille.	A-osa 1,6 L + B-osa 0,8 L + 2,5 L vettä (1 setti riittää n. 11m ² alalle)
<input type="checkbox"/>	WALL2FLOOR TOP COAT (A+B) STANDARD - pintalaasti (Sekoitussuhde: A-osaa 3 paino-osaa ja B-osaa 1 paino-osaa) Isompi pakkauskoko: A 15 kg + B 5 kg = n. 13.5 m ² (2. kerrosta) Pienempi pakkauskoko: A 5kg + B 1,66 kg = n. 4.5 m ² (2. kerrosta)	1. kerros / 0,9 kg / m² (A-osaa 675 g ja B-osaa 225 g) 2. kerros / 0,6 kg / m² (A-osaa 450 g ja B-osaa 150 g)
<input type="checkbox"/>	WALL2FLOOR TOP COAT (A+B) FINE - pintalaasti (Sekoitussuhde: A-osaa 3 paino-osaa ja B-osaa 1 paino-osaa) Isompi pakkauskoko: A 15 kg + B 5 kg = n. 20 m ² (2. kerrosta) Pienempi pakkauskoko: A 5 kg + B 1,66 kg = n. 6.6 m ² (2. kerrosta)	1. kerros / 0,6 kg / m² (A-osaa 375 g ja B-osaa 125 g) 2. kerros / 0,4 kg / m² (A-osaa 300 g ja B-osaa 100 g)
<input type="checkbox"/>	WALL2FLOOR PATINA - efektiivinen (kulta/hopea/platina/opaca) Asennetaan ennen esikyllästettä ja PU - suojalakkauksia.	8-15m ² / litra / kerros
<input type="checkbox"/>	MINERAL SEALER (A+B) - esikylläste HUOM! Asennetaan ennen suojalakkaa. Suositus erityisesti lattiaan. 1 m ² alalle tarvitaan noin = (15 g A-osaa + 11g B-osaa + 75g vettä) = 101g	A 0,5 L + B 0,35 L + 2,5 L vettä (8-12 m ² / L / 1 kerros)
<input type="checkbox"/>	CLEAR FINISH (A+B) kaksikomponenttinen PU - suojalakka (kiiltoasteet: matta, satiini ja kiiltävä) (kuivat ja kosteat tilat)	2,5 L + 0,75 L (n. 50 m ² / 1 kerros)
<input type="checkbox"/>	CLEAR FINISH COUNTERTOP (A+B) kaksikomponenttinen PU - suojalakka (kiiltoasteet: ultra matta ja satiini) (erityisesti kosteaan tilaan)	1 L + 0,3 L (n. 20 m ² / 1 kerros) 2,5 L + 0,75 L (n. 50 m ² / 1 kerros)
<input type="checkbox"/>	CLEAR FINISH ANTISLIP (A+B) kaksikomponenttinen PU - suojalakka (liukkaudenestoon)	2,5 L + 0,75 L (n. 50 m ² / 1 kerros) 1 L + 0,3 L (n. 18 m ² / 1 kerros)
<input type="checkbox"/>	CLEAR FINISH MONOCOMPONENT yksikomponenttinen PU - suojalakka (kuivien tilojen seinät tai katot)	1 L (15m ² / 1 kerros)

VASTUUVAPAUSLAUSEKE: Ilmoittamamme ohjeet ja suositukset perustuvat kokeisiin ja kokemukseemme. Ne on tarkoitettu avustamaan käyttäjää sopivimman työtavan löytämisessä ja parhaan mahdollisen lopputuloksen aikaansaamisessa. Koska käyttäjän työskentelyolosuhteet eivät ole valvonnassamme, emme voi ottaa kantaaksemme vastuuta tuloksista, joita saadaan aikaan suosittelimiamme aineita ja ohjeita käyttäen.